

**eforma**  
DESIGN ITALIANO

**Tavoli / Tables****12**

ALBERT, ALBERT XL	24
BALY XL	104
CANOVA	50
CILINDRO XL	92
GIOVE	12
ONDA XL	72
PLAI XL	84
ROTOLO XL	98
TEO, TEO XL	64

**Sedie e poltrone  
Chairs and armchairs****108**

ASIA	213
ASIA FLEX EDGE	214
ASIA HIGH	216
ASIA HIGH DIAMOND	218
ASIA SOFT	220
ASIA SOFT HIGH	223
BEA	228
BEA DIAMOND	225
EGLÉ	114
ELY DIAMOND	144
ERA_trespolo legno / wood trestle	132
FUR	108
GINGER_trespolo legno / wood trestle	120
ISIDORA	171
ISIDORA_4 ways, 5 ways	176
JANE_trespolo legno / wood trestle	126
LADY_4 gambe legno / 4 wood legs	163
LADY_4 gambe metallo / 4 metal legs	157
LADY arm_4 gambe metallo / 4 metal legs	159
LADY_4 ways, 5 ways	166
LADY arm_4 ways, 5 ways	166
LARA_4 gambe legno / 4 wood legs	181
LARA arm_4 gambe legno / 4 wood legs	182
LARA_4 gambe metallo / 4 metal legs	187
LARA arm_4 gambe metallo / 4 metal legs	186
LARA_4 ways, 5 ways	188
LARA arm_4 ways, 5 ways	188
LENNY_4 gambe legno / 4 wood legs	201
LENNY arm_4 gambe legno / 4 wood legs	202
LENNY_4 gambe metallo / 4 metal legs	207
LENNY arm_4 gambe metallo / 4 metal legs	206
LENNY_4 ways, 5 ways	208
LENNY arm_4 ways, 5 ways	209
LISA_4 gambe legno / 4 wood legs	191
LISA arm_4 gambe legno / 4 wood legs	191
LISA_4 gambe metallo / 4 metal legs	197
LISA arm_4 gambe metallo / 4 metal legs	196
LISA_4 ways, 5 ways	198
LISA arm_4 ways, 5 ways	198
MINNI_trespolo legno / wood trestle	140
MORITZ_5 ways	150

**COLLECTION PRODUCTS****Pouf / Poufs****230**

NICO	230
------	-----

**Sgabelli / Stools****234**

ELY STOOL_4 gambe metallo / 4 metal legs	262
ELY STOOL DIAMOND_4 gambe metallo / 4 metal legs	261
ERA STOOL_4 gambe metallo / 4 metal legs	252
GINGER STOOL_4 gambe metallo / 4 metal legs	244
JANE STOOL_4 gambe metallo / 4 metal legs	248
LADY STOOL_4 gambe metallo / 4 metal legs	265
LADY STOOL_4 ways	266
LARA STOOL_4 gambe metallo / 4 metal legs	269
LARA STOOL_4 ways	270
LENNY STOOL_4 gambe metallo / 4 metal legs	277
LENNY STOOL_4 ways	278
LISA STOOL_4 gambe metallo / 4 metal legs	273
LISA STOOL_4 ways	274
MAX STOOL_base legno / wood base	235
MAX STOOL DIAMOND_base legno / wood base	236
MAX STOOL DELUXE_base legno / wood base	238
MAX STOOL_base girevole / swivel base	242
MAX STOOL DIAMOND_base girevole / swivel base	243
MAX STOOL DELUXE_base girevole / swivel base	241
MINNI STOOL_4 gambe metallo / 4 metal legs	256

**Madie / Sideboards****280**

ALMA_laccato / lacquered	287
ALMA HIGH_laccato / lacquered	290
NINFA_laccato / lacquered	280

**Porta TV / TV Units****294**

ALMA TV UNIT_laccato / lacquered	294
----------------------------------	-----

**Scrivanie e scrittoi / Desks****305**

BICE DESK	305
-----------	-----

**Toilette / Dressing Tables****300**

BICE VANITY	301
-------------	-----

**Tavolini / Coffee Tables****308**

CILINDRO LOW	316
DORADO LOW	326
ROTOLO LOW	322
SIR	308

**Specchi / Mirrors****330**

CARRARA	330
---------	-----

**Lampade / Lamps****334**

DEW_sospensione / pendant	338
FOS_sospensione / pendant	335
FOS_terra / floor	336

**Materiali / Materials****340**

Metalli / Metals	342
Cristalli / Glasses	344
Legni / Woods	346
Ceramiche / Ceramics	348
Laccati / Lacquered	352
Marmi / Marbles	354

**Schede tecniche  
Technical specifications****356**

Tavoli  
Tables



ALBERT  
pag. 25



ALBERT  
Top ceramica King / Ceramic top King  
pag. 30



ALBERT  
Top XL / XL top  
pag. 38



BALY  
Top XL / XL top  
pag. 104



CANOVA  
pag. 52



CANOVA  
Top ceramica King / Ceramic top King  
pag. 51



CILINDRO  
Top XL / XL top  
pag. 92



GIOVE  
pag. 13



GIOVE  
Top ceramica King / Ceramic top King  
pag. 16



ONDA  
Top XL / XL top  
pag. 72



PLAI  
Top XL / XL top  
pag. 84



ROTOLO  
Top XL / XL top  
pag. 98



TEO  
pag. 65



TEO  
Top XL / XL top  
pag. 68

Sedie e Poltrone  
Chairs and Armchairs



ASIA  
pag. 213



ASIA FLEX EDGE  
pag. 214



ASIA HIGH  
pag. 216



ASIA HIGH DIAMOND  
pag. 218



ASIA SOFT  
pag. 220



ASIA SOFT HIGH  
pag. 223



BEA  
pag. 228



BEA DIAMOND  
pag. 225



EGLE  
pag. 114



ELY DIAMOND  
pag. 144



ERA  
trespolo legno / wood trestle  
pag. 132



FUR  
pag. 108



GINGER  
trespolo legno / wood trestle  
pag. 120



ISIDORA  
pag. 171



ISIDORA\_4 ways  
pag. 176



ISIDORA\_5 ways  
pag. 179



JANE  
trespolo legno / wood trestle  
pag. 126



LADY  
4 gambe legno / 4 wood legs  
pag. 163



LADY  
4 gambe metallo / 4 metal legs  
pag. 157



LADY arm  
4 gambe metallo / 4 metal legs  
pag. 159



LADY\_4 ways  
pag. 167



LADY arm\_4 ways  
pag. 167



LADY\_5 ways  
pag. 166



LADY arm\_5 ways  
pag. 166



LARA  
4 gambe legno / 4 wood legs  
pag. 181



LARA arm  
4 gambe legno / 4 wood legs  
pag. 182



LARA  
4 gambe metallo / 4 metal legs  
pag. 187



LARA arm  
4 gambe metallo / 4 metal legs  
pag. 186



LARA\_4 ways  
pag. 189



LARA arm\_4 ways  
pag. 189



LARA 5 ways  
pag. 188



LARA arm\_5 ways  
pag. 188



LENNY  
4 gambe legno / 4 wood legs  
pag. 201



LENNY arm  
4 gambe legno / 4 wood legs  
pag. 202



LENNY  
4 gambe metallo / 4 metal legs  
pag. 207



LENNY arm  
4 gambe metallo / 4 metal legs  
pag. 206



LENNY\_4 ways  
pag. 208



LENNY arm\_4 ways  
pag. 209



LENNY\_5 ways  
pag. 210



LENNY arm\_5 ways  
pag. 210



LISA  
4 gambe legno / 4 wood legs  
pag. 191



LISA arm  
4 gambe legno / 4 wood legs  
pag. 191



LISA  
4 gambe metallo / 4 metal legs  
pag. 197



LISA arm  
4 gambe metallo / 4 metal legs  
pag. 196



LISA\_4 ways  
pag. 199



LISA arm\_4 ways  
pag. 199



LISA\_5 ways  
pag. 198



LISA arm\_5 ways  
pag. 198



MINNI  
trespolo legno / wood trestle  
pag. 140



MORITZ\_5 ways  
pag. 150

Pouf  
Poufs



NICO  
pag. 230

Sgabelli  
Stools



ELY STOOL  
4 gambe metallo / 4 metal legs  
pag. 262



ELY STOOL DIAMOND  
4 gambe metallo / 4 metal legs  
pag. 261



ERA STOOL  
4 gambe metallo / 4 metal legs  
pag. 252



GINGER STOOL  
4 gambe metallo / 4 metal legs  
pag. 244



JANE STOOL  
4 gambe metallo / 4 metal legs  
pag. 248



LADY STOOL  
4 gambe metallo / 4 metal legs  
pag. 265



LADY STOOL\_4 ways  
pag. 266



LARA STOOL  
4 gambe metallo / 4 metal legs  
pag. 269



LARA STOOL\_4 ways  
pag. 270



LENNY STOOL  
4 gambe metallo / 4 metal legs  
pag. 277



LENNY STOOL\_4 ways  
pag. 278



LISA STOOL  
4 gambe metallo / 4 metal legs  
pag. 273



LISA STOOL\_4 ways  
pag. 274



MAX STOOL  
base legno / wood base  
pag. 235



MAX STOOL DIAMOND  
base legno / wood base  
pag. 236



MAX STOOL DELUXE  
base legno / wood base  
pag. 238



MAX STOOL  
base girevole / swivel base  
pag. 242



MAX STOOL DIAMOND  
base girevole / swivel base  
pag. 243



MAX STOOL DELUXE  
base girevole / swivel base  
pag. 241



MINNI STOOL  
4 gambe metallo / 4 metal legs  
pag. 256

Madie  
Sideboards



ALMA  
laccato / lacquered  
pag. 287



ALMA HIGH  
laccato / lacquered  
pag. 290



NINFA  
laccato / lacquered  
pag. 280

Porta TV  
TV units



ALMA TV UNIT  
laccato / lacquered  
pag. 294

Scrivanie  
*Desks*



BICE DESK  
pag. 305

Tolette  
*Dressing Tables*



BICE VANITY  
pag. 301

Tavolini  
*Coffee Tables*



CILINDRO LOW  
pag. 316



DORADO LOW  
pag. 326



ROTOLO LOW  
pag. 322



SIR  
pag. 308

Specchi  
*Mirrors*



CARRARA  
pag. 330

Lampade  
*Lamps*



DEW  
sospensione / pendant  
pag. 338



FOS  
sospensione / pendant  
pag. 335



FOS  
terra / floor  
pag. 336

## GIOVE

Design Andrea Lucatello

*Il tavolo Giove si ispira al quarto oggetto più luminoso del cielo, che appare come un dipinto delineato da profili paralleli. Nell'astrologia occidentale è associato alla prosperità e alla buona sorte. La struttura di Giove è costituita da una base verniciata in cemento rivestito con resina. Il piano rettangolare o sagomato è disponibile in cristallo, legno, ceramica o marmo. Elegante e raffinata la versione piano in ceramica King che è caratterizzata da un profilo arrotondato laccato che abbraccia completamente il top.*

*Giove table is inspired by the fourth brightest object in the sky, which appears like a painting outlined by parallel profiles. In Western astrology, it is associated with prosperity and good luck. The structure of Giove consists of a painted base in resin coated concrete, and the rectangular or shaped top is available in glass, wood, ceramic, or marble. Elegant and refined is the round and shaped ceramic King top version, characterized by a stylish lacquered rounded profile that fully embraces the top.*





GIOVE\_top ceramica tavolo, cm 300x120 sagomato, base: platino spazzolato, piano: ceramica Silver Root bianco opaco.  
 SILHOUETTE, SILHOUETTE arm, sedia e poltroncina, gambe: verniciato titanio, pelle 5504 fango.  
 DEW\_ sospensione lampada, platino spazzolato · NINFA madia, cm 200x48x h 75, laccato Mattone lucido · DORIA tappeto, T 404.

GIOVE\_ceramic top table, cm 300x120 shaped, base: brushed platinum, top: matt ceramic Silver Root bianco.  
 SILHOUETTE, SILHOUETTE arm, chair and armchair, legs: titanium painted, leather 5504 fango.  
 DEW\_pendant lamp, brushed platinum · NINFA sideboard, cm 200x48x h 75, glossy Mattone lacquered · DORIA rug, T 404.





GIOVE\_top ceramica King tavolo, cm 300x120 sagomato, base: verniciato titanio, piano: ceramica Breccia Imperiale opaco, bordo: laccato titanio opaco · EGLE\_poltroncina, tessuto A 421 · FOS\_7 sospensione lampada.  
ALMA madia, cm 220x45x h 75, laccato Ottanio lucido · DORIA tappeto, T 402.

GIOVE\_ceramic top King table, 300x120 shaped, base: titanium painted, top: matt ceramic Breccia Imperiale, edge: matt titanium lacquered · EGLE armchair, fabric A 421 · FOS\_7 pendant lamp.  
ALMA sideboard, cm 220x45x h 75, glossy Ottanio lacquered · DORIA rug, T 402.



GIOVE\_top ceramica King tavolo, cm 300x120 sagomato, base: verniciato titanio, piano: ceramica Breccia Imperiale opaco, bordo: laccato titanio opaco  
EGLE\_poltroncina, tessuto A 421 · ALMA madia, cm 220x45x h 75, laccato Ottanio lucido · DORIA tappeto, T 402.

GIOVE\_ceramic top King table, 300x120 shaped, base: titanium painted, top: matt ceramic Breccia Imperiale, edge: matt titanium lacquered  
EGLE armchair, fabric A 421 · ALMA sideboard, cm 220x45x h 75, glossy Ottanio lacquered · DORIA rug, T 402.



Forme sferiche che si ispirano all'universo  
*Spherical shapes inspired by the universe*



GIOVE\_top ceramica King tavolo, cm 300x120 sagomato, base: verniciato bronzo, piano: ceramica Fior di Bosco opaco, bordo: laccato bronzo opaco.  
 GIOVE\_ceramic top King table, cm 300x120 shaped, base: painted bronze, top: matt ceramic Fior di Bosco, edge: matt bronze lacquered.

GIOVE\_top ceramica King tavolo, cm 300x120 sagomato, base: verniciato bronzo spazzolato vintage, piano: ceramica Calacatta Macchia vecchia lucido, bordo: laccato bronzo opaco.  
 GIOVE\_ceramic top King table, cm 300x120 shaped, base: painted brushed bronze vintage, top: glossy ceramic Calacatta Macchia vecchia, edge: matt bronze lacquered.



GIOVE\_top cristallo tavolo, cm 300x120 sagomato, base: platino spazzolato, piano: cristallo fuso nero lucido.  
 FUR poltroncina, gambe: frassino nero, pelle Elite E26 mud.  
 FOS\_7 sospensione lampada.  
 ALMA HIGH madia, cm 100x45x h 130, laccato Ciliegia lucido  
 DORIA tappeto, T 402.

*GIOVE\_glass top table, cm 300x120 shaped, base: brushed platinum, top: glossy Black painted fused glass.  
 FUR armchair, legs: black ash, leather Elite E26 mud.  
 FOS\_7 pendant lamp.  
 ALMA HIGH sideboard, cm 100x45x h 130, glossy Ciliegia lacquered  
 DORIA rug, T 402.*

## ALBERT

Design Nello Palomba

Tavolo scultoreo dal forte impatto visivo, caratterizzato da preziose gambe in legno laccato dalle forme arrotondate che variano in numero e posizione a seconda della dimensione del piano, ed offrono un importante impatto visivo cambiando forma a seconda dell'angolazione in cui le si guarda. Il piano è disponibile in cristallo, legno, ceramica o marmo nelle forme rettangolari e sagomato. Elegante e raffinata la versione piano in ceramica King che è caratterizzata da un profilo arrotondato laccato che abbraccia completamente il top. Le versioni XL esaltano la possibilità di offrire la massima personalizzazione del tavolo grazie all'unione di due piani sagomati che permettono di offrire dimensioni veramente generose. Tale unione viene esaltata da un elegante profilo in acciaio cromato nero. I piani XL sono disponibili in legno o ceramica.

*Sculptural table with a strong visual impact characterized by precious lacquered wooden legs with rounded shapes that vary in number and position depending on the size of the top, offering significant visual impact as their shape changes depending on the angle from which they are viewed. The top is available in glass, wood, ceramic, or marble in rectangular and shaped forms. Elegant and refined, the ceramic King top version features a rounded lacquered profile that completely embraces the top. The XL versions enhance the possibility of offering maximum customization of the table, thanks to the union of two shaped tops, allowing for truly generous dimensions. This union is highlighted by an elegant black chrome steel profile. The XL tops are available in wood or ceramic.*

ALBERT





ALBERT\_top ceramica tavolo, 300x120 sagomato, base: platino spazzolato, piano: ceramica Fior di Bosco opaco.  
 FUR poltroncina, gambe: noce Canaletto, tessuto A 400 · FOS\_7 sospensione lampada · POLIFEMO LIBRERIA, cm 139x35x h 194, platino spazzolato.

ALBERT\_ceramic top table, 300x120 shaped, base: brushed platinum, top: matt ceramic Fior di Bosco.  
 FUR armchair, legs Canaletto walnut, fabric A 400 · FOS\_7 pendant lamp · POLIFEMO BOOKCASE, cm 139x35x h 194, brushed platinum.



ALBERT\_top ceramica tavolo, 300x120 sagomato, base: verniciato bronzo, piano: ceramica Onice lucido.  
 GINGER\_trespolo legno poltroncina, base: noce Canaletto, seduta: tessuto A 502, schienale: pelle 5504 fango.  
 CHERRY MIX\_10 sospensione lampada, oro spazzolato.

*ALBERT\_ceramic top table, 300x120 shaped, base: painted bronze, top: glossy ceramic Onice.  
 GINGER\_wood trestle armchair, base: Canaletto walnut, seat: fabric A 502, back: leather 5504 fango.  
 CHERRY MIX\_10 pendant lamp, brushed gold.*





Suggestivi giochi di prospettive asimmetriche  
*Suggestive games of asymmetrical perspectives*



ALBERT\_top ceramica King tavolo, cm 300x120 sagomato, base: verniciato bronzo, piano: ceramica Silver Root opaco, bordo: laccato bronzo opaco.  
 ALBERT\_ceramic top King table, cm 300x120 shaped, base: bronze painted, top: matt ceramic Silver Root, edge: matt bronze lacquered.

ALBERT\_top ceramica King tavolo, cm 300x120 sagomato, base: verniciato titanio, piano: ceramica Breccia Imperiale opaco, bordo: laccato titanio opaco.  
 ALBERT\_ceramic top King table, cm 300x120 shaped, base: titanium painted, top: matt ceramic Breccia Imperiale, edge: matt titanium lacquered.







ALBERT\_top cristallo tavolo, cm 295x120 sagomato, base: verniciato avorio, piano: cristallo fuso tortora lucido.  
 EGLE poltroncina, pelle Elite E22 siena · FOS\_7 sospensione lampada · NINFA madia, cm 200x48x h 75, laccato Sabbia lucido.  
 POLIFEMO LIBRERIA, cm 139x35x h 194, platino spazzolato.

ALBERT\_glass top table, cm 295x120 shaped, base: ivory painted, top: glossy tortora fused glass.  
 EGLE armchair, leather Elite E22 siena · FOS\_7 pendant lamp · NINFA sideboard, cm 200x48x h 75, glossy Sabbia lacquered.  
 POLIFEMO BOOKCASE, cm 139x35x h 194, brushed platinum.



ALBERT\_top marmo tavolo, cm 240x120 sagomato, base: verniciato avorio, piano: marmo Travertino opaco.  
 FUR poltroncina, gambe: frassino testa di moro, tessuto A 421 · DEW sospensione lampada , platino spazzolato.  
 ALMA madia, cm 220x48 x h 75, laccato Foresta lucido · ASTRUM specchio, cm 132x120, cristallo specchiato fumè.

ALBERT\_marble top table, cm 240x120 shaped, base: ivory painted, top: matt marble Travertino.  
 FUR armchair, legs: dark brown ash, fabric A 421 · DEW pendant lamp, brushed platinum.  
 ALMA sideboard, cm 220x48x h 75, glossy Foresta lacquered · ASTRUM mirror, cm 132x120, fumè mirrored glass.

ALBERT XL





ALBERT\_top ceramica XL tavolo, cm 400x119 sagomato, base: platino spazzolato, piano: ceramica Silver Root bianco opaco.  
EGLE poltroncina , tessuto A 502 · FOS\_terra lampada, titanio verniciato.

ALBERT\_ceramic top XL table, cm 400x119 shaped, base: brushed platinum, top: matt ceramic Silver Root bianco.  
EGLE armchair, fabric A502 · FOS\_floor lamp, titanium painted.

La matericità come punto focale di tutto l'elemento  
*Materiality as the focal point of the entire element*







ALBERT\_top legno XL tavolo, cm 400x120 sagomato, base: platino spazzolato, piano: noce Canaletto.  
 JANE\_trespolo legno poltroncina, base: noce Canaletto, seduta: tessuto B 271, schienale: pelle 5502 avana.  
 FOS\_8 sospensione lampada · NINFA madia, cm 200x48x h 75, laccato Mattone lucido.

ALBERT\_wood top XL table, cm 400x120 shaped, base: brushed platinum, top: Canaletto walnut.  
 JANE\_wood trestle armchair, base: Canaletto walnut, seat: fabric B 271, back: leather 5502 avana.  
 FOS\_8 pendant lamp · NINFA sideboard, cm 200x48x h 75, glossy Mattone lacquered.







ALBERT\_top ceramica XL tavolo, cm 340x119 sagomato, base: verniciato bronzo, piano: ceramica Patagonia lucido.  
*ALBERT\_ceramic top XL table, cm 340x119 shaped, base: bronze painted, top: glossy ceramic Patagonia.*



ALBERT\_top ceramica XL tavolo, cm 400x119 sagomato, base: verniciato bronzo, piano: ceramica Patagonia lucido.  
*ALBERT\_ceramic top XL table, cm 400x119 shaped, base: bronze painted, top: glossy ceramic Patagonia.*



ALBERT\_top ceramica XL tavolo, cm 460x119 sagomato, base: verniciato bronzo, piano: ceramica Patagonia lucido.  
*ALBERT\_ceramic top XL table, cm 460x119 shaped, base: bronze painted, top: glossy ceramic Patagonia.*

## CANOVA

Design Luca Roccadadria

Il tavolo Canova è una riflessione dell'equilibrio fra forza strutturale e leggerezza visiva. La sua particolarità risiede nelle gambe in legno massello, che si incrociano con una dinamica scultorea, creando un gioco di volumi e inclinazioni studiato per donare stabilità e dinamismo.

Il piano rettangolare o sagomato è disponibile in cristallo, legno, ceramica o marmo. Elegante e raffinata la versione piano in ceramica King che è caratterizzata da un profilo arrotondato laccato, che abbraccia completamente il top.

*Canova table is a reflection of the balance between structural strength and visual lightness. Its uniqueness lies in the solid wood legs, which intersect in a sculptural dynamic, creating a play of volumes and inclinations designed to provide stability and dynamism.*

*The rectangular or shaped top is available in glass, wood, ceramic, or marble. Elegant and refined is the round and shaped ceramic King top version, characterized by a stylish lacquered rounded profile that fully embraces the top.*



CANOVA\_top ceramica King tavolo, cm 240x120 sagomato, base: noce Canaletto, piano: ceramica Silver Root opaco, bordo: laccato bronzo opaco.  
CANOVA\_ceramic top King table, cm 240x120 shaped, base: Canaletto walnut, top: matt ceramic Silver Root, edge: matt bronze lacquered.

CANOVA\_top ceramica King tavolo, cm 240x120 sagomato, base: noce Canaletto, piano: ceramica Patagonia lucido, bordo: laccato bronzo opaco.  
CANOVA\_ceramic top King table, cm 240x120 shaped, base: Canaletto walnut, top: glossy ceramic Patagonia, edge: matt bronze lacquered.



CANOVA\_top ceramica tavolo, cm 239x119 sagomato,  
 base: noce Canaletto, piano: ceramica Calacatta Gold lucido.  
 SILHOUETTE, SILHOUETTE arm sedia e poltroncina,  
 gambe: verniciato bronzo, pelle 4548 beige chiaro.  
 CHERRY MIX\_8 sospensione lampada, oro spazzolato.  
 ALMA madia, cm 220x45x h 75, laccato bronzo spazzolato vintage.  
 ASTRUM specchio, cm 132x120 cristallo specchiato bronzo.

CANOVA\_ceramic top table, cm 239x119 shaped,  
 base: Canaletto walnut, top: glossy ceramic Calacatta Gold.  
 SILHOUETTE, SILHOUETTE arm chair and armchair,  
 legs: bronze painted, leather 4548 beige chiaro.  
 CHERRY MIX\_8 pendant lamp, brushed gold.  
 ALMA sideboard, cm 220x45x h75, brushed bronze vintage lacquered.  
 ASTRUM mirror, cm 132x120 bronze mirrored glass.



CANOVA\_top ceramica tavolo, cm 239x119 sagomato, base: noce Canaletto, piano: ceramica Breccia Imperiale opaco.  
 MAX L DELUXE\_base legno, MAX arm DELUXE\_base legno sedia e poltroncina, base: noce Canaletto, pelle Elite E12 grigio perla.  
 VIDA 2 sospensione lampada, titanio verniciato - ALMA HIGH madia, cm 100x45x h 130, laccato Ottanio lucido - DORIA tappeto, T 401.

CANOVA\_ceramic top table, cm 239x119 shaped, base: Canaletto walnut, top: matt ceramic Breccia Imperiale.  
 MAX L DELUXE\_wood base, MAX arm DELUXE\_wood base chair and armchair, base: Canaletto walnut, leather Elite E12 grigio perla.  
 VIDA 2 pendant lamp, titanium painted - ALMA HIGH sideboard, cm 100x45x h 130, glossy Ottanio lacquered - DORIA rug, T 401.



CANOVA\_top ceramica tavolo, cm 239x119 sagomato, base: noce Canaletto, piano: ceramica Breccia Imperiale opaco.  
 MAX L DELUXE\_base legno, MAX arm DELUXE\_base legno sedia e poltroncina, base: noce Canaletto, pelle Elite E12 grigio perla.  
 VIDA 2 sospensione lampada, titanio verniciato · ALMA HIGH madia, cm 100x45x h 130, laccato Ottanio lucido.  
 DORIA tappeto, T 401.

CANOVA\_ceramic top table, cm 239x119 shaped, base: Canaletto walnut, top: matt ceramic Breccia Imperiale.  
 MAX L DELUXE\_wood base, MAX arm DELUXE\_wood base chair and armchair, base: Canaletto walnut, leather Elite E12 grigio perla.  
 VIDA 2 pendant lamp, titanium painted · ALMA HIGH sideboard, cm 100x45x h 130, glossy Ottanio lacquered.  
 DORIA rug, T 401.





CANOVA\_top marmo tavolo, cm 240x120 sagomato, base: frassino nero, piano: marmo Carrara lucido.  
 GINGER\_4 gambe legno poltroncina, base: frassino nero, seduta: tessuto A 506, schienale: pelle 5290 grigio medio.  
 DEW sospensione lampada, platino spazzolato · SYRA madia, cm 190x48x h75, frassino nero, top: cristallo nero lucido.  
 CARRARA specchio, cm 100x190, cristallo specchiato · DORIA tappeto, T 404.

CANOVA\_marble top table, cm 240x120 shaped, base: black ash, top: glossy marble Carrara.  
 GINGER\_4 wood legs armchair, base: black ash, seat: fabric A 506, back: leather 5290 grigio medio.  
 DEW pendant lamp, brushed platinum · SYRA sideboard, cm 190x48 x h75, top: glossy black glass.  
 CARRARA mirror, cm 100x190, mirrored glass · DORIA rug, T 404.



CANOVA\_top cristallo tavolo, cm 240x120 sagomato, base: frassino testa di moro, piano: cristallo nero fuso lucido.  
 MINNI\_4 gambe metallo poltroncina, gambe: cromato nero, pelle 4036 creta scuro · FOS 5 sospensione lampada.  
 NINFA madia, cm 200x48x h75, laccato Ciliegia lucido · DORIA tappeto, T 402.

CANOVA\_glass top table, cm 240x120 shaped, base: dark brown ash, top: glossy black fused glass.  
 MINNI\_4 metal legs armchair, legs: black chrome, leather 4036 creta scuro · FOS\_5 pendant lamp.  
 NINFA sideboard, cm 200x48x h 75, glossy Ciliegia lacquered · DORIA rug, T 402.



## TEO

Design Nello Palomba

Tavolo dall'aspetto scultoreo che coniuga la semplicità formale del basamento in legno impiallacciato arricchito da un profilo cromato nero, con la ricercatezza dei materiali che caratterizzano il piano tondo, rettangolare e sagomato in cristallo, legno, ceramica e marmo.

Elegante e raffinata la versione piano in ceramica King che è caratterizzata da un profilo arrotondato laccato che abbraccia completamente il top. Con il top tondo legno e ceramica, l'importante piano è determinato da una cornice esterna in legno divisa in tre sessioni e una parte centrale girevole o fissa in ceramica.

La versione XL caratterizzata dal doppio basamento esalta la possibilità di offrire la massima personalizzazione del tavolo grazie all'unione di due piani sagomati che permettono di offrire una dimensione veramente generosa. Tale unione viene esaltata da un elegante profilo in acciaio cromato nero. Il piano XL è disponibili in legno o ceramica.

*A table with a sculptural appearance that combines the formal simplicity of the veneered wood base enriched by a black chrome profile, with the sophistication of the materials that characterize the round, rectangular and shaped top in glass, wood, ceramic and marble. The ceramic King top version is elegant and refined, featuring a lacquered rounded profile that fully embraces the top. In the wood and ceramic round top version, the substantial top is defined by an outer wooden frame divided into three sections and a central part in ceramic, swiveling or fixed. The XL version, characterized by its double base, enhances the possibility of offering maximum customization of the table thanks to the combination of two shaped tops that allow for a truly generous size. This union is accentuated by an elegant black chrome steel profile. The XL top is available in wood or ceramic.*





TEO\_top legno, ceramica tavolo, Ø cm 180, base: frassino nero, piano: ceramica Breccia Imperiale opaco.  
 GINGER\_trespolo legno poltroncina, base: frassino nero, seduta tessuto A 200, schienale: pelle Elite E08 topo.  
 FOS\_5 sospensione lampada · ALMA madia, cm 220x48x h 75, laccato Ottanio lucido · DORIA tappeto, T 404.

TEO\_top wood, ceramic table, Ø cm 180, base: black ash, top: black ash, matt ceramic Breccia Imperiale.  
 GINGER\_wood trestle armchair, base: black ash, seat: fabric A 200, back: leather Elite E08 topo.  
 FOS\_5 pendant lamp. ALMA sideboard, cm 220x48x h 75, glossy Ottanio lacquered · DORIA rug, T 404.







TEO\_top ceramica XL tavolo, cm 340x119 sagomato, base: noce Canaletto, piano: ceramica Calacatta Macchia vecchia lucido.  
MINNI\_4 gambe metallo poltroncina, gambe: cromato nero, pelle 9034 creta · FOS\_8 sospensione lampada.  
POLIFEMO LIBRERIA, cm 139x35x h 194, platino spazzolato.

TEO\_ceramic top XL table, cm 340x119 shaped, base: Canaletto walnut, top: glossy ceramic Calacatta Macchia vecchia.  
MINNI\_4 metal legs armchair, legs: black chrome, leather 9034 creta · FOS\_8 pendant lamp.  
POLIFEMO BOOKCASE, cm 139x35x h 194, brushed platinum.

## ONDA XL

Design Nello Palomba

Collezione di tavoli dal design elegante grazie a gambe in metallo dalle forme morbide e arrotondate, sinuose e scultoree che variano di numero e posizione a seconda delle dimensioni e si stringono in un avvolgente abbraccio, offrendo passaggi visivi che cambiano a seconda delle angolazioni da cui la si guarda. Disponibile con piano in cristallo, legno, ceramica o marmo, Onda è declinabile nelle forme rettangolare, sagomato e tondo, per quest'ultima può essere abbinato, a scelta un Lazy Susan. Elegante e raffinata la versione piano tondo e sagomato in ceramica King che è caratterizzata da un profilo arrotondato laccato che abbraccia completamente il top. Nella versione tonda top legno e ceramica, l'importante piano è determinato da una cornice esterna in legno divisa in tre sezioni e una parte centrale girevole o fissa in ceramica. Le versioni XL esaltano la possibilità di offrire la massima personalizzazione del tavolo grazie all'unione di due piani sagomati che permettono di offrire dimensioni veramente generose. Tale unione viene esaltata da un elegante profilo in acciaio cromato nero.

I piani XL sono disponibili in legno o ceramica.

*Collections of elegantly designed tables thanks to metal legs with soft, rounded, sinuous and sculptural shapes that vary in number and position according to size and tighten into an enveloping embrace, offering visual transitions that change depending on the angles from which you look at it. Available with a glass, wood, ceramic or marble top. Onda can be realized with rectangular, shaped or round tops, for the latter, a Lazy Susan can be optionally combined. The round and shaped ceramic King top version is elegant and refined, characterized by a sleek and sophisticated lacquered rounded profile that completely envelops the top. In the round wood and ceramic top version, the significant table top is defined by an outer wooden frame divided into three sections and a central part in ceramic, swiveling or fixed. The XL version, characterized by its double base, enhances the possibility of offering maximum customization of the table, thanks to the combination of two shaped tops that allow for truly generous sizes. This union is accentuated by an elegant black chrome steel profile. The XL top is available in wood or ceramic.*





ONDA\_top ceramica XL tavolo, cm 400x119 sagomato, base: verniciato bronzo, piano: ceramica Silver Root bianco opaco.  
 FUR poltroncina, gambe: frassino tinto testa di moro, tessuto A 200 · FOS\_8 sospensione lampada · NINFA madia, cm 200x48x h 75, laccato Foresta lucido.  
 CARRARA specchio, cm 100x190, cristallo specchiato bronzo · RINA tappeto, T 502.

ONDA\_ceramic top XL table, 400x119 shaped, base: bronze painted, top: matt ceramic Silver Root bianco.  
 FUR armchair, legs: dark brown ash, fabric A 200 · FOS\_8 pendant lamp · NINFA sideboard, cm 200x48x h 75, glossy Foresta lacquered.  
 CARRARA mirror, cm 100x190, bronze mirrored glass · RINA rug, T 502.









ONDA\_top legno XL tavolo, cm 400x120 sagomato, base:  
 platino spazzolato, piano: noce Canaletto.  
 EGLE poltroncina, pelle 5508 avorio.  
 NINFA madia, cm 200x48x h 75, platino spazzolato.  
 ASTRUM specchio, cm 132x120, cristallo specchiato fumè.

ONDA\_wood top XL table, cm 400x120 shaped, base:  
 brushed platinum, top: Canaletto walnut.  
 EGLE armchair, leather 5508 avorio.  
 NINFA sideboard, cm 200x48x h 75, brushed platinum.  
 ASTRUM mirror, cm 132x120, fumè mirrored glass.



ONDA\_top ceramica XL tavolo, cm 340x119 sagomato, base: platino spazzolato, piano: ceramica Travertino opaco.  
ONDA \_ceramic top XL table, cm 340x119 shaped, base: brushed platinum, top: matt ceramic Travertino.



ONDA\_top ceramica XL tavolo, cm 400x119 sagomato, base: platino spazzolato, piano: ceramica Travertino opaco.  
ONDA \_ceramic top XL table, cm 400x119 shaped, base: brushed platinum, top: matt ceramic Travertino.

## PLAI XL

Design Nello Palomba

Tavolo scultoreo di importante impatto visivo che coniuga la semplicità formale alla ricercatezza dei materiali. Le preziose gambe in metallo dalle forme arrotondate arricchite da un profilo cromato nero, variano in numero e posizione a seconda delle dimensioni conferendo eleganza e qualità e cambiano forma a seconda dell'angolazione da cui le si guarda. Piano in cristallo, legno, ceramica o marmo nelle forme tondo, rettangolare o sagomato. Elegante e raffinata la versione con piano sagomato in ceramica King, caratterizzata da un profilo arrotondato laccato che abbraccia completamente il top. Nella nuova versione con top legno e ceramica, l'importante piano tondo è caratterizzato da una cornice esterna in legno impiallacciato divisa in tre sezioni e una parte centrale girevole o fissa in ceramica. Le versioni XL esaltano la possibilità di offrire la massima personalizzazione del tavolo, grazie all'unione di due piani sagomati che permettono di offrire dimensioni veramente generose. Tale unione viene esaltata da un elegante profilo in acciaio cromato nero. I piani XL sono disponibili in legno o ceramica.

*Sculptural table with an important visual impact that combines formal simplicity with refined materials. Its precious metal legs with rounded shapes, enriched with a black chrome profile, vary in number and position depending on the size of the top and give elegance and quality to the table. The shape changes according to the angle from which you look at them. Available with glass, wood, ceramic or marble top in round, rectangular or shaped form. The version with a shaped top in ceramic King is elegant and refined, characterized by a sleek and sophisticated lacquered rounded profile that fully embraces the top. In the new version with wood and ceramic top, the significant round tabletop features an outer veneered wood frame divided into three sections and a central part, swiveling or fixed, in ceramic. The XL version, characterized by its double base, enhances the possibility of offering maximum customization of the table thanks to the combination of two shaped tops that allow for truly generous sizes. This union is accentuated by an elegant black chrome steel profile. The XL top is available in wood or ceramic.*





PLAI\_top ceramica XL tavolo, cm 460x119 sagomato, base: platino spazzolato, piano: ceramica Breccia Imperiale opaco · EGLE poltroncina, tessuto B 250.  
CHERRY\_12 MIX sospensione lampada, verniciato nero · POLIFEMO\_LIBRERIA, cm 139x35x h 194, platino spazzolato · DORIA tappeto, T 401.

PLAI\_ceramic top XL table, cm 460x119 shaped, base: brushed platinum, top: matt ceramic Breccia Imperiale · EGLE armchair, fabric B 250.  
CHERRY\_12 MIX pendant lamp, black painted · POLIFEMO BOOKCASE, cm 139x35x h 194, brushed platinum · DORIA RUG, T 401.



PLAI\_top legno XL tavolo, cm 400x120 sagomato, base: verniciato titanio, piano: frassino nero.

MANTA\_4 gambe legno, MANTA\_arm\_4 gambe legno sedia e poltroncina, gambe: frassino nero, seduta: tessuto A 420, schienale: pelle Elite E08 topo.

FOS\_8 sospensione lampada

ALMA HIGH madia, cm 100x45x h 130, laccato Ottanio lucido.

*PLAI\_wood top XL table, cm 400x120 shaped, base: titanium painted, top: black ash.*

*MANTA\_4 wood legs, MANTA\_arm\_4 wood legs chair and armchair, seat: fabric A 420, back: leather Elite E08 topo.*

*FOS\_8 pendant lamp*

*ALMA HIGH sideboard, cm 100x45x h 130, glossy Ottanio lacquered.*



PLAI\_top ceramica XL tavolo, cm 340x119 sagomato, base: verniciato bronzo, piano: ceramica Alabastro lucido.  
 PLAI\_ceramic top XL table, cm 340x119 shaped, base: bronze painted, top: glossy ceramic Alabastro.



PLAI\_top ceramica XL tavolo, cm 400x119 sagomato, base: verniciato bronzo, piano: ceramica Alabastro lucido.  
 PLAI\_ceramic top XL table, cm 400x119 shaped, base: bronze painted, top: glossy ceramic Alabastro.



PLAI\_top ceramica XL tavolo, cm 460x119 sagomato, base: verniciato bronzo, piano: ceramica Alabastro lucido.  
 PLAI\_ceramic top XL table, cm 460x119 shaped, base: bronze painted, top: glossy ceramic Alabastro.

## CILINDRO XL

Design Ollen Pal

Collezione di tavoli dal design pulito ed essenziale. Elemento caratterizzante il basamento cilindrico in metallo verniciato bicolore o monocoloro che nella versione con il piano in marmo, si esalta ulteriormente grazie al prezioso anello in marmo che si coordina con il top. Disponibile con il piano in cristallo, legno, o ceramica, nelle forme tondo, dove può essere abbinato a scelta un Lazy Susan, rettangolare o sagomato. Elegante e raffinata la versione piano tondo e sagomato in ceramica King che è caratterizzata da un profilo arrotondato laccato che abbraccia completamente il top. Con il top legno e ceramica, l'importante piano è determinato da una cornice esterna in legno divisa in tre sessioni e una parte centrale girevole o fissa in ceramica. Le versioni XL con il doppio basamento esaltano la possibilità di offrire la massima personalizzazione del tavolo grazie all'unione di due piani sagomati che permettono di offrire dimensioni veramente generose. Tale unione viene esaltata da un elegante profilo in acciaio cromato nero. I piani XL sono disponibili in legno o ceramica. Naturale evoluzione dei tavoli, la collezione dei tavolini con piano tondo in cristallo, legno, ceramica o marmo. Ideali per il salotto.

*Collection of tables with a clean and essential design. The defining element is the cylindrical metal base in two-tone or monochrome painted metal which, in the marble top version, is further enhanced by the precious marble ring matching with the tabletop. Available with a glass, wood, or ceramic top, in round shapes, where an optional Lazy Susan can be paired, rectangular or shaped. Elegant and refined is the round and shaped ceramic King top version, characterized by a stylish lacquered rounded profile that fully embraces the top. In the wood and ceramic round top version, the substantial top is defined by an outer wooden frame divided into three sections and a central part in ceramic, swiveling or fixed. The XL version, characterized by its double base, enhances the possibility of offering maximum customization of the table thanks to the combination of two shaped tops that allow for truly generous sizes. This union is accentuated by an elegant black chrome steel profile. The XL top is available in wood or ceramic. A natural evolution of the tables is the coffee tables collection with round top in glass, wood, ceramic or marble. Ideal for the living room.*





CILINDRO\_top ceramica XL tavolo, cm 400x119 sagomato, base: bronzo spazzolato vintage, piano: ceramica Onice lucido.  
 GINGER\_trespolo legno poltroncina, base: noce Canaletto, pelle 9034 creta · FOS\_8 sospensione lampada.  
 NINFA madia, cm 200x48x h 75, laccato Ciliegia lucido · DORIA tappeto, T 402.

CILINDRO\_ceramic top XL table, cm 400x119 shaped, base: brushed bronze vintage, top: glossy ceramic Onice.  
 GINGER\_wood tresle armchair, base: Canaletto walnut, leather 9034 creta · FOS\_8 pendant lamp.  
 NINFA sideboard, cm 200x48x h 75, glossy Ciliegia lacquered · DORIA rug, T 402.





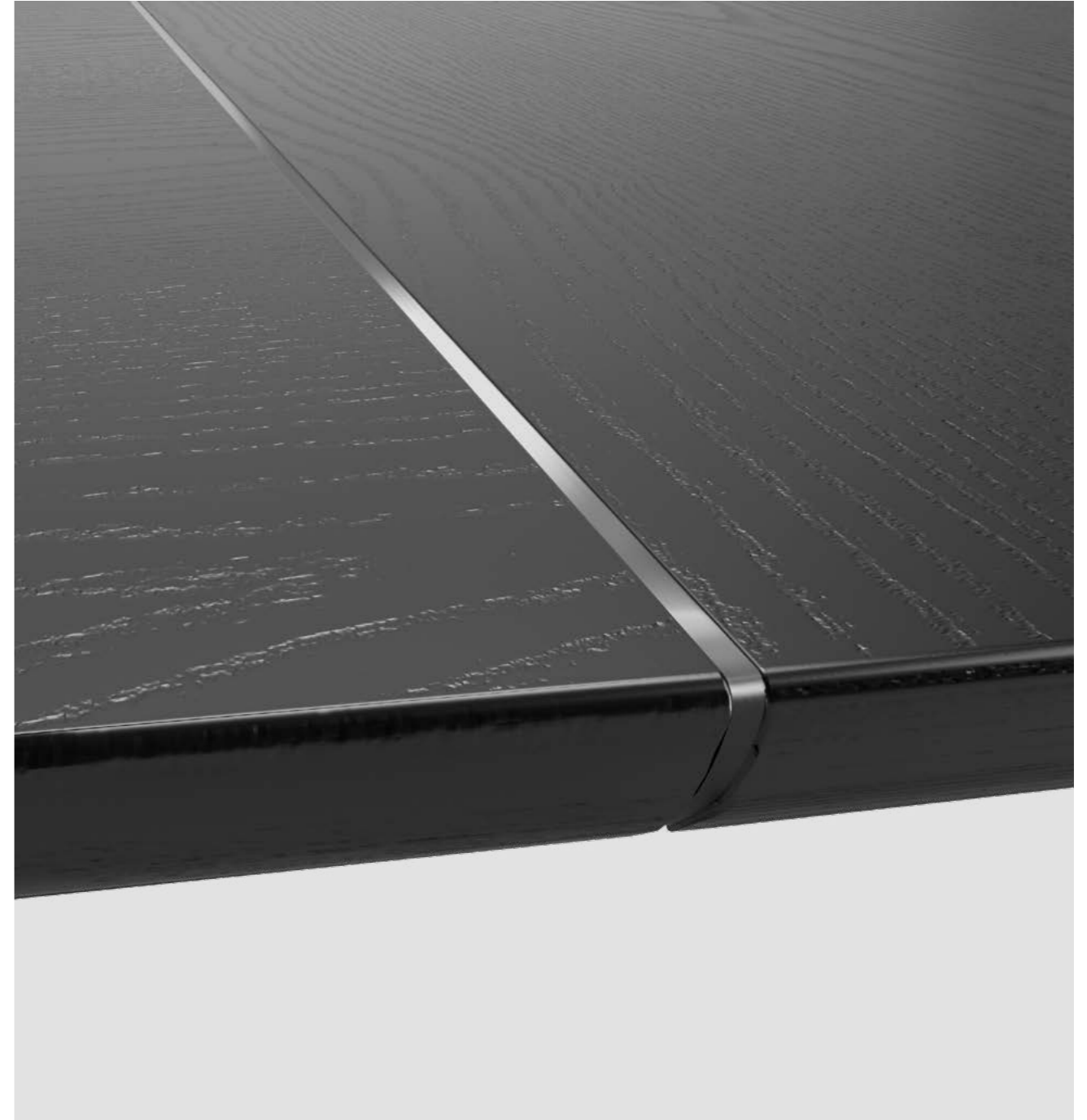
CILINDRO\_top legno XL tavolo, cm 340x120 sagomato, base: platino spazzolato, piano: frassino nero.  
*CILINDRO\_wood top XL table, cm 340x120 shaped, base: brushed platinum, top: black ash.*



CILINDRO\_top legno XL tavolo, cm 400x119 sagomato, base: platino spazzolato, piano: frassino nero.  
*CILINDRO\_wood top XL table, cm 400x119 shaped, base: brushed platinum, top: black ash.*



CILINDRO\_top legno XL tavolo, cm 460x119 sagomato, base: platino spazzolato, piano: frassino nero.  
*CILINDRO\_wood top XL table, cm 460x119 shaped, base: brushed platinum, top: black ash.*



## ROTOLO XL

Design Archirivolto

Un basamento di ispirazione futuristica sorregge il piano nel crescendo di un vortice materico. La torsione dei volumi sprigiona tutta la forza del metallo che supporta piani in cristallo, legno, ceramica o marmo, nelle forme tondo dove può essere abbinato a scelta un Lazy Susan, rettangolare o sagomato. Disponibile a doppia base per le misure più generose. Elegante e raffinata la versione con piano tondo e sagomato in ceramica King che è caratterizzata da un elegante profilo arrotondato laccato che abbraccia completamente il piano. Le versioni XL sempre caratterizzate dal doppio basamento, esaltano la possibilità di offrire la massima personalizzazione del tavolo grazie all'unione di due piani sagomati che permettono di offrire dimensioni veramente generose. Tale unione viene esaltata da un elegante profilo in acciaio cromato nero. I piani XL sono disponibili in legno o ceramica. Completano la collezione gli eleganti coffee table con piano rotondo in cristallo, legno, ceramica o marmo. Ideali per il salotto.

*A futuristic - inspired base supports the tabletop with a growing of a material vortex. The twisting volumes unleash the full force of the metal supporting tops in glass, wood, ceramic or marble, available in round, shapes where an optional Lazy Susan can be paired, rectangular or shaped. Also available with a double base for more generous sizes. Elegant and refined is the version with a round and shaped top in ceramic King, characterized by a sleek and sophisticated lacquered rounded profile that fully embraces the top. The XL version, characterized also by its double base, enhances the possibility of offering maximum customization of the table thanks to the combination of two shaped tops that allow for truly generous sizes. This union is accentuated by an elegant black chrome steel profile. The XL top is available in wood or ceramic. Complete the collection of the coffee table with round top in glass, ceramic, wood or marble. Ideal for the living room.*



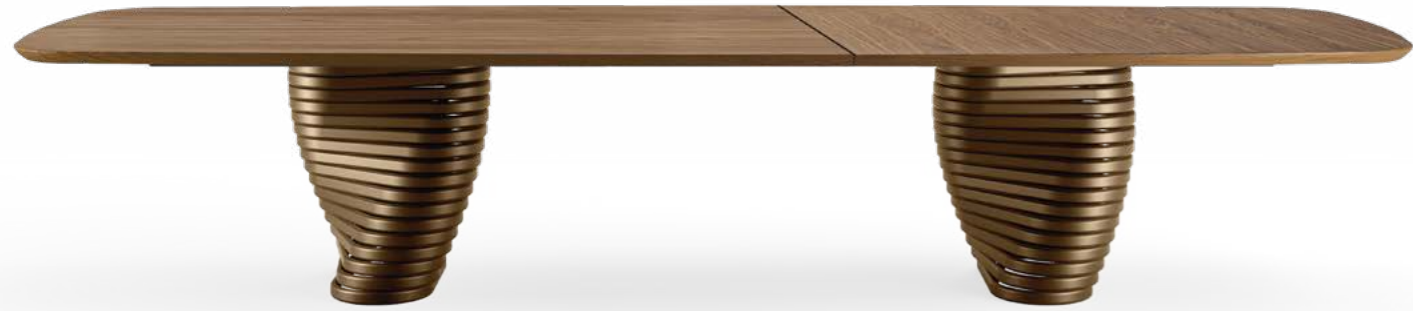


ROTOLO\_top ceramica XL tavolo, cm 400x119 sagomato, base: platino spazzolato, piano: ceramica Silver Root opaco.  
 JANE\_trespole legno poltroncina, base: noce Canaletto, pelle 4036 creta scuro · POLIFEMO\_LIBRERIA, cm 139x35x h 194, platino spazzolato · DORIA tappeto, T 402.

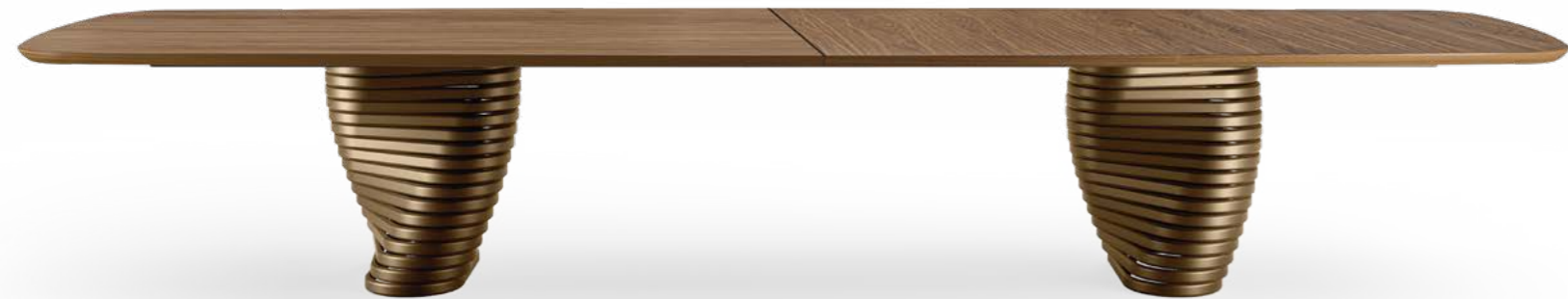
ROTOLO\_ceramic top XL table, cm 400x119 shaped, base: brushed platinum, top matt ceramic Silver Root.  
 JANE\_wood trestle armchair, base: Canaletto walnut, leather 4036 creta scuro · POLIFEMO BOOKCASE, cm 139x35x h 194, brushed platinum · DORIA rug, T 402.



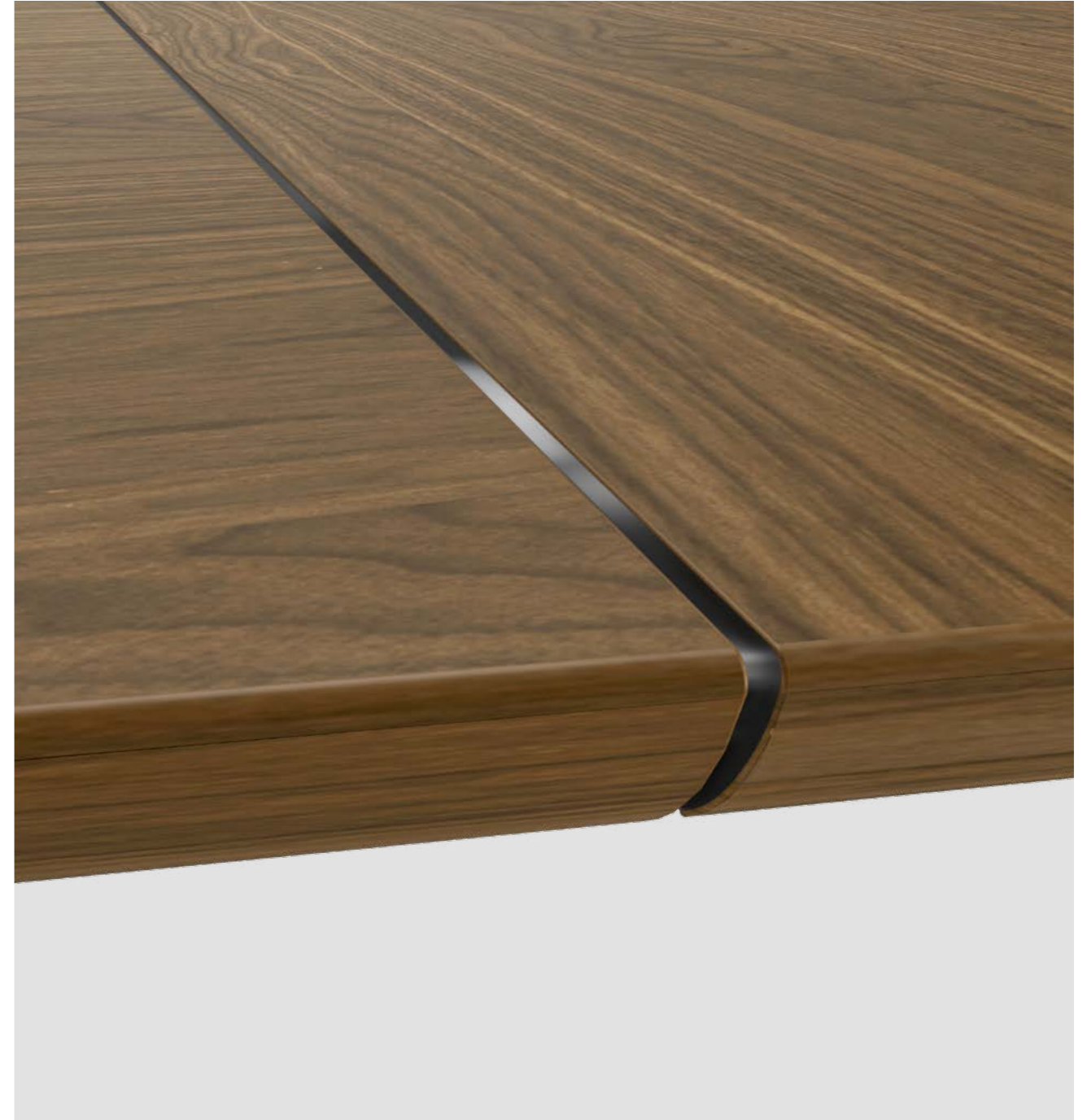
ROTOLO\_top legno XL tavolo, cm 340x120 sagomato, base: verniciato bronzo, piano: noce Canaletto.  
ROTOLO\_wood top XL table, cm 340x120 shaped, base: bronze painted, top: Canaletto walnut.



ROTOLO\_top legno XL tavolo, cm 400x119 sagomato, base: verniciato bronzo, piano: noce Canaletto.  
ROTOLO\_wood top XL table, cm 400x119 shaped, base: bronze painted, top: Canaletto walnut.



ROTOLO\_top legno XL tavolo, cm 460x119 sagomato, base: verniciato bronzo, piano: noce Canaletto.  
ROTOLO\_wood top XL table, cm 460x119 shaped, base: bronze painted, top: Canaletto walnut.



## BALY XL

Design Ollen Pal

Tavolo dal design leggero ed elegante, protagonista dell'ambiente domestico grazie al magico intreccio delle gambe coniche. Disponibile con base singola associata al piano tondo dove può essere abbinato a scelta un Lazy Susan, rettangolare o sagomato, diventa doppia per le misure più generose. I piani in cristallo, legno, ceramica o marmo. La versione XL caratterizzata dal doppio basamento esalta la possibilità di offrire la massima personalizzazione del tavolo grazie all'unione di due piani sagomati che permettono di offrire una dimensione veramente generosa. Tale unione viene esaltata da un elegante profilo in acciaio cromato nero. Il piano XL è disponibili in legno o ceramica.

*Table with a light and elegant design, protagonist of the domestic environment thanks to the magical interweaving of its conical legs. Available with a single base with round top that can be combined with a Lazy Susan, rectangular or shaped top. Double base for generously sized tops in glass, wood, ceramic and marble. The XL version, characterized by its double base, enhances the possibility of offering maximum customization of the table thanks to the combination of two shaped tops that allow for a truly generous size. This union is accentuated by an elegant black chrome steel profile. The XL top is available in wood or ceramic.*



BALY\_top ceramica XL tavolo, cm 340x119 sagomato, base: verniciato bronzo, piano: ceramica Fior di Bosco opaco · ERA\_trespole legno poltroncina, base: frassino testa di moro, pelle 5320 beige scuro · FOS\_8 sospensione lampada · NINFA madia, cm 200x48x h 75, laccato Ciliegia lucido · GALLERY specchio, cm 132x122, cristallo specchiato bronzo · RINA tappeto, T 502.

BALY\_ceramic top XL table, cm 340x119 shaped, base: bronze painted, top: matt ceramic Fior di Bosco · ERA\_wood trestle armchair, base: dark brown ash, leather 5320 beige scuro · FOS\_8 pendant lamp · NINFA sideboard, cm 200x48x h 75, glossy Ciliegia lacquered · GALLERY Mirror, cm 132x122, bronze mirrored glass. RINA tappeto, T 502.

## FUR

Design Studio GBS

Fur è la poltroncina imbottita che ridefinisce il comfort con un'estetica dinamica e un'ispirazione anni '80. Fur è morbida, generosa nelle forme, avvolgente come un abbraccio. La seduta e lo schienale imbottiti invitano al relax totale, mentre il profilo curvilineo disegna un volume armonioso, pensato per accogliere il corpo con naturalezza.

Un dettaglio strutturale la rende unica: le gambe in legno si inseriscono con sorprendente fluidità tra seduta e braccioli i quali si sviluppano poi in una curva continua, trasformandosi nello schienale semicircolare che avvolge e sostiene. Fur è un pezzo dalla forte personalità, adatta a contesti contemporanei con un richiamo sofisticato al passato. Un'icona dal carattere deciso, perfetta per chi sceglie un design fuori dal comune senza rinunciare alla comodità. Disponibile in tessuto, ecopelle o pelle.

*Fur is the upholstered armchair that redefines comfort with a dynamic aesthetic and an '80s inspiration. Fur is soft, generous in shape, and enveloping like a hug. The padded seat and backrest invite total relaxation, while the curvilinear profile creates a harmonious volume designed to naturally embrace the body. A unique structural detail sets it apart: the wooden legs seamlessly integrate between the seat and the armrests, which then develop into a continuous curve, transforming into the semicircular backrest that wraps around and supports. Fur is a piece with a strong personality, suitable for contemporary settings with a sophisticated nod to the past. An icon with a bold character, perfect for those who choose an extraordinary design without sacrificing comfort. Available in fabric, eco-leather, or leather.*



FUR poltroncina, gambe: noce Canaletto, tessuto A 400.

FUR armchair, legs: Canaletto walnut, fabric A 400.



FUR poltroncina, gambe: frassino testa di moro, pelle Elite E26 mud.

*FUR armchair, legs: dark brown ash, leather Elite E26 mud.*





FUR poltroncina, gambe: noce Canaletto, tessuto A 200.  
 ONDA\_top ceramica XL tavolo, cm 400x119 sagomato, base: verniciato bronzo, piano: ceramica Silver Root bianco opaco.  
 FOS\_8 sospensione lampada · NINFA madia, cm 200x48x h 75, laccato Foresta lucido.  
 CARRARA specchio, cm 100x190, cristallo specchiato bronzo · RINA tappeto, T 502.

FUR armchair, legs: Canaletto walnut, fabric A 200.  
 ONDA\_ceramic top XL table, 400x119 shaped, base: bronze painted, top: matt ceramic Silver Root bianco.  
 FOS\_8 pendant lamp · NINFA sideboard, cm 200x48x h 75, glossy Foresta lacquered.  
 CARRARA mirror, cm 100x190, bronze mirrored glass · RINA rug, T 502.

## EGLE

Design Garret

Poltroncina completamente rivestita dal design morbido ed avvolgente. Il suo stile unico trae ispirazione dall'architettura etrusca, caratterizzata da una successione di linee curve e spezzate che creano un disegno rigoroso e pulito. Un perfetto equilibrio tra eleganza senza tempo e comfort moderno, protagonista di ogni spazio. Disponibile in tessuto o pelle, la versione in tessuto è completamente sfoderabile.

*Armchair completely upholstered with a soft and enveloping design. Its unique style is inspired by Etruscan architecture, characterized by a succession of curved and broken lines that create a rigorous and clean pattern. A perfect balance between timeless elegance and modern comfort, it stands out in any space. Available in fabric or leather, the fabric version is fully removable.*



EGLE poltroncina, pelle Elite E22 siena.

EGLE armchair, leather Elite E22 siena.



EGLE poltroncina, tessuto A 421.

*EGLE armchair, fabric A 421.*



EGLE poltroncina, tessuto A 502.  
 ALBERT\_top ceramica XL tavolo, cm 400x119 sagomato, base: platino spazzolato, piano: ceramica Silver Root bianco opaco · FOS\_terra lampada, titanio verniciato.

EGLE armchair, fabric A 502.  
 ALBERT\_ceramic top XL table, cm 400x119 shaped, base: brushed platinum, top: matt ceramic Silver Root bianco · FOS\_floor lamp, titanium painted.

## GINGER

Design Nello Palomba, Antoy Filips

Importante sedia imbottita che esprime forme classiche ed eleganti. Seduta morbida e confortevole che si abbina ad un elegante basamento con gambe in legno massello o trespolo legno fisso o girevole. Disponibile anche con 4 gambe in metallo e seduta girevole o fissa. Rilevanti dettagli nell'imbottitura esaltano l'attenzione e la profonda cura sartoriale delle lavorazioni. Lo sgabello ha la base centrale in metallo con seduta girevole e regolabile in altezza, disponibile anche lo sgabello 4 gambe in metallo con seduta girevole o fissa. Perfetti sia per ambienti residenziali che per ambienti di lavoro. Disponibili in pelle, ecopelle o tessuto.

*Important upholstered chair expressing classic and elegant forms. Soft and comfortable seat that pairs with an elegant base featuring solid wood legs or swivel or fix wood trestle. Available also with 4 metal legs and seat swivel or fix. Significant details in the upholstery enhance attention to detail and the deep craftsmanship of the workmanship. The stool has a swivel central metal base and height-adjustable seat, available also with 4 metal legs with fix or swivel seat. Perfect for both residential and work environments. Available in leather, eco-leather and fabric.*



GINGER\_trespolo legno poltroncina, base: noce Canaletto, pelle 9034 creta.

GINGER\_wood trestle armchair, base: Canaletto walnut, leather 9034 creta.



GINGER\_trespolo legno poltroncina, base: frassino nero, seduta: tessuto A 421, schienale: pelle Elite E08 topo.

GINGER\_wood trestle armchair, base: black ash, seat: fabric A 421, back: leather Elite E08 topo.



GINGER\_trespolo legno poltroncina, base: noce Canaletto, pelle 9034 creta.  
 CILINDRO\_top ceramica XL tavolo, cm 400x119 sagomato, base: bronzo spazzolato vintage, piano: ceramica Onice lucido · FOS\_8 sospensione lampada.  
 NINFA madia, cm 200x48x h 75, laccato Ciliegia lucido · DORIA tappeto, T 402.

GINGER\_wood tresle armchair, base: Canaletto walnut, leather 9034 creta.  
 CILINDRO\_ceramic top XL table, cm 400x119 shaped, base: brushed bronze vintage, top: glossy ceramic Onice · FOS\_8 pendant lamp.  
 NINFA sideboard, cm 200x48x h 75, glossy Ciliegia lacquered · DORIA rug, T 402.

## JANE

Design Antoy Filips

Raffinata ed elegante poltroncina fissa o girevole con gambe in metallo oppure con trespolo legno. Schienale importante ed avvolgente, che esalta la cura estrema dei dettagli, lavorazioni di alta sartorialità ed artigianalità. La versione 4 ways con base girevole in alluminio a 4 razze e la versione 5 ways con base girevole a 5 razze e ruote, completano la collezione. Disponibile anche lo sgabello con base centrale girevole e seduta regolabile in altezza, o sgabello a 4 gambe in metallo con seduta girevole o fissa. La famiglia si completa con la lounge con base centrale girevole in alluminio. Ideali per interni residenziali, ma adatti anche ad ambienti lavorativi. Poltroncina, sgabello, lounge sono disponibili in pelle, eco-pelle o tessuto.

*Refined and elegant fix or swivel armchair with metal painted legs or central wooden trestle. Important and enveloping backrest that enhances the extreme attention to detail, high tailoring and craftsmanship. The version with a swivel aluminum base 4 ways or swivel base 5 ways with wheels complete the collection. The stool has a swivel central metal base and height-adjustable seat, available also with 4 metal legs with fix or swivel seat. Perfect for both residential and work environments. Available in leather, eco-leather and fabric.*



JANE\_trespolo legno poltroncina, base: noce Canaletto, pelle 5508 avorio.

JANE\_wood trestle armchair, base: Canaletto walnut, leather 5508 avorio.





JANE\_trespolo legno poltroncina, base: frassino testa di moro, seduta: tessuto B 250, schienale: pelle Elite E22 siena.



JANE\_wood trestle armchair, base: dark brown ash, seat: fabric B 250, back: leather Elite E22 siena.



JANE\_trespolo legno poltroncina, base: noce Canaletto, pelle 4036 creta scuro.  
 ROTOLO\_top ceramica XL tavolo, cm 400x119 sagomato, base: platino spazzolato, piano: ceramica Silver Root opaco.  
 POLIFEMO\_LIBRERIA, cm 139x35x h 194, platino spazzolato · DORIA tappeto, T 402.

JANE\_wood trestle armchair, base: Canaletto walnut, leather 4036 creta scuro.  
 ROTOLO\_ceramic top XL table, cm 400x119 shaped, base: brushed platinum, top matt ceramic Silver Root.  
 POLIFEMO BOOKCASE, cm 139x35x h 194, brushed platinum · DORIA rug, T 402.

## ERA

Design Antoy Filips

Prestigiosa poltroncina imbottita, estremamente contemporanea, con un tocco sartoriale che emerge in ogni dettaglio, come il ricco movimento di pieghe nella parte interna dello schienale che ne impreziosiscono il rivestimento. Morbida e slanciata nella versione gambe in metallo, elegante e raffinata con le sue gambe nella versione legno massello o trespolo in legno girevole o fisso. La versione 4 ways con base girevole in alluminio a 4 razze o 5 ways con base girevole a 5 razze con ruote, completano la collezione. Disponibile anche lo sgabello con base centrale girevole e seduta regolabile in altezza, o sgabello 4 gambe in metallo con seduta girevole o fissa. Pensati per gli spazi di casa, ma ideali anche per gli ambienti di lavoro. Disponibili in pelle, ecopelle o tessuto.

*Prestigious and contemporary armchair. The sartorial touch can be seen in every detail of the seat such as the rich movement of wrinkles in the inner part of the back that embellish the cover. Soft and slender in the metal legs version, elegant and refined in the wood legs version or with central swivel or fix wood trestle. The version with a swivel aluminum base 4 ways or swivel base 5 ways with wheels complete the collection. Available also the stool that has a swivel central base and height-adjustable seat or stool with 4 metal legs with fix or swivel seat. Designed for home, but also perfect for working spaces. Available in leather, eco-leather or fabric.*



ERA\_trespolo legno poltroncina, base: noce Canaletto, pelle 5528 beige.

ERA\_wood trestle armchair, base: canaletto walnut, leather 5528 beige.



ERA\_trespolo legno poltroncina, base: frassino nero, tessuto B 272.

ERA\_wood trestle armchair, base: black ash, fabric B 272.





ERA\_trespolo legno poltroncina, base: noce Canaletto, pelle 5320 beige scuro.

BALY\_top ceramica XL tavolo, cm 340x119 sagomato, base: verniciato bronzo, piano: ceramica Fior di Bosco opaco · FOS\_8 sospensione lampada.

NINFA madia, cm 200x48x h75, laccato Ciliegia lucido · GALLERY specchio, cm 132x122, cristallo specchiato bronzo · RINA tappeto, T 502.

ERA\_wood trestle armchair, base: Canaletto walnut, leather 5320 beige scuro.

BALY\_ceramic top XL table, cm 340x119 shaped, base: bronze painted, top: matt ceramic Fior di Bosco · FOS\_8 pendant lamp.

NINFA sideboard, cm 200x48x h 75, glossy Ciliegia lacquered · GALLERY Mirror, cm 132x122, bronze mirrored glass · RINA tappeto, T 502.

## MINNI

Design Nello Palomba, Antoy Filips

Sedia elegante e raffinata caratterizzata da uno schienale e seduta imbottita che offrono gran confort e morbidezza esaltando la cura dei dettagli e le lavorazioni di alta artigianalità. La particolare gamba in metallo abbraccia la seduta offrendo un'immagine di grande leggerezza. Disponibile anche la versione con gamba in legno massello o trespolo legno girevole o fisso. Lo sgabello ha la base centrale girevole e seduta regolabile in altezza, disponibile anche lo sgabello 4 gambe in metallo con seduta girevole o fissa. Ideali per la zona living, ma anche per ambienti contract. Rivestimento personalizzabile in pelle, ecopelle o tessuto.

*A stylish and refined chair characterized by a padded backrest and seat, offering great comfort and softness while highlighting attention to detail and high craftsmanship. The unique metal leg embraces the seat, providing a sense of great lightness. Also available with solid wood legs option or with a central wood trestle swivel or fix. The stool has a swivel central metal base and height-adjustable seat, available also with 4 metal legs with fix or swivel seat. Ideal for the living area, but also suitable for contract environments. Upholstery is available in leather, eco-leather or fabric.*



MINNI\_trespolo legno poltroncina, base: frassino testa di moro, seduta: tessuto A 200, schienale: pelle Elite E08 topo.

MINNI\_wood trestle armchair, base: dark brown ash, seat: fabric A 200, back: leather Elite E08 topo.



MINNI\_trespolo legno poltroncina, base: Noce canaletto, seduta: pelle 5508 avorio.

MINNI\_wood trestle armchair, base: Canaletto walnut, seat: leather 5508 avorio.





## ELY

Design Assmann + Kleene GbR

Generosa poltroncina imbottita poggiata su un basamento in metallo girevole. Design senza tempo, classico contemporaneo. Raffinata e ricca la versione DIAMOND con schienale trapuntato. Pensata per spazi di casa ma ideale anche per ambienti di lavoro. Disponibile lo sgabello con seduta girevole e base centrale regolabile in altezza, oppure 4 gambe in metallo con seduta girevole o fissa. Rivestimento in ecopelle, tessuto o pelle.

*Generous upholstered armchair resting on a swivel metal base. Timeless design, contemporary classic. Designed for home but also for working environments. The DIAMOND version with a quilted backrest is rich and sophisticated. Available the stool with swivel seat and central metal base adjustable in the height, or with 4 metal legs with fix or swivel seat. Upholstery in leather, eco-leather and fabric.*



ELY DIAMOND poltroncina, base: cromato nero, pelle 4548 beige chiaro.

ELY DIAMOND armchair, base black chrom, leather 4548 beige chiaro.



ELY DIAMOND poltroncina, base: verniciata bronzo, pelle Nabuk 109 antracite.

ELY DIAMOND armchair, base: bronze painted, leather Nabuk 109 antracite.



ELY DIAMOND poltroncina, base: verniciata bronzo, pelle Nabuk 101 conchiglia.

ELY DIAMOND armchair, base: bronze painted, leather Nabuk 101 conchiglia.



ELY DIAMOND poltroncina, base: cromato nero, pelle 4548 beige chiaro.  
 PLAI top ceramica XL tavolo, cm 460x119 sagomato, base: platino spazzolato, piano: ceramica Breccia Imperiale opaco.  
 CHERRY MIX\_12 sospensione lampada, verniciato nero · POLIFEMO LIBRERIA, cm 139x35x h 194, platino spazzolato · DORIA tappeto, T 401.

ELY DIAMOND armchair, base black chrom, leather 4548 beige chiaro.  
 PLAI\_ceramic top XL table, cm 460x119 shaped, base: polished platinum, top: matt ceramic Breccia Imperiale.  
 CHERRY MIX\_12 pendant lamp, black painted · POLIFEMO BOOKCASE, cm 139x35x h 194, brushed platinum · DORIA rug, T 401.

## MORITZ

Design Archirivolto

La poltrona direzionale MORITZ, con linea elegante e contemporanea, è ideale per l'home office, offre un sistema sincronizzato per l'oscillazione di seduta e schienale. Le generose imbottiture ed i dettagli raffinati esaltano la sua natura domestica. Disponibile in ecopelle, tessuto o pelle, e base verniciata o cromata.

*The MORITZ executive chair, with an elegant and contemporary line, is ideal for the Home office, its offers a synchronized system for the oscillation of the seat and backrest. The generous padding and refined details enhance its domestic nature. Available in eco-leather, fabric or leather and base painted or chromed.*



MORITZ\_5 ways poltroncina, base: verniciato titanio, pelle 4548 beige chiaro.

ONDA DESK\_top ceramica, base: verniciato titanio, piano: ceramica Onice lucido · BENDY\_A x 2 + B x 2 + B x 2 libreria, verniciato titanio.

MORITZ\_5 ways armchair, base: titanium painted, leather 4548 beige chiaro.

ONDA DESK\_ceramic top, base: titanium painted, top: glossy ceramic Onice · BENDY\_A x 2 + B x 2 + B x 2 bookcase, titanium painted.



MORITZ\_5 ways poltroncina, base: verniciato titanio, pelle 4548 beige chiaro.  
 ELY DIAMOND poltroncina, base: verniciato titanio, pelle 4548 beige chiaro.  
 ONDA DESK\_top ceramica, base: verniciato titanio, piano: ceramica Onice lucido.  
 BENDY A x 2+B x 2 + B x 2 libreria, verniciato titanio.

MORITZ\_5 ways armchair, base: titanium painted, leather 4548 beige chiaro.  
 ELY DIAMOND armchair, base: titanium painted, leather 4548 beige chiaro.  
 ONDA DESK\_ceramic top, base: titanium painted, top: glossy ceramic Onice.  
 BENDY\_A x 2+B x 2 + B x 2 bookcase, titanium painted.



MORITZ\_5 ways poltroncina ufficio, base: alluminio spazzolato, pelle Elite E40 ardesia.

MORITZ\_5 ways office armchair, base: polished aluminium, leather Elite E40 ardesia.

MORITZ\_5 ways poltroncina ufficio, base: alluminio verniciato bronzo, pelle Elite E08 topo.

MORITZ\_5 ways office armchair, base: bronze painted aluminium, leather Elite E08 topo.

## LADY

Design Antoy Filips

Importante collezione di sedie e poltroncine imbottite adatte a tutte le tipologie di arredo. La seduta morbida ed accogliente garantisce un alto livello di confort e si abbina a vari tipi di basamento: gambe in metallo che la rendono estremamente leggera, elegante e raffinata la versione in legno; la versione 4 ways con base girevole in alluminio a 4 razze e la 5 ways con base girevole a 5 razze con ruote completano la gamma. Disponibile anche lo sgabello con 4 gambe in metallo in due altezze o la versione 4 ways con base in alluminio 4 razze girevole e seduta regolabile in altezza. Imbottitura in pelle, ecopelle o tessuto.

*An important collection of upholstered chairs and armchairs suitable for all types of environments. The soft and welcoming seat guarantees a high level of comfort and is combined with various types of bases: metal legs that make it extremely light, wooden for an elegant and refined look. the version with a swivel aluminum base 4 ways or swivel base 5 ways with wheels complete the collection. Available also the stool with 4 metal legs in two heights, or a swivel aluminum base 4 ways ,and a seat adjustable in height. Upholstered in leather, eco-leather or fabric.*



LADY\_4 gambe metallo sedia, gambe: verniciato titanio, pelle 5508 avorio.

LADY\_4 metal legs chair, legs: titanium painted, leather 5508 avorio.



LADY\_4 gambe metallo sedia, gambe: verniciato bronzo, pelle Elite E18 smoke.

*LADY\_4 metal legs chair, legs: bronze painted, leather Elite E18 smoke.*



LADY ARM\_4 gambe metallo sedia, gambe: verniciato bronzo, pelle Elite E18 smoke.

*LADY ARM\_4 metal legs chair, legs: bronze painted, leather Elite E18 smoke.*





LADY\_4 gambe metallo sedia, gambe: verniciato titanio, pelle 5508 avorio.  
 ROTOLO\_top cristallo tavolo, cm 240x120 sagomato, base: verniciato titanio, piano: cristallo extrachiaro trasparente.  
 DECOR\_sospensione h cm 124 lampada, verniciato nero.  
 ALMA madia, cm 220x45x h 75, pelle 9045 muschio, top: Frassino nero · ARISA tappeto, T 201.  
 LADY\_4 metal legs chair, legs: titanium painted, leather 5508 avorio.  
 ROTOLO\_glass top table, cm 240x120 shaped, base: titanium painted, top: extra clear transparent glass.  
 DECOR\_pendant h cm 124 lamp, black painted.  
 ALMA sideboard, cm 220x45x h 75, leather 9045 muschio, top: black Ash · ARISA rug, T 201.





LADY\_4 gambe legno sedia, gambe frassino nero, pelle 5310 antracite.  
CILINDRO BISTRO\_top legno tavolo bistrot, Ø cm 100, base: verniciato bicolore oro/nero, piano: frassino nero · CHERRY\_3 sospensione, verniciato nero.

LADY\_4 wood legs chair, legs: black ash, leather 5310 antracite.  
CILINDRO BISTRO\_wood top bistro table, Ø cm 100, base: bicolor gold/black painted, top: black ash · CHERRY\_3 pendant lamp, black painted.



LADY\_4 gambe legno sedia, gambe: frassino nero, pelle 5320 beige scuro.  
 ALMA DIAMOND madia, cm 220x45x h 75, pelle 5320 beige scuro, top frassino nero.  
 LADY\_4 wood legs chair, legs: black ash, leather 5320 beige scuro.  
 ALMA DIAMOND sideboard, cm 220x45x h 75, leather 5320 beige scuro, top: black ash.



LADY\_4 gambe legno sedia, gambe: noce Canaletto, pelle 5508 avorio.  
 LADY\_4 wood legs chair, legs: Canaletto walnut, leather 5508 avorio.



LADY arm\_5 ways · LADY\_5 ways poltroncina e sedia, base: alluminio spazzolato, pelle 5508 avorio.  
LADY arm\_5 ways · LADY\_5 ways armchair and chair, base: polished aluminium, leather 5508 avorio.



LADY\_4 ways · LADY arm\_4 ways sedia e poltroncina, base: verniciato nero, pelle 5420 grigio.  
LADY\_4 ways · LADY arm\_4 ways chair and armchair, base: black painted, leather 5420 grigio.



CILINDRO DESK\_top ceramica scrivania, struttura,  
base e cassetto: titanio, piano: ceramica Portoro opaco,  
Pad: cuoio 5290 grigio medio.

LADY\_4 ways sedia, base: verniciato titanio, pelle 5110 tabacco.

DECOR\_2 tavolo lampada, verniciato nero.

ALMA madia, cm 220x45x h 75, laccato titanio.

DINA tappeto, T 101.

*CILINDRO DESK\_ceramic top desk, frame,  
base and drawer: titanium, top: matt ceramic Portoro,  
Pad: emery leather 5290 grigio medio.*

*LADY\_4 ways chair, base: titanium painted, leather 5110 tabacco.*

*DECOR\_2 table lamp, black painted.*

*ALMA sideboard, cm 220x45x h 75, titanium lacquered.*

*DINA rug, T 101.*

## ISIDORA

Design Antoy Filips

Poltroncina imbottita elegante e leggera, estremamente contemporanea e confortevole. La versione con base in alluminio 4 razze girevole o 5 razze girevole con ruote è particolarmente adatta per ambienti di lavoro. Classica evoluzione della poltroncina è la lounge con basamento girevole in alluminio. Disponibile in pelle, ecopelle o tessuto.

*Elegant and light upholstered armchair, extremely contemporary and comfortable. The version with a swivel aluminum base 4 ways or swivel base 5 ways with wheels is ideal for work environments. The classical evolution of the armchair is the lounge with swivel aluminum base. Available in leather, eco-leather and fabric.*



ISIDORA poltroncina, tessuto B 108.

ISIDORA armchair, fabric B 108.



ISIDORA poltroncina, pelle 4548 beige chiaro.  
 ROTOLO\_ top legno tavolo, cm 300x120 sagomato, base: verniciato bronzo, piano: noce Canaletto.  
 NANUM\_14/b sospensione lampada, verniciato nero · DORIA tappeto, T 402.

ISIDORA armchair, leather 4548 beige chiaro.  
 ROTOLO\_ wood top table, cm 300x120 shaped, base: bronze painted, top: Canaletto walnut.  
 NANUM\_14/b pendant lamp, black painted · DORIA rug, T 402.



ISIDORA poltroncina, pelle 5504 fango.

*ISIDORA armchair, leather 5504 fango.*







ISIDORA\_4 ways poltroncina, base: verniciato nero, pelle 5428 ottanio.  
CILINDRO\_top cristallo tavolo, cm 300x120, base: verniciato nero, piano: cristallo verniciato nero lucido  
FOS\_7 sospensione lampada.

ISIDORA\_4 ways armchair, base: black painted, leather 5428 ottanio.  
CILINDRO\_glass top table, cm 300x120, base: black painted, top: glossy black painted glass · FOS\_7 pendant lamp.



ISIDORA\_4 ways poltroncina, base: verniciato bronzo, pelle Elite E10 corda.

ISIDORA\_4 ways armchair, base: bronze painted, leather Elite E10 corda.



ISIDORA\_5 ways poltroncina, base: alluminio spazzolato, pelle 5290 grigio medio.

ISIDORA\_5 ways armchair, base: polished aluminium, leather 5290 grigio medio.

## LARA

Design CSR Eforma

Sedia e poltroncina dalle linee avvolgenti, la seduta offre un morbido cuscino integrato al rivestimento che la rendono particolarmente comoda ed accogliente. Versatile grazie alle diverse tipologie di base: gambe in metallo che la rendono estremamente leggera, gambe in legno eleganti e raffinate, la versione con base in alluminio 4 razze girevole o 5 razze girevole con ruote è particolarmente adatta per ambienti di lavoro. Disponibile anche lo sgabello con 4 gambe in metallo in due altezze o la versione 4 ways con base in alluminio 4 razze girevole e seduta regolabile in altezza. Imbottitura in pelle, ecopelle o tessuto.

*Chair and armchair with wraparound lines, the seat offers a soft cushion integrated within the upholstery making it particularly comfortable and welcoming. Versatile thanks to its different types of bases: metal legs that make it extremely light, wooden legs for an elegant and refined look, the version with a swivel aluminum base 4 ways or swivel base 5 ways with wheels is ideal for work environments. Available also the stool with 4 metal legs in two heights, or a swivel aluminum base 4 ways, and a seat adjustable in height. Upholstered in leather, eco-leather or fabric.*



LARA\_4 gambe legno, sedia, gambe: frassino testa di moro, pelle 4548 beige chiaro.

LARA\_4 wood legs, chair, legs: dark brown ash, leather 4548 beige chiaro.



LARA arm\_4 gambe legno · LARA\_4 gambe legno, poltroncina e sedia, gambe: frassino nero, pelle 4170 talpa.

LARA arm\_4 wood legs · LARA\_4 wood legs, armchair and chair, legs: black ash, leather 4170 talpa.



LARA arm\_4 gambe legno, LARA\_4 gambe legno poltroncina e sedia, gambe: noce canaletto, pelle Elite E18 smoke.  
 DORADO\_top ceramica tavolo, cm 239x119 sagomato, base: platino spazzolato, piano: ceramica Silver Root opaco · VIDA 2\_sospensione lampada, verniciato titanio.  
 ALMA madia, cm 220x45x h 75, laccato platino spazzolato · KIRTY specchio, cm 190x80, cristallo specchiato fumè · DORIA tappeto, T 401.

LARA arm\_4 wood legs, LARA\_4 wood legs armchair and chair, legs: Canaletto walnut, leather Elite E18 smoke.  
 DORADO\_ceramic top table, cm 239x119 shaped, base: brushed platinum, top: matt ceramic Silver Root · VIDA 2\_pendant lamp, titanium painted.  
 ALMA sideboard, cm 220x45x h 75, brushed platinum lacquered · KIRTY mirror, cm 190x80, fumè mirrored glass · DORIA rug, T 401.



LARA arm\_4 gambe metallo poltroncina, gambe: verniciato antracite, pelle 5528 beige.

*LARA arm\_4 metal legs armchair, legs: anthracite painted, leather 5528 beige.*



LARA\_4 gambe metallo sedia, gambe: verniciato titanio, pelle 5502 avana.

*LARA\_4 metal legs chair, legs: titanium painted, leather 5502 avana.*



LARA\_5 ways · LARA arm\_5 ways, sedia e poltroncina, gambe: verniciato titanio, pelle 2256 ghiaccio.

LARA\_5 ways · LARA arm\_5 ways, chair and armchair, legs: titanium painted, leather 2256 ghiaccio.



LARA\_4 ways · LARA arm\_4 ways, sedia e poltroncina, gambe: verniciato nero, pelle 5290 grigio medio.

LARA\_4 ways · LARA arm\_4 ways, chair and armchair, legs: black painted, leather 5290 grigio medio.

## LISA

Design CSR Eforma

Importante collezione di sedute imbottite dalle linee avvolgenti che reinterpretano in chiave contemporanea forme classiche. Seduta con raffinata finitura che ne esalta l'alta manualità ed artigianalità delle lavorazioni. Versatile grazie alle diverse tipologie di base: gambe in metallo che la rendono estremamente leggera, gambe in legno eleganti e raffinate, la versione con base in alluminio 4 razze girevole o 5 razze girevole con ruote è particolarmente adatta per ambienti di lavoro. Disponibile anche lo sgabello con 4 gambe in metallo in due altezze o la versione 4 ways con base in alluminio 4 razze girevole e seduta regolabile in altezza. Imbottitura in pelle o tessuto.

*Important collection of upholstered seats, wraparound lines that reinterpret in a contemporary way, classical shapes. Seat with a refined finish that enhances the high craftsmanship of the workmanship. Versatile thanks to its different types of bases: metal legs that make it extremely light, wooden legs for an elegant and refined look, the version with a swivel aluminum base 4 ways or swivel base 5 ways with wheels is ideal for work environments. Available also the stool with 4 metal legs in two heights, or a swivel aluminum base 4 ways, and a seat adjustable in height. Upholstered in leather or fabric.*



LISA arm\_4 gambe legno · LISA\_4 gambe legno, poltroncina e sedia, gambe: noce canaletto, pelle 4036 creta scuro, bordo: ecopelle P04.

LISA arm\_4 wood legs · LISA\_4 wood legs, armchair and chair, legs: canaletto walnut, leather 4036 creta scuro, piping: eco-leather P04.





LISA arm\_4 gambe legno poltroncina, gambe: noce Canaletto, pelle 5310 antracite, bordo: ecopelle P01.

*LISA arm\_4 wood legs armchair, legs: Canaletto walnut, leather 5310 antracite, piping: eco-leather P01.*



LISA\_4 gambe legno sedia, gambe: noce Canaletto, pelle 5502 avana, bordo ecopelle P03.

*LISA\_4 wood legs chair: Canaletto walnut, leather 5502 avana, piping: eco-leather P03.*



LISA\_4 gambe legno sedia,  
gambe: noce Canaletto,  
pelle 4036 creta scuro,  
bordo: ecopelle P04.  
CILINDRO\_top ceramica  
tavolo, cm 240x120 sagomato,  
base: verniciato bronzo, piano:  
ceramica Calacatta Macchia  
Vecchia lucido.  
VIDA\_sospensione lampada,  
verniciato nero e oro spazzolato.  
ALMA HIGH madia,  
cm 100x45x h 130, laccato  
bronzo spazzolato vintage.  
DORIA tappeto, T 402.

LISA\_4 wood legs chair,  
legs: Canaletto walnut,  
leather 4036 creta scuro,  
piping: eco-leather P04.  
CILINDRO\_ceramic top table,  
cm 240x120 shaped, base:  
bronze painted, top: glossy  
Calacatta Macchia Vecchia.  
VIDA\_pendant lamp, black  
painted and brushed gold.  
ALMA HIGH sideboard,  
cm 100x45x h 130, brushed  
bronze vintage lacquered.  
DORIA rug, T 402.



LISA arm\_4 gambe metallo · LISA\_4 gambe metallo, poltroncina e sedia, gambe: verniciato bronzo, pelle 5480 panna, bordo: ecopelle P04.

LISA arm\_4 metal legs · LISA\_4 metal legs, armchair and chair, legs: bronze painted, leather 5480 panna, piping: eco-leather P04.





LISA\_5 ways · LISA arm\_5 ways, sedia e poltroncina, gambe: verniciato bronzo, pelle 5508 avorio, bordo: ecopelle P03.

LISA\_5 ways · LISA arm\_5 ways, chair and armchair, legs: bronze painted, leather 5508 avorio, piping: eco-leather P03.

LISA\_4 ways · LISA arm\_4 ways, sedia e poltroncina, gambe: verniciato titanio, pelle 9034 creta, bordo: ecopelle P04.

LISA\_4 ways · LISA arm\_4 ways, chair and armchair, legs: titanium painted, leather 9034 creta, piping: eco-leather P04

## LENNY

Design CSR Eforma

Importante collezione di sedute imbottite con seduta trapuntata ispirata al design classico. Versatile grazie alle diverse tipologie di base: gambe in metallo che la rendono estremamente leggera, gambe in legno eleganti e raffinate, la versione con base in alluminio 4 razze girevole o 5 razze girevole con ruote è particolarmente adatta per ambienti di lavoro. Disponibile anche lo sgabello con 4 gambe in metallo in due altezze o la versione 4 ways con base in alluminio 4 razze girevole e seduta regolabile in altezza. Imbottitura in pelle o ecopelle.

*An important collection of upholstered chairs and armchairs with a quilted seat inspired from classical design. Versatile thanks to its different types of bases: metal legs that make it extremely light, wooden legs for an elegant and refined look, the version with a swivel aluminum base 4 ways or swivel base 5 ways with wheels is ideal for work environments. Available also the stool with 4 metal legs in two heights, or a swivel aluminum base 4 ways, and a seat adjustable in height. Upholstered in leather or eco-leather.*



LENNY\_4 gambe legno sedia, gambe: frassino nero, pelle 9045 muschio.  
DORA\_top legno tavolo, Ø cm 160, base: verniciato nero, piano: frassino nero.

LENNY\_4 wood legs chair, legs: black ash, leather 9045 muschio.  
DORA\_wood top table, Ø cm 160, base: black painted, top: black ash.



LENNY arm\_4 gambe legno poltroncina, gambe: noce Canaletto, pelle 4170 talpa.

LENNY arm\_4 wood legs armchair, legs: Canaletto walnut, leather 4170 talpa.



LENNY\_4 gambe legno sedia, gambe: noce Canaletto, pelle 4548 beige chiaro.

LENNY\_4 wood legs chair, legs: Canaletto walnut, leather 4548 beige chiaro.



LENNY arm\_4 gambe legno · LENNY\_4 gambe legno poltroncina e sedia, gambe: frassino testa di moro, pelle 4548 beige chiaro.  
 TWIST\_top ceramica tavolo, cm 240x120 sagomato, base: bronzo spazzolato vintage, piano: ceramica Onice lucido.  
 CHERRY MIX\_8 sospensione lampada, oro spazzolato · SYRA madia, cm 190x48x h 75, noce Canaletto, top: cristallo verniciato tortora lucido.  
 GALLERY specchio, cm 132x122, cristallo specchiato bronzo · DINA tappeto, T 101.

*LENNY arm\_4 wood legs · LENNY\_4 wood legs armchair and chair, legs: dark brown ash, leather 4548 beige chiaro.  
 TWIST\_ceramic top table, cm 240x120 shaped, base: brushed bronze vintage, top: glossy ceramic Onice.  
 CHERRY MIX\_8 pendant lamp, brushed gold · SYRA sideboard, cm 190x48x h 75, Canaletto walnut, top: glossy tortora painted glass.  
 GALLERY mirror, cm 132x122, bronze mirrored glass · DINA rug, T 101.*



LENNY arm\_4 gambe metallo · LENNY\_4 gambe metallo, poltroncina e sedia, gambe: verniciato bronzo, pelle Nabuk 108 grigio.

LENNY arm\_4 metal legs · LENNY\_4 metal legs, armchair and chair, legs: bronze painted, leather Nabuk 108 grigio.







LENNY\_4 ways sedia, base: verniciato bronzo, pelle 5528 beige.

LENNY\_4 ways chair, base: bronze painted, leather 5528 beige.



LENNY arm\_4 ways poltroncina, base: alluminio spazzolato, pelle 5110 tabacco.  
 CILINDRO\_top ceramica tavolo, cm 300x120, base: verniciato nero, piano: ceramica Statuario lucido.

LENNY arm\_4 ways armchair, base: polished aluminium, leather 5110 tabacco.  
 CILINDRO\_ceramic top table, cm 300x120, base: black painted, top: glossy ceramic Statuario.



LENNY\_5 ways · LENNY arm\_5 ways, sedia e poltroncina, base: alluminio spazzolato, pelle 5310 antracite.

LENNY\_5 ways · LENNY arm\_5 ways, chair and armchair, base: polished aluminium, leather 5310 antracite.

## ASIA

Design CSR Eforma

Prestigiosa collezione di sedute caratterizzate da gambe in metallo verniciato o completamente rivestite, dove design e confort si uniscono in un equilibrio perfetto. ASIA, linee pulite ed eleganti, un classico contemporaneo la versione DIAMOND con schienale trapuntato, ASIA EDGE, variante con bordino che ne disegna l'intero profilo, grande comodità offre la versione SOFT con cuscino integrato al rivestimento che ne caratterizza la seduta e schienale. La variante FLEX con schienale flessibile la rende ancor più confortevole. Disponibile in pelle, ecopelle o tessuto.

*Prestigious collection of chairs with its metal painted or completely upholstered legs, where design and confort unite creating a perfect balance. ASIA stands out for its elegant and clean shape, a contemporary classic is the version DIAMOND with its quilted backrest, ASIA EDGE extremely refined with its piping drawing its entire shape, great confort offers the version SOFT thanks to an integrated cushion within the upholstery, characterizing the seat and the backrest. The version FLEX with a flexible back, make the chair even more comfortable. Available in leather, eco-leather or fabric.*



ASIA sedia, pelle 4170 talpa.

ASIA chair, leather 4170 talpa.



ASIA FLEX EDGE sedia, pelle 4548 beige chiaro, bordo: ecopelle P08.

ASIA FLEX EDGE chair, leather 4548 beige chiaro, piping: eco-leather P08.



ASIA HIGH sedia, pelle 4548 beige chiaro.  
*ASIA HIGH chair, leather 4548 beige chiaro.*



ASIA sedia, pelle 4036 creta scuro.  
*ASIA chair, leather 4036 creta scuro.*



ASIA HIGH DIAMOND sedia, tessuto B 251.

ASIA HIGH DIAMOND chair, fabric B 251.





ASIA SOFT sedia, pelle 5110 tabacco.  
 ROTOLO\_top ceramica tavolo, cm 239x119 sagomato, base: bronzo spazzolato vintage, piano: ceramica Calacatta Macchia Vecchia lucido.  
 VIDA 2\_sospensione lampada, oro spazzolato · ALMA HIGH madia, cm 100x45x h 130, laccato bronzo spazzolato vintage · ARISA tappeto, T 202.

ASIA SOFT chair, leather 5110 tabacco.  
 ROTOLO\_ceramic top table, 239x119 shaped, base: brushed bronze vintage, top: glossy ceramic Calacatta Macchia Vecchia.  
 VIDA 2\_pendant lamp, brushed gold · ALMA HIGH sideboard, cm 100x45x h 130, brushed bronze vintage lacquered · ARISA rug, T 202.



ASIA SOFT sedia, pelle 4036 creta scuro.

ASIA SOFT chair, leather 4036 creta scuro.

ASIA SOFT HIGH sedia, pelle 4548 beige chiaro.

ASIA SOFT HIGH chair, leather 4548 beige chiaro.



## BEA

Design Antoy Filips

Minimale e contemporanea, caratterizzata da gambe in metallo verniciato, o completamente rivestite. Bea è una sedia dalle forme leggere e slanciate che la rendono facilmente collocabile nell'ambiente domestico o lavorativo. Raffinata ed elegante la versione DIAMOND con schienale trapuntato. Disponibile in pelle, ecopelle o tessuto.

*Bea chair with its metal painted or completely upholstered legs, is minimalist and contemporary at the same time. Its light and slender shape allows it to be placed at home or in a working space. The DIAMOND version is refined and elegant, with a quilted back. Available in leather, eco-leather or fabric.*



BEA DIAMOND sedia, pelle 5502 avana.

BEA DIAMOND chair, leather 5502 avana.



BEA DIAMOND sedia, pelle 5502 avana.  
TWIST\_top ceramica tavolo, cm 239x119 sagomato,  
base: verniciato titanio, piano: ceramica Alabastro lucido.  
DECOR\_sospensione h cm 164 lampada, verniciato nero.  
DINA tappeto, T 102.

BEA DIAMOND chair, leather 5502 avana.  
TWIST\_ceramic top table cm 239x119 shaped,  
base: titanium painted, top: glossy ceramic Alabastro.  
DECOR\_pendant h cm 164 lamp, black painted.  
DINA rug, T 102.



BEA sedia, tessuto A 400.

*BEA chair, fabric A 400.*

## NICO

Design Nello Palomba, Antoy Filips

Pouf imbottito dalle forme morbide e tondeggianti.  
Si adatta a qualsiasi ambiente. Disponibile in pelle, ecopelle o tessuto.

*An upholstered pouf characterized by its round and soft shapes.  
It adapts to any environment. Available in leather, eco-leather or fabric.*



NICO pouf, cm 48x48x h 49, tessuto A 400.

NICO pouf, cm 48x48x h 49, fabric A 400.



NICO pouf, cm 48x48x h 49, tessuto A 400.

NICO pouf, cm 48x48x h 49, fabric A 400.



NICO pouf, cm 48x48x h 49, pelle Elite E22 siena, E20 verdone, E18 smoke.

NICO pouf, cm 48x48x h 49, leather Elite E22 siena, E20 verdone, E18 smoke.

## MAX STOOL

Design Antoy Filips

*Collezione di sedute dalle linee avvolgenti, design contemporaneo che interpreta forme classiche arricchita da una versione con seduta più larga e profonda: MAX L. Disponibile con elegante base in legno o metallo verniciato e tre versioni di imbottitura. MAX: sobria, pulita, elegante; MAX DIAMOND, raffinata e preziosa con schienale trapuntato; MAX DELUXE, con morbida seduta che si distingue per le sue pieghe che impreziosiscono il rivestimento. Disponibile lo sgabello in due altezze con base in legno e metallo e la nuova versione con base in metallo centrale e seduta girevole e regolabile in altezza. Completano la collezione l'elegante lounge con base in legno. L'intera famiglia è disponibile in pelle, ecopelle o tessuto.*

*Collection of chairs and armchairs characterized by its enveloping lines and contemporary design inspired by classical shapes now enriched by a wider and deeper version: MAX L. Available with an elegant wooden or metal painted base and three upholstered variants. MAX: sober, clean and elegant, MAX DIAMOND: refined and precious with its quilted backrest, MAX DELUXE: with a soft seat which stands out for its folds that embellish the upholstery. Available the stool in two heights with wood base or metal base and the new version with central metal base and seat swivel and adjustable in the height. Complete the collection the elegant lounge with wooden base. All family are available in leather, eco-leather or fabric.*

MAX STOOL



MAX STOOL\_base legno h 75 sgabello, base: frassino nero, pelle Elite E36 acciaio.

MAX STOOL\_wood base h 75 stool, base: black ash, leather Elite E36 acciaio.



MAX STOOL DIAMOND\_base legno h 75 sgabello, base: noce Canaletto, pelle 5320 beige scuro.

MAX STOOL DIAMOND\_ wood base h 75 stool, base: Canaletto walnut, leather 5320 beige scuro.



MAX STOOL DELUXE\_base legno h 75 sgabello, base: frassino testa di moro, pelle 5508 avorio.

MAX STOOL DELUXE\_wood base h 75 stool, base: dark brown ash, leather 5508 avorio.





MAX STOOL DELUXE\_base girevole sgabello, base: verniciato titanio, pelle 5502 avana.

MAX STOOL DELUXE\_swivel base stool, base: titanium painted, leather 5502 avana.



MAX STOOL\_base girevole sgabello, base: verniciato bronzo, pelle 4036 creta scuro.

MAX STOOL\_swivel base stool, base: bronze painted, leather 4036 creta scuro.



MAX STOOL DIAMOND\_base girevole sgabello, base: verniciato bronzo, pelle 4036 creta scuro.

MAX STOOL DIAMOND\_swivel base stool, base: bronze painted, leather 4036 creta scuro.



## GINGER STOOL

Design Nello Palomba, Antoy Filips

Importante sedia imbottita che esprime forme classiche ed eleganti. Seduta morbida e confortevole che si abbina ad un elegante basamento con gambe in legno massello o trespolo legno fisso o girevole. Disponibile anche con 4 gambe in metallo e seduta girevole o fissa. Rilevanti dettagli nell'imbottitura esaltano l'attenzione e la profonda cura sartoriale delle lavorazioni. Lo sgabello ha la base centrale in metallo con seduta girevole e regolabile in altezza, disponibile anche lo sgabello 4 gambe in metallo con seduta girevole o fissa. Perfetti sia per ambienti residenziali che per ambienti di lavoro. Disponibili in pelle, ecopelle o tessuto.

*Important upholstered chair expressing classic and elegant forms. Soft and comfortable seat that pairs with an elegant base featuring solid wood legs or swivel or fix wood trestle. Available also with 4 metal legs and seat swivel or fix. Significant details in the upholstery enhance attention to detail and the deep craftsmanship of the workmanship. The stool has a swivel central metal base and height-adjustable seat, available also with 4 metal legs with fix or swivel seat. Perfect for both residential and work environments. Available in leather, eco-leather and fabric.*



GINGER STOOL\_4 gambe metallo sgabello, gambe: verniciato titanio, pelle 4036 creta scuro.

GINGER STOOL\_4 metal legs stool, legs: titanium painted, leather 4036 creta scuro.



GINGER STOOL\_4 gambe metallo sgabello, gambe: verniciato bronzo, pelle 5508 avorio.

GINGER STOOL\_4 metal legs stool, legs: bronze painted, leather 5508 avorio.

## JANE STOOL

Design Antoy Filips

Raffinata ed elegante poltroncina fissa o girevole con gambe in metallo oppure con trespolo legno. Schienale importante ed avvolgente, che esalta la cura estrema dei dettagli, lavorazioni di alta sartorialità ed artigianalità. La versione 4 ways con base girevole in alluminio a 4 razze e la versione 5 ways con base girevole a 5 razze e ruote, completano la collezione. Disponibile anche lo sgabello con base centrale girevole e seduta regolabile in altezza, o sgabello a 4 gambe in metallo con seduta girevole o fissa. La famiglia si completa con la lounge con base centrale girevole in alluminio. Ideali per interni residenziali, ma adatti anche ad ambienti lavorativi. Poltroncina, sgabello, lounge sono disponibili in pelle, eco-pelle o tessuto.

*Refined and elegant fix or swivel armchair with metal painted legs or central wooden trestle. Important and enveloping backrest that enhances the extreme attention to detail, high tailoring and craftsmanship. The version with a swivel aluminum base 4 ways or swivel base 5 ways with wheels complete the collection. The stool has a swivel central metal base and height-adjustable seat, available also with 4 metal legs with fix or swivel seat. Perfect for both residential and work environments. Available in leather, eco-leather and fabric.*



JANE STOOL\_4 gambe metalle sgabello, gambe: verniciato titanio, pelle 4548 beige chiaro.

JANE STOOL\_4 metal legs stool, legs: titanium painted, leather 4548 beige chiaro.



JANE STOOL\_4 gambe metallo sgabello, gambe: verniciato bronzo, pelle 5320 beige scuro.

*JANE STOOL\_4 metal legs stool, legs: bronze painted, leather 5320 beige scuro.*

## ERA STOOL

Design Antoy Filips

Prestigiosa poltroncina imbottita, estremamente contemporanea, con un tocco sartoriale che emerge in ogni dettaglio, come il ricco movimento di pieghe nella parte interna dello schienale che ne impreziosiscono il rivestimento. Morbida e slanciata nella versione gambe in metallo, elegante e raffinata con le sue gambe nella versione legno massello o trespolo in legno girevole o fisso. La versione 4 ways con base girevole in alluminio a 4 razze o 5 ways con base girevole a 5 razze con ruote, completano la collezione. Disponibile anche lo sgabello con base centrale girevole e seduta regolabile in altezza, o sgabello 4 gambe in metallo con seduta girevole o fissa. Pensati per gli spazi di casa, ma ideali anche per gli ambienti di lavoro. Disponibili in pelle, ecopelle o tessuto.

*Prestigious and contemporary armchair. The sartorial touch can be seen in every detail of the seat such as the rich movement of wrinkles in the inner part of the back that embellish the cover. Soft and slender in the metal legs version, elegant and refined in the wood legs version or with central swivel or fix wood trestle. The version with a swivel aluminum base 4 ways or swivel base 5 ways with wheels complete the collection. Available also the stool that has a swivel central base and height-adjustable seat or stool with 4 metal legs with fix or swivel seat. Designed for home, but also perfect for working spaces. Available in leather, eco-leather or fabric.*



ERA STOOL\_4 gambe metallo sgabello, gambe: verniciato bronzo, pelle 5320 beige scuro.

ERA STOOL\_4 metal legs stool, legs: bronze painted, leather 5320 beige scuro.



ERA STOOL \_4 gambe metallo sgabello, gambe: verniciato titanio, pelle 5502 avana.

*ERA STOOL\_4 metal legs stool, legs: titanium painted, leather 5502 avana.*



## MINNI STOOL

Design Nello Palomba, Antoy Filips

Sedia elegante e raffinata caratterizzata da uno schienale e seduta imbottita che offrono gran confort e morbidezza esaltando la cura dei dettagli e le lavorazioni di alta artigianalità. La particolare gamba in metallo abbraccia la seduta offrendo un'immagine di grande leggerezza. Disponibile anche la versione con gamba in legno massello o trespolo legno girevole o fisso. Lo sgabello ha la base centrale girevole e seduta regolabile in altezza, disponibile anche lo sgabello 4 gambe in metallo con seduta girevole o fissa. Ideali per la zona living, ma anche per ambienti contract. Rivestimento personalizzabile in pelle, ecopelle o tessuto.

*A stylish and refined chair characterized by a padded backrest and seat, offering great comfort and softness while highlighting attention to detail and high craftsmanship. The unique metal leg embraces the seat, providing a sense of great lightness. Also available with solid wood legs option or with a central wood trestle swivel or fix. The stool has a swivel central metal base and height-adjustable seat, available also with 4 metal legs with fix or swivel seat. Ideal for the living area, but also suitable for contract environments. Upholstery is available in leather, eco-leather or fabric.*



MINNI STOOL\_4 gambe metallo sgabello, gambe: verniciato bronzo, pelle 4548 beige chiaro.

MINNI STOOL\_4 metal legs stool, legs: bronze painted, leather 4548 beige chiaro.



MINNI STOOL\_4 gambe metallo sgabello, gambe: verniciato titanio, pelle 4036 creta scuro.

MINNI STOOL\_4 metal legs stool, legs: titanium painted, leather 4036 creta scuro.

## ELY STOOL

Design Assmann + Kleene GbR

Generosa poltroncina imbottita poggiata su un basamento in metallo girevole. Design senza tempo, classico contemporaneo. Raffinata e ricca la versione DIAMOND con schienale trapuntato. Pensata per spazi di casa ma ideale anche per ambienti di lavoro. Disponibile lo sgabello con seduta girevole e base centrale regolabile in altezza, oppure 4 gambe in metallo con seduta girevole o fissa. Rivestimento in ecopelle, tessuto o pelle.

*Generous upholstered armchair resting on a swivel metal base. Timeless design, contemporary classic. Designed for home but also for working environments. The DIAMOND version with a quilted backrest is rich and sophisticated. Available the stool with swivel seat and central metal base adjustable in the height, or with 4 metal legs with fix or swivel seat. Upholstery in leather, eco-leather and fabric.*



ELY STOOL DIAMOND\_4 gambe metallo sgabello, gambe: verniciato titanio, pelle 9034 creta.

ELY STOOL DIAMOND\_4 metal legs stool, legs: titanium painted, leather 9034 creta.



ELY STOOL\_4 gambe metallo sgabello, gambe: verniciato bronzo, pelle 5528 beige.

*ELY STOOL\_4 metal legs stool, legs: bronze painted, leather 5528 beige.*

## LADY STOOL

Design Antoy Filips

Importante collezione di sedie e poltroncine imbottite adatte a tutte le tipologie di arredo. La seduta morbida ed accogliente garantisce un alto livello di confort e si abbina a vari tipi di basamento: gambe in metallo che la rendono estremamente leggera, elegante e raffinata la versione in legno; la versione 4 ways con base girevole in alluminio a 4 razze e la 5 ways con base girevole a 5 razze con ruote completano la gamma. Disponibile anche lo sgabello con 4 gambe in metallo in due altezze o la versione 4 ways con base in alluminio 4 razze girevole e seduta regolabile in altezza. Imbottitura in pelle, ecopelle o tessuto.

*An important collection of upholstered chairs and armchairs suitable for all types of environments. The soft and welcoming seat guarantees a high level of comfort and is combined with various types of bases: metal legs that make it extremely light, wooden for an elegant and refined look. the version with a swivel aluminum base 4 ways or swivel base 5 ways with wheels complete the collection. Available also the stool with 4 metal legs in two heights, or a swivel aluminum base 4 ways ,and a seat adjustable in height. Upholstered in leather, eco-leather or fabric.*



LADY STOOL\_4 gambe metallo h 75 sgabello, base: verniciato antracite, pelle 5280 cenere.

LADY STOOL\_4 metal legs h 75 stool, base: anthracite painted, leather 5280 cenere.



LADY STOOL\_4 ways sgabello, base: verniciato antracite, pelle 5420 grigio.

LADY STOOL\_4 ways stool, base: anthracite painted, leather 5420 grigio.



LADY STOOL\_4 ways sgabello, base: verniciato nero, pelle 5310 antracite.

LADY STOOL\_4 ways stool, base: black painted, leather 5310 antracite.

## LARA STOOL

Design CSR Eforma

Sedia e poltroncina dalle linee avvolgenti, la seduta offre un morbido cuscino integrato al rivestimento che la rendono particolarmente comoda ed accogliente. Versatile grazie alle diverse tipologie di base: gambe in metallo che la rendono estremamente leggera, gambe in legno eleganti e raffinate, la versione con base in alluminio 4 razze girevole o 5 razze girevole con ruote è particolarmente adatta per ambienti di lavoro. Disponibile anche lo sgabello con 4 gambe in metallo in due altezze o la versione 4 ways con base in alluminio 4 razze girevole e seduta regolabile in altezza. Imbottitura in pelle, ecopelle o tessuto.

*Chair and armchair with wraparound lines, the seat offers a soft cushion integrated within the upholstery making it particularly comfortable and welcoming. Versatile thanks to its different types of bases: metal legs that make it extremely light, wooden legs for an elegant and refined look, the version with a swivel aluminum base 4 ways or swivel base 5 ways with wheels is ideal for work environments. Available also the stool with 4 metal legs in two heights, or a swivel aluminum base 4 ways, and a seat adjustable in height. Upholstered in leather, eco-leather or fabric.*



LARA STOOL\_4 gambe metallo h 65 e h 75 sgabello, base: verniciato bronzo, pelle 5528 beige.

LARA STOOL\_4 metal legs h 65 and h 75 stool, base: bronze painted, leather 5528 beige.



LARA STOOL\_4 ways sgabello, base: verniciato avorio, pelle 5508 avorio.

LARA STOOL\_4 ways stool, base: ivory painted, leather 5508 avorio.



LARA STOOL\_4 ways sgabello, base: verniciato titanio, pelle 4036 creta scuro.

LARA STOOL\_4 ways stool, base: titanium painted, leather 4036 creta scuro.



## LISA STOOL

Design CSR Eforma

Importante collezione di sedute imbottite dalle linee avvolgenti che reinterpretano in chiave contemporanea forme classiche. Seduta con raffinata finitura che ne esalta l'alta manualità ed artigianalità delle lavorazioni. Versatile grazie alle diverse tipologie di base: gambe in metallo che la rendono estremamente leggera, gambe in legno eleganti e raffinate, la versione con base in alluminio 4 razze girevole o 5 razze girevole con ruote è particolarmente adatta per ambienti di lavoro. Disponibile anche lo sgabello con 4 gambe in metallo in due altezze o la versione 4 ways con base in alluminio 4 razze girevole e seduta regolabile in altezza. Imbottitura in pelle o tessuto.

*Important collection of upholstered seats, wraparound lines that reinterpret in a contemporary way, classical shapes. Seat with a refined finish that enhances the high craftsmanship of the workmanship. Versatile thanks to its different types of bases: metal legs that make it extremely light, wooden legs for an elegant and refined look, the version with a swivel aluminum base 4 ways or swivel base 5 ways with wheels is ideal for work environments. Available also the stool with 4 metal legs in two heights, or a swivel aluminum base 4 ways, and a seat adjustable in height. Upholstered in leather or fabric.*



LISA STOOL\_4 gambe metallo h 65 e h 75 sgabello, base: verniciato titanio, pelle 5508 avorio, bordo: ecopelle P04.

LISA STOOL\_4 metal legs h 65 and h 75 stool, base: titanium lacquered, leather 5508 avorio, piping: eco-leather P04.



Sedute sorprendenti per design e ergonomia  
*Amazing seats for design and ergonomics*

LISA STOOL\_4 ways sgabello, base: verniciato bronzo, pelle Elite E18 smoke, bordo: ecopelle P04.

LISA STOOL\_4 ways stool, base: bronze painted, leather Elite E18 smoke, piping: eco-leather P04.

## LENNY

Design CSR Eforma

Importante collezione di sedute imbottite con seduta trapuntata ispirata al design classico. Versatile grazie alle diverse tipologie di base: gambe in metallo che la rendono estremamente leggera, gambe in legno eleganti e raffinate, la versione con base in alluminio 4 razze girevole o 5 razze girevole con ruote è particolarmente adatta per ambienti di lavoro. Disponibile anche lo sgabello con 4 gambe in metallo in due altezze o la versione 4 ways con base in alluminio 4 razze girevole e seduta regolabile in altezza. Imbottitura in pelle o ecopelle.

*An important collection of upholstered chairs and armchairs with a quilted seat inspired from classical design. Versatile thanks to its different types of bases: metal legs that make it extremely light, wooden legs for an elegant and refined look, the version with a swivel aluminum base 4 ways or swivel base 5 ways with wheels is ideal for work environments. Available also the stool with 4 metal legs in two heights, or a swivel aluminum base 4 ways, and a seat adjustable in height. Upholstered in leather or eco-leather.*



LENNY STOOL\_4 gambe metallo h 75 sgabello, base: verniciato titanio, pelle 5504 fango.

LENNY STOOL\_4 metal legs h 75 stool, base: titanium painted, leather 5504 fango.



LENNY STOOL\_4 ways sgabello, base: verniciato antracite, pelle 5280 cenere.

LENNY STOOL\_4 ways stool, base: anthracite painted, leather 5280 cenere.



## NINFA

Design Andrea Lucatello

Le Ninfe antiche divinità legate alla natura danno il nome a questa nuova madia. Ninfa si contraddistingue per le sue forme arrotondate e per l'assenza di spigoli. I pannelli che formano le superfici esterne avvolgono come un manto la struttura, lasciando scoperto un vano, utile come espositore per libri ed oggetti.

*The ancient nymphs, deities linked to nature, give their name to this new sideboard. "Ninfa" is distinguished by its rounded shapes and absence of edges. The panels that form the outer surfaces envelop the structure like a cloak, leaving a compartment exposed, useful as a display for books and objects.*



NINFA madia, cm 200x48x h 75, laccato Ciliegia lucido.

NINFA sideboard, cm 200x48x h 75, glossy Ciliegia lacquered.



NINFA madia, cm 200x48x h 75, laccato Sabbia lucido.

NINFA sideboard, cm 200x48x h 75, glossy Sabbia lacquered.





NINFA madia, cm 200x48x h 75, laccato Mattone lucido.  
 NINFA sideboard, cm 200x48x h 75, glossy Mattone lacquered.



NINFA madia, cm 200x48x h 75, laccato Ottanio lucido.  
 NINFA sideboard, cm 200x48x h 75, glossy Ottanio lacquered.



NINFA madia, cm 200x48x h 75, laccato Foresta lucido.  
 NINFA sideboard, cm 200x48x h 75, glossy Foresta lacquered.

Forme arrotondate e sinuose, accese da colori originali  
*Roundeds and sinuoses shapes, lit up by original colours*

## ALMA

Design Antoy Filips

Collezione di madie dalle forme morbide ed eleganti, caratterizzata dalle rotondità degli angoli con lavorazioni che esaltano l'alta artigianalità del progetto. Disponibile con struttura e ante laccate o rivestite in pelle ed ecopelle. Nella versione DIAMOND, le ante sono trapuntate. Top laccato, in legno impiallacciato o ceramica.

*Collection of sideboards of smooth and elegant shapes, characterized by the roundness of its angles with workings that enhance the high craftsmanship of the project. Available with lacquered, leather or eco-leather frame and doors. In the DIAMOND version the doors are quilted. The top is available lacquered, in veneered wood or ceramic.*



ALMA madia, cm 220x45x h 75, laccato Foresta lucido.  
 ATRUM specchio, cm 132x120, cristallo specchiato fumè.

ALMA sideboard, cm 220x45x h 75, glossy Foresta lacquered.  
 ASTRUM mirror, cm 132x120, fumè mirrored glass.





ALMA madia, cm 220x45x h 75, laccato Ottanio lucido.

ALMA sideboard, cm 220x45x h 75, glossy Ottanio lacquered.



ALMA HIGH madia, cm 100x45x h 130, laccato Ottanio lucido.  
ALMA HIGH sideboard, cm 100x45x h 130, glossy Ottanio lacquered.



L'incontro perfetto tra purezza formale e ricercatezza dei dettagli  
*Formal meeting between formal purity and attention to detail*



ALMA madia, cm 220x45x h 75, laccato Ciliegia lucido.  
 ALMA sideboard, cm 220x45x h 75, glossy Ciliegia lacquered.



ALMA madia, cm 220x45x h 75, laccato Mattone lucido.  
 ALMA sideboard, cm 220x45x h 75, glossy Mattone lacquered.



ALMA madia, cm 220x45x h 75, laccato Sabbia lucido.  
 ALMA sideboard, cm 220x45x h 75, glossy Sabbia lacquered.

## ALMA TV UNIT

Design Antoy Filips

Il porta tv ALMA trae spunto dalla madia, forme morbide ed eleganti, caratterizzata dalle rotondità degli angoli con lavorazioni che esaltano l'alta artigianalità del progetto. Disponibile con struttura e ante laccate o rivestite in pelle ed ecopelle. Nella versione DIAMOND, le ante sono trapuntate. Top laccato, in legno impiallacciato o ceramica.

*The tv unit ALMA is inspired by the sideboard, smooth and elegant shapes, characterized by the roundness of its angles with workings that enhance the high craftsmanship of the project. Available with lacquered, leather or eco-leather frame and doors. In the DIAMOND version the doors are quilted. The top is available lacquered, in veneered wood or ceramic.*



ALMA TV UNIT porta tv, cm 220x45x h 45, laccato Mattone lucido.  
FOS\_terra lampada, verniciato titanio.

ALMA TV UNIT tv unit, cm 220x45x h 45, glossy Mattone lacquered.  
FOS\_floor lamp, titanium painted.



ALMA TV UNIT porta tv, cm 220x45x h 45, laccato Ottanio lucido.  
 SIR tavolino, Ø cm 40x h 45, base: marmo Nero Marquina lucido, piano: cristallo fuso Fumè trasparente  
 SIR tavolino, Ø cm 80x h 40, base: marmo Nero Marquina lucido, piano: cristallo fuso Fumè trasparente.  
 FOS\_terra lampada, verniciato titanio.

ALMA TV UNIT tv unit, cm 220x45x h 45, glossy Ottanio lacquered.  
 SIR coffee table, Ø cm 40x h 45, base: glossy marble Nero Marquina, top: Fumè fused transparent glass.  
 SIR coffee table, Ø cm 80x h 40, base: glossy marble Nero Marquina, top: Fumè fused transparent glass.  
 FOS\_floor lamp, titanium painted.



ALMA TV UNIT porta tv, cm 220x45x h 45, laccato Ciliegia lucido.  
*ALMA TV UNIT tv unit, cm 220x45x h 45, glossy Ciliegia lacquered.*



ALMA TV UNIT porta tv, cm 220x45x h 45, laccato Foresta lucido.  
*ALMA TV UNIT tv unit, cm 220x45x h 45, glossy Foresta lacquered.*



ALMA TV UNIT porta tv, cm 220x45x h 45, laccato Sabbia lucido.  
*ALMA TV UNIT tv unit, cm 220x45x h 45, glossy Sabbia lacquered.*

L'essenzialità delle linee si accende di nuovi colori  
*The essentiality of the lines lights up with new colours*

## BICE

Design Nello Palomba

Elegante e raffinato scrittoio-toiletta con cassetto centrale. Caratterizzato da un elegante ed importante piano sagomato rivestito completamente in pelle offre in contrasto un basamento con due gambe in cristallo trasparente, fumè o bronzo che lo alleggeriscono esteticamente conferendogli un aspetto di grande leggerezza. La Toiletta offre un importante specchio extrachiaro bisellato.

*Elegant and refined writing desk-vanity with a central drawer. Characterized by an elegant and significant shaped top completely covered in leather, it features a base with two legs made of transparent, smoky, or bronze crystal that aesthetically lighten it, giving it a sense of great lightness. The vanity includes an important extra-clear beveled mirror.*



BICE VANITY toilette, base: cristallo fumè trasparente, piano: pelle 4036 creta scuro.  
NICO pouf, cm 48x48x h 49, tessuto B 250.

BICE VANITY dressing table, base: transparent smoked glass, top: leather 4036 creta scuro.  
NICO pouf, cm 48x48x h 49, fabric B 250.



BICE VANITY toletta, base: cristallo fumè trasparente, piano: pelle 4036 creta scuro.  
NICO pouf, cm 48x48x h 49, tessuto B 250.

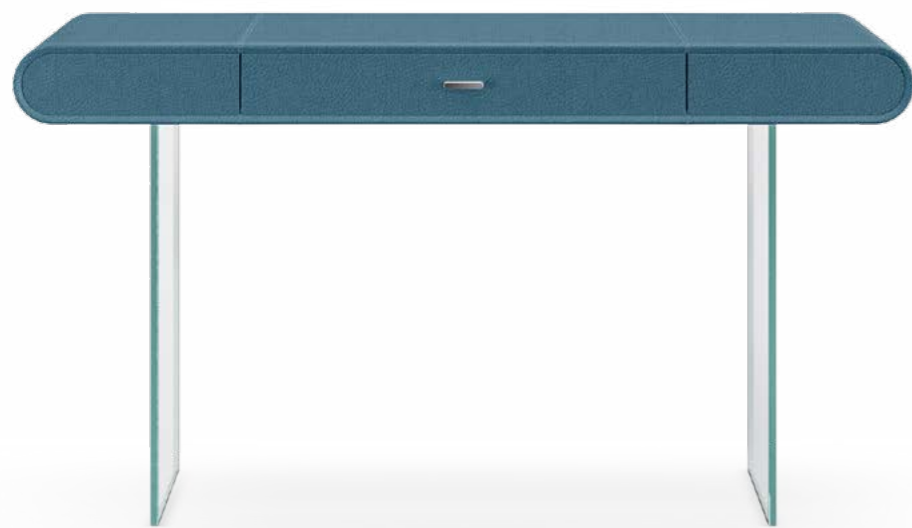
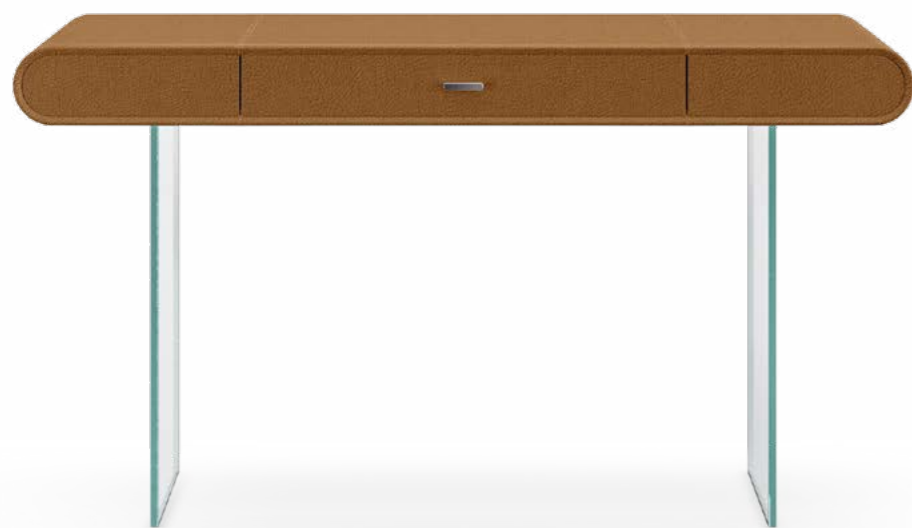
BICE VANITY dressing table, base: transparent smoked glass, top: leather 4036 creta scuro.  
NICO pouf, cm 48x48x h 49, fabric B 250.





BICE DESK scrittoio, base: cristallo bronzo trasparente, piano: pelle 9045 muschio.  
 JANE\_trespolo legno poltroncina, base: frassino testa di moro, tessuto A 400 · FOS\_terra lampada, oro spazzolato.  
 POLIFEMO LIBRERIA, cm 139x35x h 194, bronzo spazzolato vintage.

*BICE DESK, base: bronze transparent glass, top: leather 9045 muschio.  
 JANE\_wood trestle armchair, base: dark brown ash, fabric A 400 · FOS\_floor lamp, brushed gold.  
 POLIFEMO BOOKCASE, cm 139x35x h 194, brushed bronze vintage.*



BICE DESK scrivitoio, base: cristallo trasparente, piano: pelle 5110 tabacco.  
BICE DESK scrivitoio, base: cristallo trasparente, piano: pelle 5428 ottanio

*BICE DESK desk, base: transparent glass, top: leather 5110 tabacco.*  
*BICE DESK desk, base: transparent glass, top: leather 5428 ottanio*

## SIR

Design Nello Palomba

Raffinata collezione di tavolini dal design elegante.  
Un importante appoggio in marmo pregiato abbinato ad un prezioso  
piano in vetro trasparente fuso rendono questo oggetto unico.  
Ideale per il salotto di casa.

*Refined collection of coffee tables with an elegant design.  
An important stand in fine marble combined to a precious  
top in transparent fused glass make this object unique.  
Ideal for the living room.*



SIR tavolino, Ø cm 40x h 45, Ø cm 40x h 50, base: marmo Travertino opaco, piano: cristallo fuso Avorio trasparente.  
SIR tavolino, Ø cm 80x h 40, base: marmo Travertino opaco, piano: cristallo fuso Avorio trasparente.  
JANE LOUNGE poltrona, base: verniciato titanio, pelle 4036 creta scuro.

*SIR coffee table, Ø cm 40x h 45, Ø cm 40x h 50, base: matt marble Travertino, top: Ivory fused transparent glass.  
SIR coffee table, Ø cm 80x h 40, base: matt marble Travertino, top: Ivory fused transparent glass.  
JANE LOUNGE armchair, base: titanium painted, leather 4036 creta scuro.*



SIR tavolino, Ø cm 40x h 45, Ø cm 40x h 50, base: marmo Carrara lucido, piano: cristallo fuso Fumè trasparente.  
SIR tavolino, Ø cm 80x h 40, base: marmo Carrara lucido, piano: cristallo fuso Fumè trasparente.

*SIR coffee table, Ø cm 40x h 45, Ø cm 40x h 50, base: glossy marble Carrara, top: Fumè fused transparent glass.*  
*SIR coffee table, Ø cm 80x h 40, base: glossy marble Carrara, top: Fumè fused transparent glass.*

SIR tavolino, Ø cm 40x h 45, Ø cm 40x h 50, base: marmo Verde Alpi lucido, piano: cristallo fuso Fumè trasparente.  
SIR tavolino, Ø cm 80x h 40, base: marmo Verde Alpi lucido, piano: cristallo fuso Fumè trasparente.

*SIR coffee table, Ø cm 40x h 45, Ø cm 40x h 50, base: glossy marble Verde Alpi, top: Fumè fused transparent glass.*  
*SIR coffee table, Ø cm 80x h 40, base: glossy marble Verde Alpi, top: Fumè fused transparent glass.*



SIR tavolino, Ø cm 40x h 45, Ø cm 40x h 50, base: marmo Nero Marquina lucido, piano: cristallo fuso Fumè trasparente.  
SIR tavolino, Ø cm 80x h 40, base: marmo Nero Marquina lucido, piano: cristallo fuso Fumè trasparente.

*SIR coffee table, Ø cm 40x h 45, Ø cm 40x h 50, base: glossy marble Nero Marquina, top: Fumè fused transparent glass.*  
*SIR coffee table, Ø cm 80x h 40, base: glossy marble Nero Marquina, top: Fumè fused transparent glass.*





SIR tavolino, Ø cm 40x h 45, Ø cm 40x h 50, base: marmo Emperador lucido, piano: cristallo fuso Bronzo trasparente.  
 SIR tavolino, Ø cm 80x h 40, base: marmo Emperador lucido, piano: cristallo fuso Bronzo trasparente.  
 MANTA LOUNGE poltrona, base: verniciato bronzo, tessuto A 400 · FOS\_terra lampada, oro spazzolato.

*SIR coffee table, Ø cm 40x h 45, Ø cm 40x h 50, base: glossy marble Emperador, top: Bronze fused transparent glass.  
 SIR coffee table, Ø cm 80x h 40, base: glossy marble Emperador, top: Bronze fused transparent glass.  
 MANTA LOUNGE armchair, base: bronze painted, fabric A 400 · FOS\_floor lamp, brushed gold.*

## CILINDRO LOW

Design Ollen Pal

Collezione di tavoli dal design pulito ed essenziale. Elemento caratterizzante il basamento cilindrico in metallo verniciato bicolore o monocoloro che nella versione con il piano in marmo, si esalta ulteriormente grazie al prezioso anello in marmo che si coordina con il top. Disponibile con il piano in cristallo, legno, o ceramica, nelle forme tondo, dove può essere abbinato a scelta un Lazy Susan, rettangolare o sagomato. Elegante e raffinata la versione piano tondo e sagomato in ceramica King che è caratterizzata da un profilo arrotondato laccato che abbraccia completamente il top. Con il top legno e ceramica, l'importante piano è determinato da una cornice esterna in legno divisa in tre sezioni e una parte centrale girevole o fissa in ceramica. Le versioni XL con il doppio basamento esaltano la possibilità di offrire la massima personalizzazione del tavolo grazie all'unione di due piani sagomati che permettono di offrire dimensioni veramente generose. Tale unione viene esaltata da un elegante profilo in acciaio cromato nero. I piani XL sono disponibili in legno o ceramica. Naturale evoluzione dei tavoli, la collezione dei tavolini con piano tondo in cristallo, legno, ceramica o marmo. Ideali per il salotto.

*Collection of tables with a clean and essential design. The defining element is the cylindrical metal base in two-tone or monochrome painted metal which, in the marble top version, is further enhanced by the precious marble ring matching with the tabletop. Available with a glass, wood, or ceramic top, in round shapes, where an optional Lazy Susan can be paired, rectangular or shaped. Elegant and refined is the round and shaped ceramic King top version, characterized by a stylish lacquered rounded profile that fully embraces the top. In the wood and ceramic round top version, the substantial top is defined by an outer wooden frame divided into three sections and a central part in ceramic, swiveling or fixed. The XL version, characterized by its double base, enhances the possibility of offering maximum customization of the table thanks to the combination of two shaped tops that allow for truly generous sizes. This union is accentuated by an elegant black chrome steel profile. The XL top is available in wood or ceramic. A natural evolution of the tables is the coffee table's collection with round top in glass, wood, ceramic or marble. Ideal for the living room.*



CILINDRO LOW\_top ceramica tavolino, Ø cm 119x h 33, base: platino spazzolato, piano: ceramica Silver Root opaco.  
 CILINDRO LOW\_top ceramica tavolino, Ø cm 60x h 42, base: platino spazzolato, piano: ceramica Silver Root opaco.  
 CILINDRO LOW\_top cristallo tavolino, Ø cm 60x h 42, base: platino spazzolato, piano: cristallo fuso verniciato Tortora lucido.  
 MANTA LOUNGE poltrona, base: verniciato titanio, pelle 9034 creta.

*CILINDRO LOW\_ceramic top coffee table, Ø cm 119x h 33, base: brushed platinum, top: matt ceramic Silver Root.  
 CILINDRO LOW\_ceramic top coffee table, Ø cm 60x h 42, base: brushed platinum, top: matt ceramic Silver Root.  
 CILINDRO LOW\_glass top coffee table, Ø cm 60x h 42, base: brushed platinum, top: glossy Tortora painted fused glass.  
 MANTA LOUNGE armchair, base: titanium painted, leather 9034 creta.*



CILINDRO LOW\_top marmo tavolino, Ø cm 60x h 42, base: verniciato avorio, piano: marmo Travertino opaco.  
CILINDRO LOW\_top cristallo tavolino, Ø cm 119x h 33, base: verniciato avorio, piano: cristallo fuso verniciato Tortora lucido.

*CILINDRO LOW\_marble top coffee table, Ø cm 60x h 42, base ivory painted, top: matt marble Travertino.*  
*CILINDRO LOW\_glass top coffee table, Ø cm 119x h 33, base ivory painted, top: glossy Tortora painted fused glass.*





CILINDRO LOW\_top cristallo tavolino, Ø cm 120x h 33, base: verniciato bronzo, piano: cristallo fuso Bronzo trasparente.  
 CILINDRO LOW\_top marmo tavolino, Ø cm 60x h 42, base: verniciato bronzo, piano: marmo Emperador lucido.  
 MAX LOUNGE\_base legno poltrona, base: frassino testa di moro, seduta: tessuto B 201, schienale: pelle 9034 creta.  
 NINFA madia, cm 200x48x h 75, laccato Sabbia lucido.

*CILINDRO LOW\_glass top coffee table, Ø cm 120x h 33, base: bronzed painted, piano: Bronze fused transparent glass.*  
*CILINDRO LOW\_marble top coffee table, Ø cm 60x h 42, base: bronzed painted, piano: glossy marble Emperador.*  
*MAX LOUNGE\_ wood base armchair, base: dark brown ash, seat: fabric B 201, back: leather 9034 creta.*  
*NINFA sideboard, cm 200x48x h 75, glossy Sabbia laquered.*

## ROTOLO LOW

Design Archirivolto

Un basamento di ispirazione futuristica sorregge il piano nel crescendo di un vortice materico. La torsione dei volumi sprigiona tutta la forza del metallo che supporta piani in cristallo, legno, ceramica o marmo, nelle forme tondo dove può essere abbinato a scelta un Lazy Susan, rettangolare o sagomato. Disponibile a doppia base per le misure più generose. Elegante e raffinata la versione con piano tondo e sagomato in ceramica King che è caratterizzata da un elegante profilo arrotondato laccato che abbraccia completamente il piano. Le versioni XL sempre caratterizzate dal doppio basamento, esaltano la possibilità di offrire la massima personalizzazione del tavolo grazie all'unione di due piani sagomati che permettono di offrire dimensioni veramente generose. Tale unione viene esaltata da un elegante profili in acciaio cromato nero. I piani XL sono disponibili in legno o ceramica. Completano la collezione gli eleganti coffee table con piano rotondo in cristallo, legno, ceramica o marmo. Ideali per il salotto.

*A futuristic - inspired base supports the tabletop with a growing of a material vortex. The twisting volumes unleash the full force of the metal supporting tops in glass, wood, ceramic or marble, available in round, shapes where an optional Lazy Susan can be paired, rectangular or shaped. Also available with a double base for more generous sizes. Elegant and refined is the version with a round and shaped top in ceramic King, characterized by a sleek and sophisticated lacquered rounded profile that fully embraces the top. The XL version, characterized also by its double base, enhances the possibility of offering maximum customization of the table thanks to the combination of two shaped tops that allow for truly generous sizes. This union is accentuated by an elegant black chrome steel profile. The XL top is available in wood or ceramic. Complete the collection of the coffee table with round top in glass, ceramic, wood or marble. Ideal for the living room.*





Un design ricercato che crea dinamismo e movimento  
*A refined design that creates dynamism and movement*

ROTOLO LOW\_top cristallo tavolino, Ø cm 100x h 39, base: verniciato bronzo, piano: cristallo fuso verniciato Nero lucido  
ROTOLO LOW\_glass top coffee table, Ø cm 100x h 39, base titanium painted, top: glossy Black painted fused glass.

## DORADO LOW

Design Archirivolto

Poderoso come una colonna dorica. La messa in discussione della stabilità canonica crea un'elegante sensazione di movimento. Disponibile con piano in cristallo, legno, ceramica o marmo con base singola associata al piano rettangolare o sagomato. Elegante e raffinata la versione con piano sagomato in ceramica King che è caratterizzato da un elegante profilo arrotondato laccato che abbraccia completamente il top. Completano la collezione i tavolini con piano tondo in cristallo, legno, ceramica o marmo. Ideali per il salotto.

*Powerful as a Doric column. The questioning of canonical stability creates an elegant feeling of movement. Available with a glass, wood, ceramic or marble top, with a single base combined with a rectangular or shaped top. Elegant and refined is the version with a round and shaped top in ceramic King, characterized by a sleek and sophisticated lacquered rounded profile that fully embraces the top. Complete the collection the coffee tables with round top in glass, wood, ceramic or marble. Ideal for the living room.*



DORADO LOW\_top marmo tavolino, Ø cm 100x h 42, Ø cm 100x h 35, base: platino spazzolato, top: marmo Verde Alpi lucido.

DORADO LOW\_marble top coffee table, Ø cm 100x h 42, Ø cm 100x h 35, base: brushed platinum, top: glossy marble Verde Alpi.



DORADO LOW\_top ceramica tavolino, Ø cm 100x h 42, Ø cm 100x h 35, base: verniciato bronzo, piano: ceramica Breccia Imperiale opaco.  
 MAX LOUNGE\_base legno poltrona, base: noce Canaletto, seduta: tessuto A 502, schienale: pelle 4036 creta scuro.

DORADO LOW\_ceramic top coffee table, Ø cm 100x h 42, Ø cm 100x h 35, base: bronze painted, top: matt ceramic Breccia Imperiale.  
 MAX LOUNGE\_wood base armchair, base: Canaletto walnut, seat: fabric A 502, back: leather 4036 creta scuro.

## CARRARA

Design Luca Roccadadria

Lo specchio Carrara nasce dall'intento di tradurre in materia riflettente l'eleganza eterea del panneggio scultoreo, quell'increspatura morbida e fluida che caratterizza i capolavori del marmo. L'ispirazione affonda nelle opere neoclassiche, nei giochi di luce e ombra che animano le superfici, donando dinamismo e profondità alla materia.

Qui il concetto si evolve. Il vetro si piega come una stoffa trattenuta dal vento, catturando la tensione del movimento in una forma sospesa tra solidità e leggerezza. Carrara è più di uno specchio: è una riflessione sul tempo, sulla plasticità della materia e sul dialogo tra arte classica e design contemporaneo.

*Carrara mirror is born from the intent to translate the ethereal elegance of sculptural drapery into a reflective material, capturing the soft and fluid ripples that characterize marble masterpieces. The inspiration is rooted in neoclassical works, in the play of light and shadow that animates surfaces, giving dynamism and depth to the material. Here, the concept evolves. The glass bends like fabric held by the wind, capturing the tension of movement in a form suspended between solidity and lightness. Carrara is more than just a mirror: it is a reflection on time, the plasticity of material, and the dialogue between classical art and contemporary design.*



CARRARA specchio, cm 100x190, cristallo specchiato bronzo.

CARRARA mirror, cm 100x190, mirrored bronze glass.



CARRARA specchio, cm 100x190, cristallo specchiato.  
CARRARA mirror, cm 100x190, mirrored glass.



## FOS

Design Angelica Lucatello

La lampada Fos sfida la simmetria e celebra l'imperfezione. Le linee morbide e le curve irregolari evocano un senso di naturalezza e spontaneità. La forma unica e avvolgente diffonde una luce delicata che rende ogni ambiente suggestivo. L'ispirazione nasce dalla reinterpretazione delle forme organiche, attraverso un'armonia che dà vita a uno spazio accogliente. La luce si espande delicatamente sulle superfici e avvolge l'ambiente in un'aurea calda. I paralumi sono in vetro borosilicato fumè, nella versione a sospensione, la sua natura componibile permette svariate combinazioni, che si adattano con versatilità a qualsiasi esigenza di spazio e di stile. Disponibile anche la versione da terra con una struttura in metallo verniciato titanio o oro spazzolato. Fos esprime funzionalità ed estetica in perfetto equilibrio.

*Fos lamp challenges symmetry and celebrates imperfection. Its soft lines and irregular curves evoke a sense of naturalness and spontaneity. The unique, enveloping shape diffuses a gentle light that makes any environment enchanting. The inspiration comes from the reinterpretation of organic forms, creating a harmony that brings life to a welcoming space. The light gently spreads across surfaces, enveloping the environment in a warm aura. The lampshades are made of smoked borosilicate glass, and in the pendant version, its modular nature allows for various combinations that adapt versatilely to any space and style needs. There is also a floor version with a structure in painted titanium or brushed gold metal. Fos expresses functionality and aesthetics in perfect balance.*



FOS\_8 sospensione lampada.

FOS\_8 pendant lamp.





FOS\_terra lampada, verniciato titanio.  
*FOS\_floor lamp, titanium painted.*



FOS\_5 sospensione lampada.  
*FOS\_5 pendant lamp.*

## DEW

Design Andrea Lucatello

Dew è la rappresentazione del fenomeno della deposizione della rugiada. I paralumi come gocce d'acqua, sono finemente incastonati in una struttura filiforme. Dew è una lampada a sospensione con il paralume in vetro borosilicato fumè e la struttura in metallo verniciato platino spazzolato o oro spazzolato.

*Dew represents the phenomenon of dew deposition. The lampshades, resembling drops of water, are finely embedded in a filiform structure. Dew is a pendant lamp with a smoked borosilicate glass shade and a structure in brushed platinum or brushed gold metal.*

DEW



DEW sospensione lampada, platino spazzolato.

*DEW pendant lamp, brushed platinum.*

## TECHNICAL DATA

---

Metalli / <i>Metals</i>	342
Cristalli / <i>Glasses</i>	344
Legni / <i>Woods</i>	346
Ceramiche / <i>Ceramics</i>	348
Laccati / <i>Lacquered</i>	352
Marmi / <i>Marbles</i>	354

Schede tecniche <i>Technical specifications</i>	<b>356</b>
--	------------

---

I metalli della nostra collezione vengono verniciati a polvere così da rivestire le nostre superfici a scopo decorativo e protettivo. Lo spessore finale della verniciatura a polveri, risulta particolarmente elevata contribuendo ad una serie di rilevanti vantaggi sul prodotto verniciato: resistenza meccanica, resistenza agli agenti corrosivi, scarsa infiammabilità, precisione nell'applicazione. Le verniciature a polveri utilizzate sono totalmente atossiche e prive di solventi, per questo motivo la verniciatura a polveri è una lavorazione ECO-FRIENDLY, a bassissimo impatto ambientale. Disponibile la versione cromata dove il metallo o l'alluminio vengono rivestiti di cromo, conferendogli così durezza, resistenza chimica e resistenza all'ossidazione. L'ampia gamma di colorazioni metalliche si arricchisce con l'introduzione dei nuovi spazzolati Platino e Bronzo vintage. Lavorazioni artigianali, spazzolature realizzate completamente a mano con verniciatura a liquido, pezzi unici ogni volta, che esaltano la creatività e bravura dei nostri artigiani.

*The metals in our collection are powder coated in order to coat our surfaces for decorative and protective purposes. The final thickness of the powder coating is particularly high contributing to a series of advantages for the painted product: mechanical resistance, resistance to corrosive agents, low flammability, precision in the application. The powder coatings used are non-toxic and solvent-free, for this reason powder coating is an ECO-FRIENDLY process, with a very low environmental impact. The chrome version is available where the metal or aluminum is coated with chrome, giving it hardness, chemical resistance and resistance to oxidation. The wide collection of metallic finishes is enriched with the new brushed Platinum and Bronze vintage. Artisanal craftsmanship, handcrafted brushings, unique pieces every time enhancing the creativity and skill of our craftsmen.*



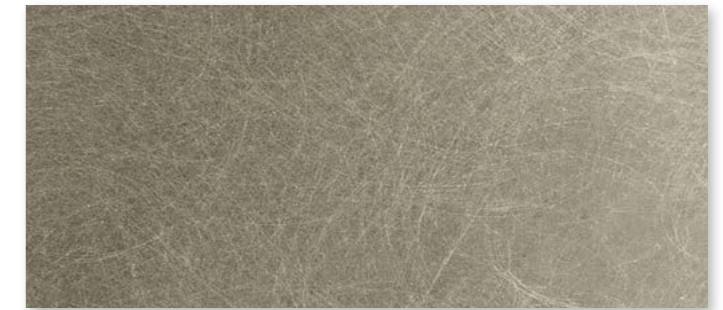
V01 - Nero / Black



V04 - Titanio / Titanium



CRO - Cromato / Chrome  
ASP - Alluminio Spazzolato / Polished Aluminium



S01 - Platino spazzolato / Brushed Platinum



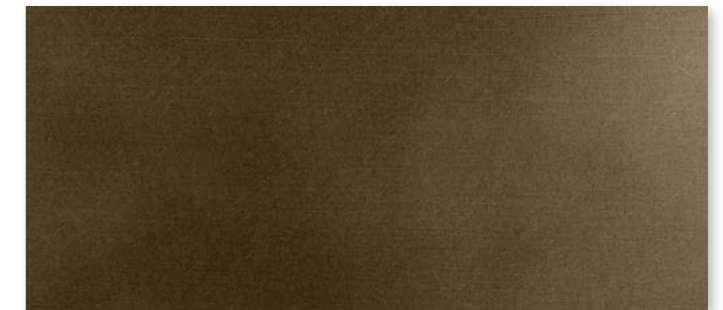
V03 - Antracite / Anthracite



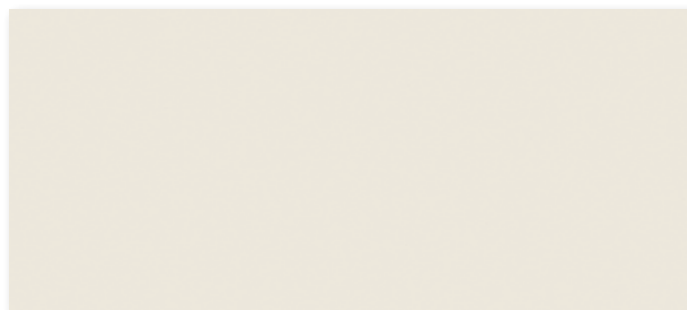
V05 - Bronzo / Bronze



CRN - Cromato Nero / Black Chrome



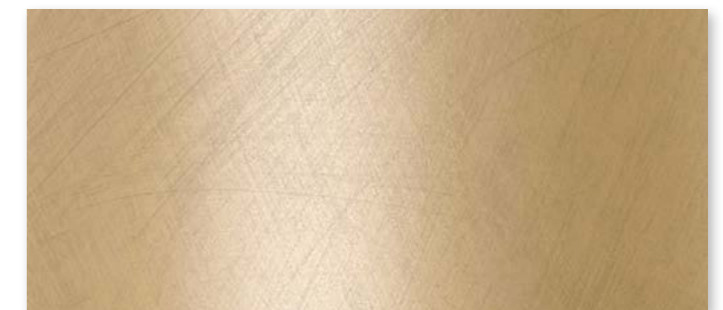
S02 - Bronzo spazzolato vintage / Brushed Bronze vintage



V08 - Avorio / Ivory



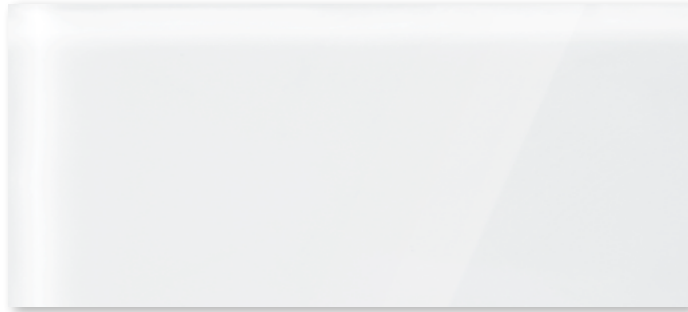
V06 - Oro / Gold



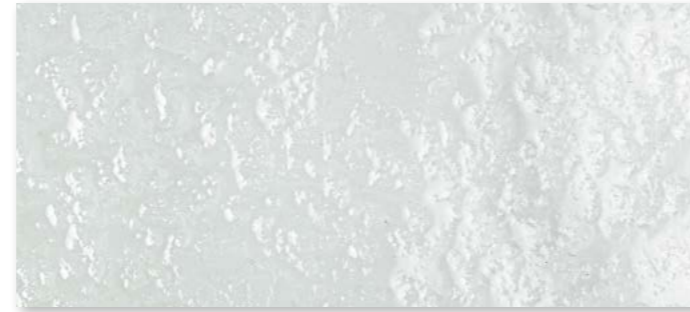
VS6 - Oro spazzolato / Brushed Gold (Solo lampade / Only lamps)

I cristalli utilizzati da EFORMA vengono temprati come richiedono e prescrivono le norme antinfortunistiche. Le lastre di vetro colorato, soprattutto nelle superfici più ampie, possono presentare dei piccoli puntini che sono dovuti alle caratteristiche di lavorazione, ai processi di verniciatura ad alte temperature ed a reazioni naturali del cristallo. Tali irregolarità non possono in alcun modo essere considerati difetti ma naturali variazioni in un processo di lavorazione molto sofisticato e delicato. I **vetri martellati** sono vetri che subiscono un forte trattamento termico che permette di essere modellati ed ottenere delle superfici con un effetto ad onda e ogni volta diverso. Vengono poi temperati e verniciati nelle finiture richieste. I **vetri fusi** sono vetri che subiscono un forte trattamento termico che permette di modellarli ottenendo una superficie e un bordo più irregolare ed ogni volta diverso. Vengono poi temperati e verniciati nelle finiture richieste.

The glasses used by EFORMA are tempered as required and prescribed by accident prevention regulations. The sheets of colored glass, especially in larger surfaces, may have small dots that are due to the characteristics of its processing, of the painting process at high temperature and the natural reactions of the crystal. These irregularities can in no way be considered defects but natural variations in a very sophisticated and delicate process. **Hammered glass** undergoes intense heat treatment that allows it to be shaped, creating surfaces with a wavy effect that is unique every time. The glass is then tempered and painted in the desired finishes. **Fused glass** undergoes intense heat treatment that allows it to be shaped, resulting in a more irregular surface and edge, each piece being unique. The glass is then tempered and painted in the requested finishes.



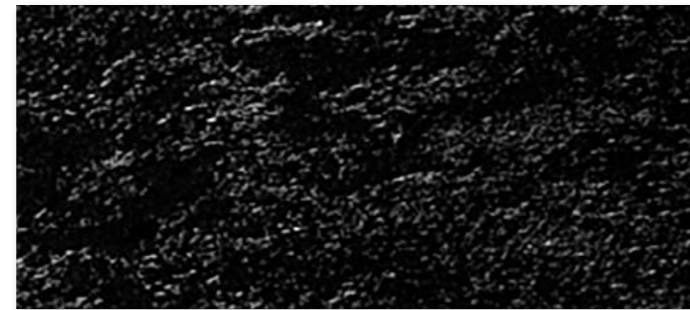
CR0 - Cristallo extrachiaro trasparente  
Extra clear transparent glass



RI3 - Cristallo martellato trasparente  
Transparent hammered glass



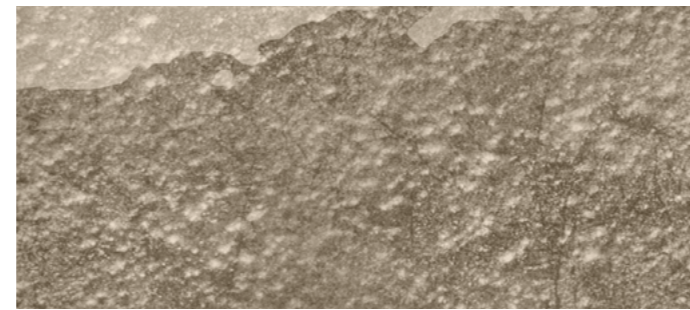
CR1 - Cristallo verniciato Nero lucido  
Glossy Black painted glass



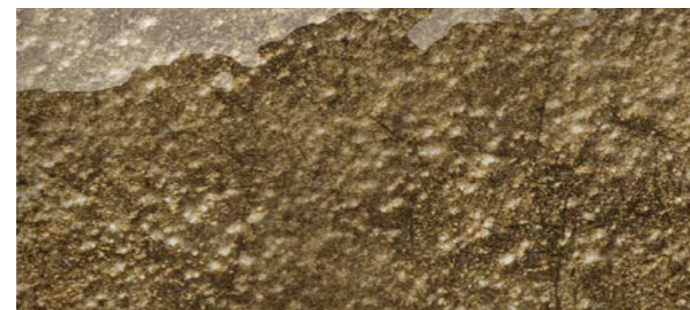
RI1 - Cristallo martellato Nero lucido  
Glossy Black hammered glass



CR2 - Cristallo verniciato Tortora lucido  
Glossy Tortora painted glass



RI2 - Cristallo martellato Tortora lucido  
Glossy Tortora hammered glass

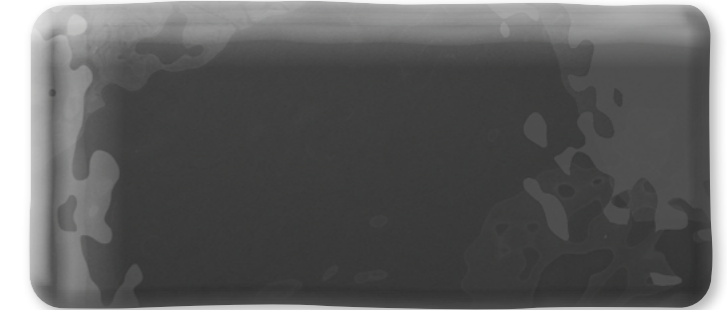


RI5 - Cristallo martellato Bronzo lucido  
Glossy Bronze hammered glass



FU1 - Cristallo Fuso verniciato Nero lucido  
Glossy Black painted fused glass

NEW



FU6 - Cristallo Fuso Fumè trasparente  
Fumè fused transparent glass

NEW



FU2 - Cristallo Fuso verniciato Tortora lucido  
Glossy Tortora painted fused glass

NEW



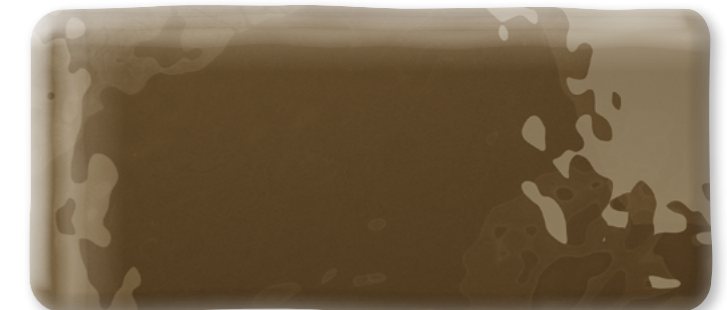
FU7 - Cristallo Fuso Avorio trasparente  
Ivory fused transparent glass

NEW



FU5 - Cristallo Fuso verniciato Bronzo lucido  
Glossy Bronze painted fused glass

NEW



FU8 - Cristallo Fuso Bronzo trasparente  
Bronze fused transparent glass

NEW

345

Il legno che viene utilizzato è tra i migliori che esistono sul mercato europeo. Viene lavorato con le migliori tecniche garantendo così resistenza e durata.

*The wood which is used is one of the best available in European markets. It is worked with the best techniques guaranteeing resistance and durability.*

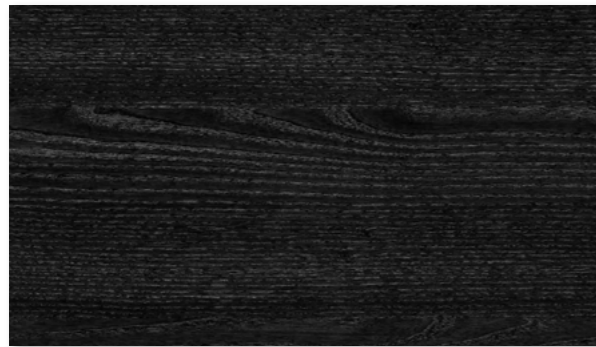
### LEGNO IMPIALLACCIATO / VENEERED WOOD

I piani impiallacciati nelle varie essenze, sono accuratamente selezionati e aggiuntati utilizzando fogli rigati e fiammati. Piccole variazioni di colore testimoniano l'autenticità di ogni singola pianta. Sulla superficie vengono applicate vernici opache trasparenti.

*The veneered tops in their various essences, are carefully selected and added by using striped and flamed sheets. Small variations of color testify to the authenticity of each plant. Transparent opaque varnishes are applied to the surface.*



NC - Noce Canaletto / Canaletto Walnut



FNR - Frassino tinto Nero / Black stained Ash

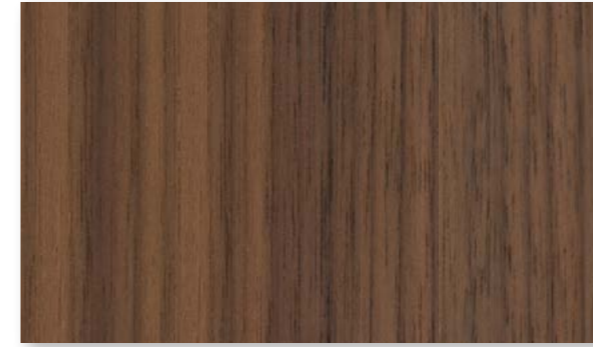


FTM - Frassino tinto Testa di Moro / Dark Brown stained Ash

### LEGNO MASSELLO / SOLID WOOD (per sedie e sgabelli/ for chairs and stools)

Il legno utilizzato è un materiale di pregio che si caratterizza principalmente per la resistenza all'usura e per l'estetica. Durante il suo ciclo di crescita, sviluppo e maturazione, il legno si evolve nelle sue qualità come il cambio nel colore, nei nodi, e nelle vene. Essendo un materiale vivo, e naturale, può presentare delle variazioni di vene e di tonalità.

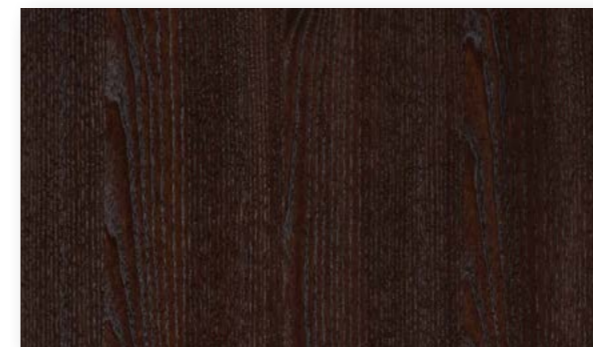
*The wood used is a valuable material that is mainly characterized by its wear resistance and its aesthetics. During its cycle of growth, development and maturation, the wood's qualities. Evolve showing a change in color, in the knots, and in the veins. Being a living, natural material, it can present variations in veins and shades.*



FVC - Frassino tinto Noce Canaletto / Canaletto Walnut stained Ash



FNR - Frassino tinto Nero / Black stained Ash



FTM - Frassino tinto Testa di Moro / Dark Brown stained Ash

La ceramica è realizzata in gres porcellanato accoppiato a un piano in vetro. I piani sono ottenuti con tecniche innovative che li rendono estremamente resistenti ai graffi, all'usura ed alle alte temperature. Molto facile da pulire.

*Ceramic is made of porcelain stoneware coupled with a glass top. The tops are obtained with innovative techniques that make them extremely resistant to scratches, wear and high temperatures, very easy to clean.*



CM14 **NEW**  
Silver Root bianco opaco / Matt Silver Root bianco



CM1  
Calacatta Gold lucido / Glossy Calacatta Gold



CM7  
Calacatta Gold opaco / Matt Calacatta Gold



CM12  
Calacatta Macchia vecchia lucido / Glossy Calacatta Macchia vecchia



CM10  
Patagonia lucido / Glossy Patagonia



CM11  
Travertino opaco / Matt Travertino



CM5  
Onice lucido / Glossy Onice



CM4  
Alabastro lucido / Glossy Alabastro



CM13  
Silver Root opaco / Matt Silver Root



CM2  
Statuario lucido / *Glossy Statuario*



CM15 **NEW**  
Fior di Bosco opaco / *Matt Fior di Bosco*



CM16 **NEW**  
Breccia Imperiale opaco / *Matt Breccia Imperiale*



CM3  
Portoro opaco / *Matt Portoro*



CM6  
Sahara Noir lucido / *Glossy Sahara Noir*



**LACCATO OPACO**

I laccati opachi sono finiture applicate a dei pannelli di particellare di legno che non riflettono la luce. Hanno un aspetto liscio e uniforme. L'applicazione viene fatta su tutti i lati dei pannelli.

**LACCATO LUCIDO**

I laccati lucidi sono finiture con base poliesteri applicate a dei pannelli di particellare di legno che, attraverso una serie di passaggi di verniciatura, vengono resi lucidi per riflettere la luce su tutta la loro superficie.

**LACCATO SPAZZOLATO**

I laccati spazzolati vengono eseguiti su pannelli di particellare di legno e sono frutto di più passaggi di laccatura con diverse vernici e di un passaggio finale di spazzolatura manuale che crea un effetto chiaro scuro sulla superficie e ricrea un effetto anticato ogni volta diverso.

**MATT LACQUERED**

*Matt lacquers are finishes applied to wood particle panels that do not reflect light. They have a smooth, uniform appearance. The finish is applied on all sides of the panels.*

**GLOSSY LACQUERED**

*Glossy lacquers are polyester-based finishes applied to wood particle panels which, through a series of painting steps, are made glossy to reflect light across their entire surface.*

**BRUSHED LACQUERED**

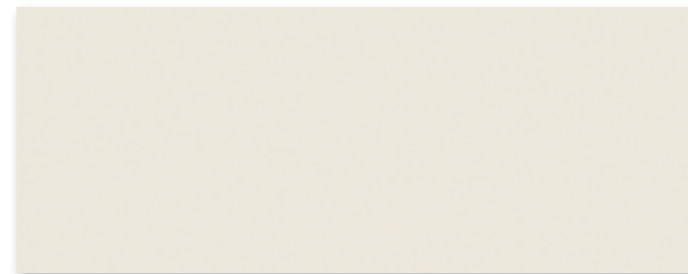
*Brushed lacquers are applied to wood particle panels and result from multiple layers of lacquer with different paints, followed by a final hand-brushing process that creates a light-dark effect on the surface, giving each piece a unique aged appearance.*



L01 - Nero opaco / *Matt Black*



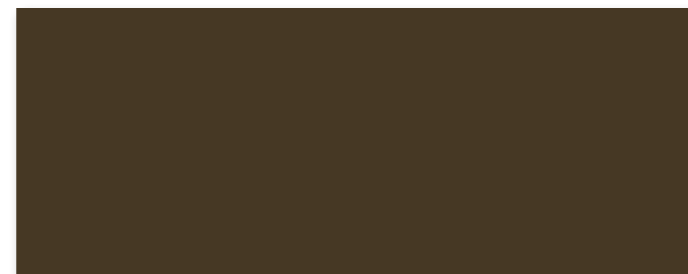
L03 - Antracite opaco / *Matt Anthracite*



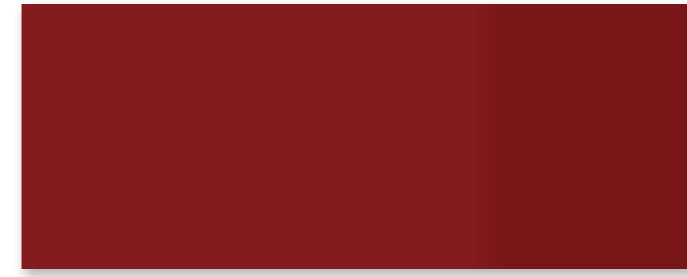
L08 - Avorio / *Ivory*



L04 - Titanio opaco / *Matt Titanium*

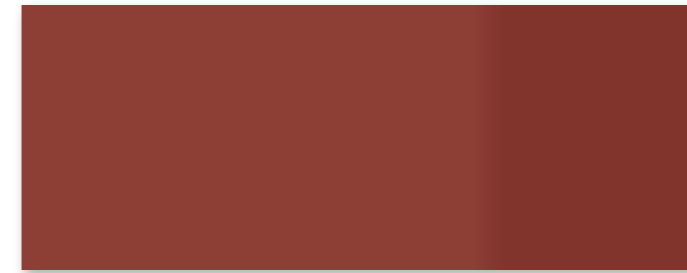


L05 - Bronzo opaco / *Matt Bronze*



L20 - Ciliegia lucido / *glossy Ciliegia*

**NEW**



L21 - Mattone lucido / *glossy Mattone*

**NEW**



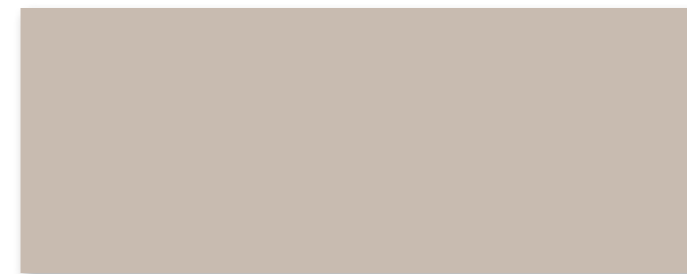
L22 - Ottanio lucido / *glossy Ottanio*

**NEW**



L23 - Foresta lucido / *glossy Foresta*

**NEW**



L25 - Sabbia lucido / *glossy Sabbia*

**NEW**



B01 - Platino spazzolato / *Brushed Platinum*



B02 - Bronzo spazzolato vintage / *Brushed Bronze vintage*



L07 - Bronzo spazzolato / *Brushed Bronze*

## MARMI / MARBLES

Il marmo naturale che viene utilizzato per le nostre collezioni, deriva da lastre accuratamente selezionate e lavorate facendo così esaltare i suoi colori e i suoi cristalli. Ogni materiale naturale va visto come pezzo unico e le diverse lastre possono presentare variazioni di colore e struttura.



M01 - Carrara lucido / Glossy Carrara

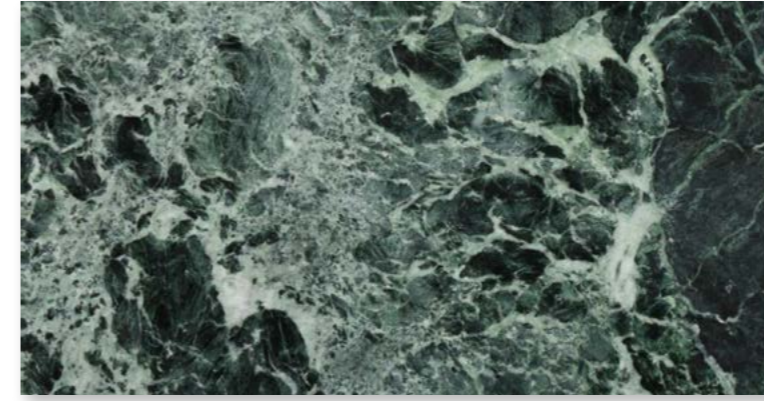


M02 - Nero Marquina lucido / Glossy Nero Marquina



M03 - Emperador lucido / Glossy Emperador

*The natural marble that is used for our collections, comes from carefully selected and processed slabs, thus enhancing its colors and crystals. Each natural material should be seen as a unique piece and the different slabs may present variations in color and structure.*



M04 - Verde Alpi lucido / Glossy Verde Alpi



M05 - Travertino opaco / Matt Travertino

## TAVOLI / TABLES

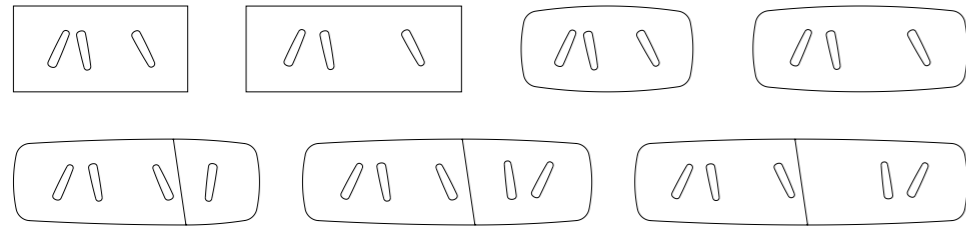
### ALBERT

Design Nello Palomba



H 75 cm - 29<sup>1/2</sup> inches:  
top cristallo / top ceramica  
glass top / ceramic top

H 76 cm - 29<sup>7/8</sup> inches:  
top legno / top marmo / top ceramica King  
wood top / marble top / ceramic King top



#### MISURE DISPONIBILI / AVAILABLE SIZES

RETTANGOLARE / RECTANGULAR  
239x119 cm - 94<sup>1/8</sup>x46<sup>7/8</sup> inches (top ceramica / ceramic top)  
240x120 cm - 94<sup>1/2</sup>x47<sup>1/4</sup> inches  
295x120 cm - 116<sup>1/8</sup>x47<sup>1/4</sup> inches (top cristallo martellato, top cristallo fuso / hammered glass top, fused glass top)  
300x120 cm - 118<sup>1/8</sup>x47<sup>1/4</sup> inches

SAGOMATO / SHAPED  
239x119 cm - 94<sup>1/8</sup>x46<sup>7/8</sup> inches (top ceramica / ceramic top)  
240x120 cm - 94<sup>1/2</sup>x47<sup>1/4</sup> inches  
295x120 cm - 116<sup>1/8</sup>x47<sup>1/4</sup> inches (top cristallo martellato, top cristallo fuso / hammered glass top, fused glass top)  
300x120 cm - 118<sup>1/8</sup>x47<sup>1/4</sup> inches  
340x119 cm\* - 133<sup>7/8</sup>x46<sup>7/8</sup> inches\* (top ceramica/ceramic top)  
340x120 cm\* - 133<sup>7/8</sup>x47<sup>1/4</sup> inches\*  
400x119 cm\*\* - 147<sup>1/2</sup>x46<sup>7/8</sup> inches\*\* (top ceramica/ceramic top)  
400x120 cm\*\* - 147<sup>1/2</sup>x47<sup>1/4</sup> inches\*\*  
460x119 cm\*\* - 181 x46<sup>7/8</sup> inches\*\* (top ceramica/ceramic top)  
460x120 cm\*\* - 181<sup>1/8</sup>x47<sup>1/4</sup> inches\*\*

\* con 4 basi / with 4 bases

\*\* con 5 basi / with 5 bases

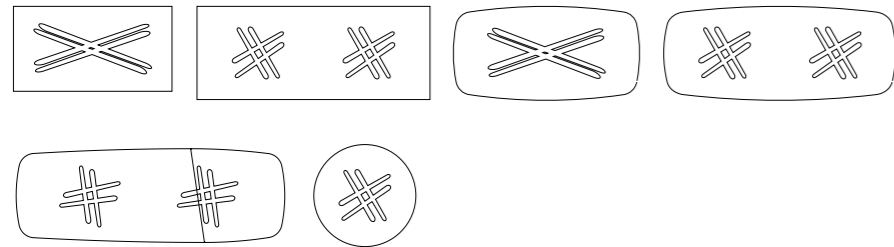
### BALY

Design Ollen Pal



H 75 cm - 29<sup>1/2</sup> inches:  
top cristallo / top ceramica  
glass top / ceramic top

H 76 cm - 29<sup>7/8</sup> inches:  
top legno / top marmo  
wood top / marble top



#### MISURE DISPONIBILI / AVAILABLE SIZES

RETTANGOLARE / RECTANGULAR  
200x106 cm - 78<sup>3/4</sup>x41<sup>3/4</sup> inches  
239x119 cm - 94<sup>1/8</sup>x46<sup>7/8</sup> inches (top ceramica / ceramic top)  
240x120 cm - 94<sup>1/2</sup>x47<sup>1/4</sup> inches  
295x120 cm\* - 116<sup>1/8</sup>x47<sup>1/4</sup> inches\* (top cristallo martellato, top cristallo fuso / hammered glass top, fused glass top)  
300x120 cm\* - 118<sup>1/8</sup>x47<sup>1/4</sup> inches\*  
319x130 cm\* - 126x51<sup>1/8</sup> inches\* (top ceramica / ceramic top)  
320x128 cm\* - 126x50<sup>3/8</sup> inches\* (top legno / wood top)  
320x130 cm\* - 126x51<sup>1/8</sup> inches\* (top cristallo / glass top)  
340x128 cm\* - 133<sup>3/8</sup>x50<sup>3/8</sup> inches\* (top legno / wood top)

SAGOMATO / SHAPED  
200x119 cm - 78<sup>3/4</sup>x46<sup>1/8</sup> inches (top ceramica / ceramic top)  
200x120 cm - 78<sup>3/4</sup>x47<sup>1/4</sup> inches  
239x119 cm - 94<sup>1/8</sup>x46<sup>7/8</sup> inches (top ceramica / ceramic top)  
240x120 cm - 94<sup>1/2</sup>x47<sup>1/4</sup> inches  
295x120 cm\* - 116<sup>1/8</sup>x47<sup>1/4</sup> inches\* (top cristallo martellato, top cristallo fuso / hammered glass top, fused glass top)  
300x120 cm\* - 118<sup>1/8</sup>x47<sup>1/4</sup> inches\*  
319x130 cm\* - 126x51<sup>1/8</sup> inches\* (top ceramica / ceramic top)  
320x128 cm\* - 126x50<sup>3/8</sup> inches\* (top legno / wood top)  
320x130 cm\* - 126x51<sup>1/8</sup> inches\* (top cristallo / glass top)  
340x128 cm\* - 133<sup>3/8</sup>x50<sup>3/8</sup> inches\* (top legno / wood top)  
340x119 cm - 133<sup>7/8</sup>x 46<sup>7/8</sup> inches (top ceramica / ceramic top)  
340x120 cm - 133<sup>7/8</sup>x 47<sup>1/4</sup> inches

ROTONDO / ROUND  
Ø130 cm - Ø51<sup>1/8</sup> inches  
Ø140 cm - Ø55<sup>1/8</sup> inches  
Ø158 cm - Ø62<sup>1/4</sup> inches (top ceramica / ceramic top)  
Ø160 cm - Ø63 inches  
Ø180 cm - Ø70<sup>3/4</sup> inches

\* con 2 basi / with 2 bases

### CANOVA

Design Luca Roccadadria



H 75 cm - 29<sup>1/2</sup> inches:  
top cristallo / top ceramica  
glass top / ceramic top

H 76 cm - 29<sup>7/8</sup> inches:  
top legno / top marmo / top ceramica King  
wood top / marble top / ceramic King top



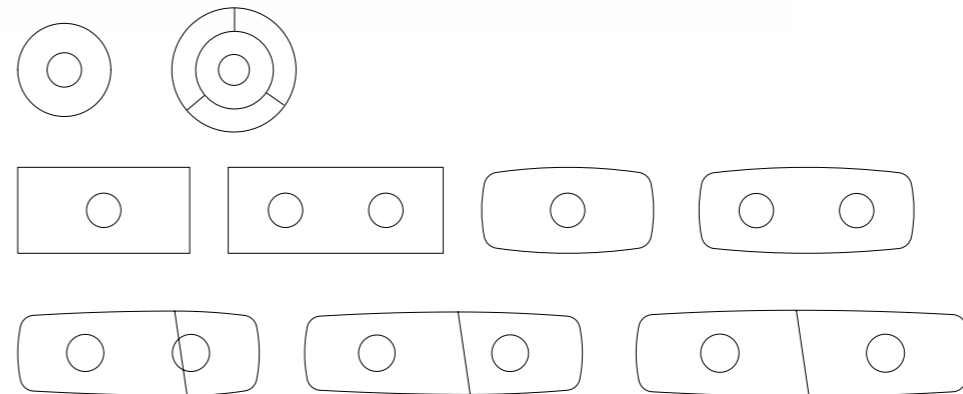
### CILINDRO

Design Ollen Pal



H 75 cm - 29<sup>1/2</sup> inches:  
top cristallo / top ceramica  
glass top / ceramic top

H 76 cm - 29<sup>7/8</sup> inches:  
top legno / top marmo / top ceramica King / top legno, ceramica  
wood top / marble top / ceramic King top / wood, ceramic top



#### MISURE DISPONIBILI / AVAILABLE SIZES

RETTANGOLARE / RECTANGULAR  
200x106 cm - 78<sup>3/4</sup>x41<sup>3/4</sup> inches  
239x119 cm - 94<sup>1/8</sup>x46<sup>7/8</sup> inches (top ceramica / ceramic top)  
240x120 cm - 94<sup>1/2</sup>x47<sup>1/4</sup> inches

SAGOMATO / SHAPED  
200x120 cm - 78<sup>3/4</sup>x47<sup>1/4</sup> inches  
239x119 cm - 94<sup>1/8</sup>x46<sup>7/8</sup> inches (top ceramica / ceramic top)  
240x120 cm - 94<sup>1/2</sup>x47<sup>1/4</sup> inches

#### MISURE DISPONIBILI / AVAILABLE SIZES

RETTANGOLARE / RECTANGULAR  
200x106 cm - 78<sup>3/4</sup>x41<sup>3/4</sup> inches  
239x119 cm - 94<sup>1/8</sup>x46<sup>7/8</sup> inches (top ceramica / ceramic top)  
240x120 cm - 94<sup>1/2</sup>x47<sup>1/4</sup> inches  
295x120 cm - 116<sup>1/8</sup>x47<sup>1/4</sup> inches\* (top cristallo martellato, top cristallo fuso / hammered glass top, fused glass top)  
300x120 cm\* - 118<sup>1/8</sup>x47<sup>1/4</sup> inches\*  
319x130 cm\* - 126x51<sup>1/8</sup> inches\* (top ceramica / ceramic top)  
320x128 cm\* - 126x50<sup>3/8</sup> inches\* (top legno / wood top)  
320x130 cm\* - 126x51<sup>1/8</sup> inches\* (top cristallo / glass top)  
340x128 cm\* - 133<sup>3/8</sup>x50<sup>3/8</sup> inches\* (top legno / wood top)

SAGOMATO / SHAPED  
200x119 cm - 78<sup>3/4</sup>x46<sup>1/8</sup> inches (top ceramica / ceramic top)  
200x120 cm - 78<sup>3/4</sup>x47<sup>1/4</sup> inches  
239x119 cm - 94<sup>1/8</sup>x46<sup>7/8</sup> inches (top ceramica / ceramic top)  
240x120 cm - 94<sup>1/2</sup>x47<sup>1/4</sup> inches  
295x120 cm - 116<sup>1/8</sup>x47<sup>1/4</sup> inches\* (top cristallo martellato, top cristallo fuso / hammered glass top, fused glass top)  
300x120 cm\* - 118<sup>1/8</sup>x47<sup>1/4</sup> inches\*  
319x130 cm\* - 126x51<sup>1/8</sup> inches\* (top ceramica / ceramic top)  
320x128 cm\* - 126x50<sup>3/8</sup> inches\* (top legno / wood top)  
320x130 cm\* - 126x51<sup>1/8</sup> inches\* (top cristallo / glass top)  
340x128 cm\* - 133<sup>3/8</sup>x50<sup>3/8</sup> inches\* (top legno / wood top)  
340x119 cm - 133<sup>7/8</sup>x 46<sup>7/8</sup> inches (top ceramica / ceramic top)  
340x120 cm - 133<sup>7/8</sup>x 47<sup>1/4</sup> inches  
400x119 cm - 147<sup>1/2</sup>x 46<sup>7/8</sup> inches (top ceramica / ceramic top)  
400x120 cm - 147<sup>1/2</sup>x 47<sup>1/4</sup> inches  
460x119 cm - 181 x 46<sup>7/8</sup> inches (top ceramica / ceramic top)  
460x120 cm - 181<sup>1/8</sup>x 47<sup>1/4</sup> inches

ROTONDO / ROUND  
Ø130 cm - Ø51<sup>1/8</sup> inches  
Ø140 cm - Ø55<sup>1/8</sup> inches  
Ø158 cm - Ø62<sup>1/4</sup> inches (top ceramica / ceramic top)  
Ø160 cm - Ø63 inches  
Ø180 cm - Ø70<sup>3/4</sup> inches  
Ø180 cm - Ø70<sup>3/4</sup> inches (top legno, ceramica / wood, ceramic top)

\* con 2 basi / with 2 bases

### GIOVE

Design Andrea Lucatello



H 75 cm - 29<sup>1/2</sup> inches:  
top cristallo / top ceramica  
glass top / ceramic top

H 76 cm - 29<sup>7/8</sup> inches:  
top legno / top marmo / top ceramica King  
wood top / marble top / ceramic King top



#### MISURE DISPONIBILI / AVAILABLE SIZES

RETTANGOLARE / RECTANGULAR  
239x119 cm - 94<sup>1/8</sup>x46<sup>7/8</sup> inches (top ceramica / ceramic top)  
240x120 cm - 94<sup>1/2</sup>x47<sup>1/4</sup> inches  
295x120 cm - 116<sup>1/8</sup>x47<sup>1/4</sup> inches (top cristallo martellato, top cristallo fuso / hammered glass top, fused glass top)  
300x120 cm - 118<sup>1/8</sup>x47<sup>1/4</sup> inches

SAGOMATO / SHAPED  
239x119 cm - 94<sup>1/8</sup>x46<sup>7/8</sup> inches (top ceramica / ceramic top)  
240x120 cm - 94<sup>1/2</sup>x47<sup>1/4</sup> inches  
295x120 cm - 116<sup>1/8</sup>x47<sup>1/4</sup> inches (top cristallo martellato, top cristallo fuso / hammered glass top, fused glass top)  
300x120 cm - 118<sup>1/8</sup>x47<sup>1/4</sup> inches

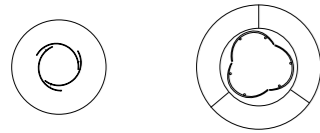
## ONDA

Design Nello Palomba



H 75 cm - 29<sup>1/2</sup> inches:  
top cristallo / top ceramica  
glass top / ceramic top

H 76 cm - 29<sup>7/8</sup> inches:  
top legno / top marmo / top  
ceramica King /  
top legno, ceramica  
wood top / marble top /  
ceramic King top/  
wood, ceramic top



### MISURE DISPONIBILI / AVAILABLE SIZES

#### RETTANGOLARE / RECTANGULAR

200x106 cm - 78<sup>3/4</sup>x41<sup>3/4</sup> inches  
239x119 cm - 94<sup>1/8</sup>x46<sup>7/8</sup> inches (top ceramica / ceramic top)  
240x120 cm - 94<sup>1/2</sup>x47<sup>1/4</sup> inches  
295x120 cm\* - 116<sup>1/8</sup>x47<sup>1/4</sup> inches\* (top cristallo martellato, top cristallo fuso / hammered glass top, fused glass top)  
300x120 cm\* - 118<sup>1/8</sup>x47<sup>1/4</sup> inches\*

#### SAGOMATO / SHAPED

200x119 cm - 78<sup>3/4</sup>x46<sup>1/8</sup> inches (top ceramica / ceramic top)  
200x120 cm - 78<sup>3/4</sup>x47<sup>1/4</sup> inches  
239x119 cm - 94<sup>1/8</sup>x46<sup>7/8</sup> inches (top ceramica / ceramic top)  
240x120 cm - 94<sup>1/2</sup>x47<sup>1/4</sup> inches  
295x120 cm\* - 116<sup>1/8</sup>x47<sup>1/4</sup> inches\* (top cristallo martellato, top cristallo fuso / hammered glass top, fused glass top)  
300x120 cm\* - 118<sup>1/8</sup>x47<sup>1/4</sup> inches\*  
340x119 cm\*\* - 133<sup>7/8</sup> x 46<sup>7/8</sup> inches\*\* (top ceramica / ceramic top)  
340x120 cm\*\* - 133<sup>7/8</sup> x 47<sup>1/4</sup> inches\*\*  
400x119 cm\*\*\* - 147<sup>1/2</sup> x 46<sup>7/8</sup> inches\*\*\* (top ceramica / ceramic top)  
400x120 cm\*\*\* - 147<sup>1/2</sup> x 47<sup>1/4</sup> inches\*\*\*

#### ROTONDO / ROUND

Ø130 cm - Ø51<sup>1/8</sup> inches  
Ø140 cm - Ø55<sup>1/8</sup> inches  
Ø158 cm - Ø62<sup>1/4</sup> inches (top ceramica / ceramic top)  
Ø160 cm - Ø63 inches  
Ø180 cm - Ø70<sup>3/4</sup> inches  
Ø180 cm - Ø70<sup>3/4</sup> inches (top legno, ceramica / wood, ceramic top)  
Ø220 cm - Ø86<sup>3/8</sup> inches (top legno, ceramica / wood, ceramic top)

\* con 4 basi / with 4 bases  
\*\* con 5 basi / with 5 bases  
\*\*\* con 6 basi / with 6 bases

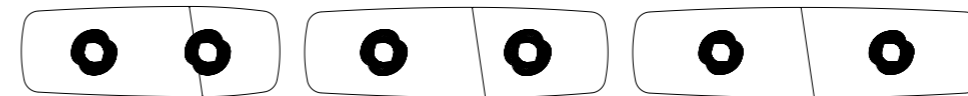
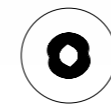
## ROTOLO

Design Archirivolto



H 75 cm - 29<sup>1/2</sup> inches:  
top cristallo / top ceramica  
glass top / ceramic top

H 76 cm - 29<sup>7/8</sup> inches:  
top legno / top marmo /  
top ceramica King  
wood top / marble top /  
ceramic King top



### MISURE DISPONIBILI / AVAILABLE SIZES

#### RETTANGOLARE / RECTANGULAR

200x106 cm - 78<sup>3/4</sup>x41<sup>3/4</sup> inches  
239x119 cm - 94<sup>1/8</sup>x46<sup>7/8</sup> inches (top ceramica / ceramic top)  
240x120 cm - 94<sup>1/2</sup>x47<sup>1/4</sup> inches  
295x120 cm\* - 116<sup>1/8</sup>x47<sup>1/4</sup> inches\* (top cristallo martellato, top cristallo fuso / hammered glass top, fused glass top)  
300x120 cm\* - 118<sup>1/8</sup>x47<sup>1/4</sup> inches\*  
319x130 cm\* - 126x51<sup>1/8</sup> inches\* (top ceramica / ceramic top)  
320x128 cm\* - 126x50<sup>3/8</sup> inches\* (top legno / wood top)  
320x130 cm\* - 126x51<sup>1/8</sup> inches\* (top cristallo / glass top)  
340x128 cm\* - 133<sup>3/8</sup>x50<sup>3/8</sup> inches\* (top legno / wood top)

#### SAGOMATO / SHAPED

200x119 cm - 78<sup>3/4</sup>x46<sup>1/8</sup> inches (top ceramica / ceramic top)  
200x120 cm - 78<sup>3/4</sup>x47<sup>1/4</sup> inches  
239x119 cm - 94<sup>1/8</sup>x46<sup>7/8</sup> inches (top ceramica / ceramic top)  
240x120 cm - 94<sup>1/2</sup>x47<sup>1/4</sup> inches  
295x120 cm\* - 116<sup>1/8</sup>x47<sup>1/4</sup> inches\* (top cristallo martellato, top cristallo fuso / hammered glass top, fused glass top)  
300x120 cm\* - 118<sup>1/8</sup>x47<sup>1/4</sup> inches\*  
319x130 cm\* - 126x51<sup>1/8</sup> inches\* (top ceramica / ceramic top)  
320x128 cm\* - 126x50<sup>3/8</sup> inches\* (top legno / wood top)  
320x130 cm\* - 126x51<sup>1/8</sup> inches\* (top cristallo / glass top)  
340x128 cm - 133<sup>3/8</sup>x50<sup>3/8</sup> inches (top legno / wood top)  
340x119 cm - 133<sup>7/8</sup> x 46<sup>7/8</sup> inches (top ceramica / ceramic top)  
340x120 cm - 133<sup>7/8</sup> x 47<sup>1/4</sup> inches  
400x119 cm - 147<sup>1/2</sup> x 46<sup>7/8</sup> inches (top ceramica / ceramic top)  
400x120 cm - 147<sup>1/2</sup> x 47<sup>1/4</sup> inches  
460x119 cm - 181 x 46<sup>7/8</sup> inches (top ceramica / ceramic top)  
460x120 cm - 181<sup>1/8</sup> x 47<sup>1/4</sup> inches

#### ROTONDO / ROUND

Ø130 cm - Ø51<sup>1/8</sup> inches  
Ø140 cm - Ø55<sup>1/8</sup> inches  
Ø158 cm - Ø62<sup>1/4</sup> inches (top ceramica / ceramic top)  
Ø160 cm - Ø63 inches  
Ø180 cm - Ø70<sup>3/4</sup> inches

\* con 2 basi / with 2 bases

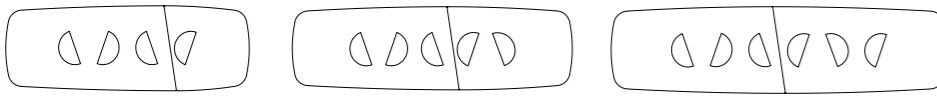
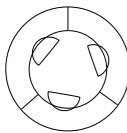
## PLAI

Design Nello Palomba



H 75 cm - 29<sup>1/2</sup> inches:  
top cristallo / top ceramica  
glass top / ceramic top

H 76 cm - 29<sup>7/8</sup> inches:  
top legno / top marmo /  
top ceramica King /  
top legno, ceramica  
wood top / marble top /  
ceramic King top/  
wood, ceramic top



### MISURE DISPONIBILI / AVAILABLE SIZES

#### RETTANGOLARE / RECTANGULAR

200x106 cm - 78<sup>3/4</sup>x41<sup>3/4</sup> inches  
239x119 cm - 94<sup>1/8</sup>x46<sup>7/8</sup> inches (top ceramica / ceramic top)  
240x120 cm - 94<sup>1/2</sup>x47<sup>1/4</sup> inches  
295x120 cm\* - 116<sup>1/8</sup>x47<sup>1/4</sup> inches\* (top cristallo martellato, top cristallo fuso / hammered glass top, fused glass top)  
300x120 cm\* - 118<sup>1/8</sup>x47<sup>1/4</sup> inches\*  
319x130 cm\* - 126x51<sup>1/8</sup> inches\* (top ceramica / ceramic top)  
320x128 cm\* - 126x50<sup>3/8</sup> inches\* (top legno / wood top)  
320x130 cm\* - 126x51<sup>1/8</sup> inches\* (top cristallo / glass top)

#### SAGOMATO / SHAPED

200x119 cm - 78<sup>3/4</sup>x46<sup>1/8</sup> inches (top ceramica / ceramic top)  
200x120 cm - 78<sup>3/4</sup>x47<sup>1/4</sup> inches  
239x119 cm - 94<sup>1/8</sup>x46<sup>7/8</sup> inches (top ceramica / ceramic top)  
240x120 cm - 94<sup>1/2</sup>x47<sup>1/4</sup> inches  
295x120 cm\* - 116<sup>1/8</sup>x47<sup>1/4</sup> inches\* (top cristallo martellato, top cristallo fuso / hammered glass top, fused glass top)  
300x120 cm\* - 118<sup>1/8</sup>x47<sup>1/4</sup> inches\*  
319x130 cm\* - 126x51<sup>1/8</sup> inches\* (top ceramica / ceramic top)  
320x128 cm\* - 126x50<sup>3/8</sup> inches\* (top legno / wood top)  
320x130 cm\* - 126x51<sup>1/8</sup> inches\* (top cristallo / glass top)  
340x119 cm\* - 133<sup>7/8</sup> x 46<sup>7/8</sup> inches\* (top ceramica / ceramic top)  
340x120 cm\* - 133<sup>7/8</sup> x 47<sup>1/4</sup> inches\*  
400x119 cm\*\* - 147<sup>1/2</sup> x 46<sup>7/8</sup> inches\*\* (top ceramica / ceramic top)  
400x120 cm\*\* - 147<sup>1/2</sup> x 47<sup>1/4</sup> inches\*\*  
460x119 cm\*\*\* - 181 x 46<sup>7/8</sup> inches\*\*\* (top ceramica / ceramic top)  
460x120 cm\*\*\* - 181<sup>1/8</sup> x 47<sup>1/4</sup> inches\*\*\*

#### ROTONDO / ROUND

Ø180 cm - Ø70<sup>3/4</sup> inches (top legno, ceramica / wood, ceramic top)  
Ø220 cm - Ø86<sup>3/8</sup> inches (top legno, ceramica / wood, ceramic top)

\* con 4 basi / with 4 bases  
\*\* con 5 basi / with 5 bases  
\*\*\* con 6 basi / with 6 bases

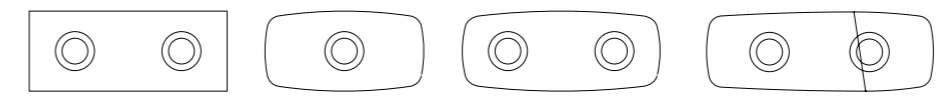
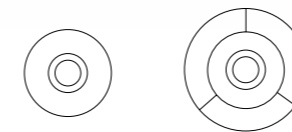
## TEO

Design Nello Palomba



H 75 cm - 29<sup>1/2</sup> inches:  
top cristallo / top ceramica  
glass top / ceramic top

H 76 cm - 29<sup>7/8</sup> inches:  
top legno / top marmo /  
top ceramica King /  
top legno, ceramica  
wood top / marble top /  
ceramic King top/  
wood, ceramic top



### MISURE DISPONIBILI / AVAILABLE SIZES

#### RETTANGOLARE / RECTANGULAR

295x120 cm - 116<sup>1/8</sup>x47<sup>1/4</sup> inches\* (top cristallo martellato, top cristallo fuso / hammered glass top, fused glass top)  
300x120 cm\* - 118<sup>1/8</sup>x47<sup>1/4</sup> inches\*  
319x130 cm\* - 126x51<sup>1/8</sup> inches\* (top ceramica / ceramic top)  
320x128 cm\* - 126x50<sup>3/8</sup> inches\* (top legno / wood top)  
320x130 cm\* - 126x51<sup>1/8</sup> inches\* (top cristallo / glass top)  
340x128 cm\* - 133<sup>3/8</sup>x50<sup>3/8</sup> inches\* (top legno / wood top)

#### SAGOMATO / SHAPED

200x119 cm - 78<sup>3/4</sup>x46<sup>1/8</sup> inches (top ceramica / ceramic top)  
200x120 cm - 78<sup>3/4</sup>x47<sup>1/4</sup> inches  
295x120 cm\* - 116<sup>1/8</sup>x47<sup>1/4</sup> inches\* (top cristallo martellato, top cristallo fuso / hammered glass top, fused glass top)  
300x120 cm\* - 118<sup>1/8</sup>x47<sup>1/4</sup> inches\*  
319x130 cm\* - 126x51<sup>1/8</sup> inches\* (top ceramica / ceramic top)  
320x128 cm\* - 126x50<sup>3/8</sup> inches\* (top legno / wood top)  
320x130 cm\* - 126x51<sup>1/8</sup> inches\* (top cristallo / glass top)  
340x128 cm\* - 133<sup>3/8</sup>x50<sup>3/8</sup> inches\* (top legno / wood top)  
340x119 cm - 133<sup>7/8</sup> x 46<sup>7/8</sup> inches (top ceramica / ceramic top)  
340x120 cm - 133<sup>7/8</sup> x 47<sup>1/4</sup> inches

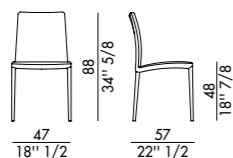
#### ROTONDO / ROUND

Ø130 cm - Ø51<sup>1/8</sup> inches  
Ø140 cm - Ø55<sup>1/8</sup> inches  
Ø158 cm - Ø62<sup>1/4</sup> inches (top ceramica / ceramic top)  
Ø160 cm - Ø63 inches  
Ø180 cm - Ø70<sup>3/4</sup> inches (top cristallo / glass top)  
Ø180 cm - Ø70<sup>3/4</sup> inches (top legno, ceramica / wood, ceramic top)

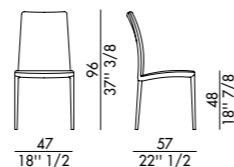
\* con 2 basi / with 2 bases

# SEDIE E POLTRONE / CHAIRS AND ARMCHAIRS

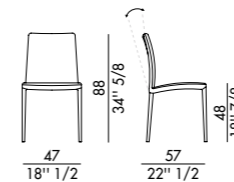
**ASIA**  
Design CSR eforma



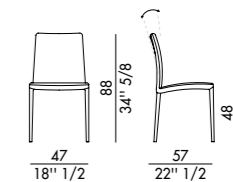
**ASIA HIGH**  
Design CSR eforma



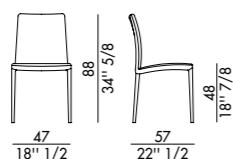
**ASIA FLEX EDGE**  
Design CSR eforma



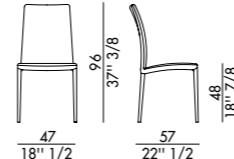
**ASIA FLEX SOFT**  
Design CSR eforma



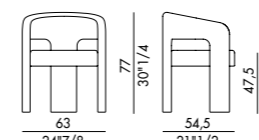
**ASIA DIAMOND**  
Design CSR eforma



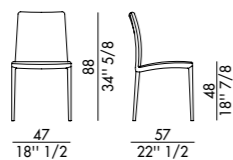
**ASIA HIGH DIAMOND**  
Design CSR eforma



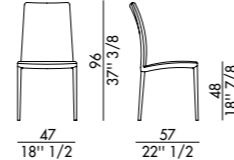
**EGLE**  
Design Garret



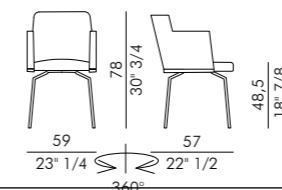
**ASIA EDGE**  
Design CSR eforma



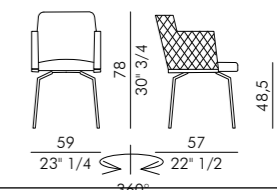
**ASIA HIGH EDGE**  
Design CSR eforma



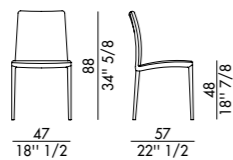
**ELY**  
Design Assmann + Kleene GbR®



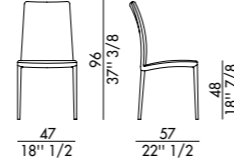
**ELY DIAMOND**  
Design Assmann + Kleene GbR®



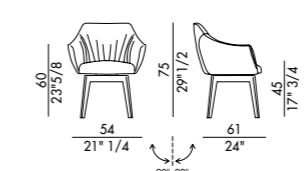
**ASIA SOFT**  
Design CSR eforma



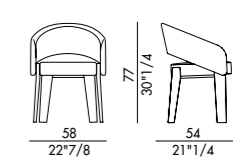
**ASIA HIGH SOFT**  
Design CSR eforma



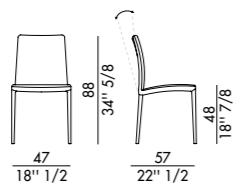
**ERA\_trespolo legno / wood trestle**  
Design Antoy Filips



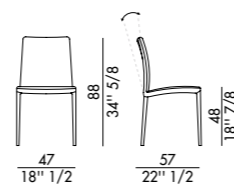
**FUR**  
Design Studio GBS



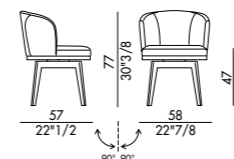
**ASIA FLEX**  
Design CSR eforma



**ASIA FLEX DIAMOND**  
Design CSR eforma

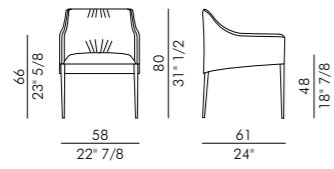


**GINGER\_trespolo legno / wood trestle**  
Design Nello Palomba, Antoy Filips

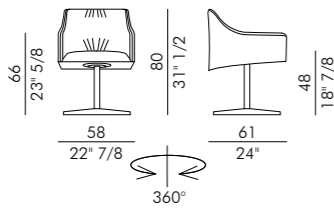


# SEDIE E POLTRONE / CHAIRS AND ARMCHAIRS

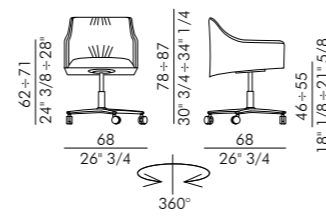
**ISIDORA**  
Design Antoy Filips



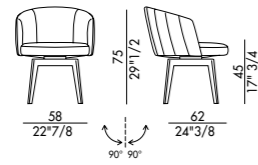
**ISIDORA\_4 ways**  
Design Antoy Filips



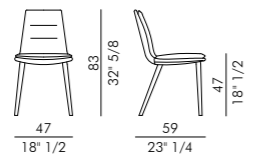
**ISIDORA\_5 ways**  
Design Antoy Filips



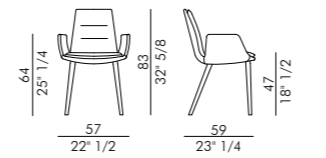
**JANE\_trespolo legno / wood trestle**  
Design Antoy Filips



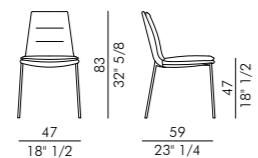
**LADY\_4 gambe legno/4 wood legs**  
Design Antoy Filips



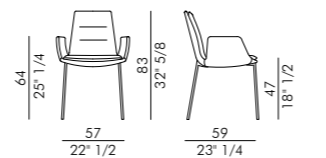
**LADY arm\_4 gambe legno/4 wood legs**  
Design Antoy Filips



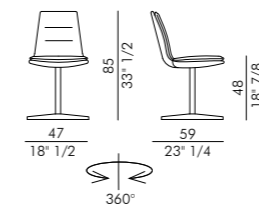
**LADY\_4 gambe metallo/4 metal legs**  
Design Antoy Filips



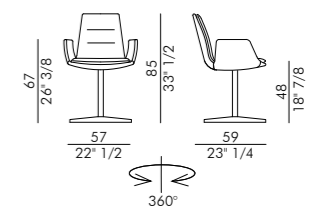
**LADY arm\_4 gambe metallo/4 metal legs**  
Design Antoy Filips



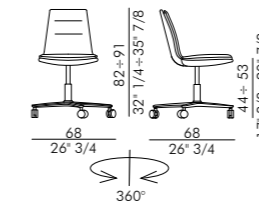
**LADY\_4 ways**  
Design Antoy Filips



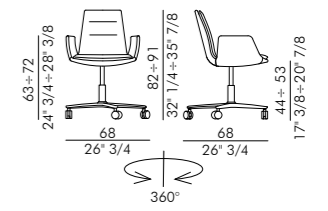
**LADY arm\_4 ways**  
Design Antoy Filips



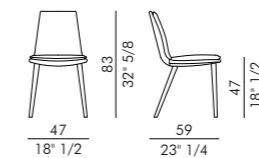
**LADY\_5 ways**  
Design Antoy Filips



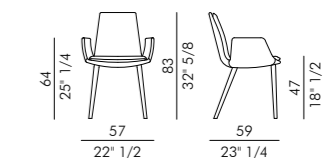
**LADY arm\_5 ways**  
Design Antoy Filips



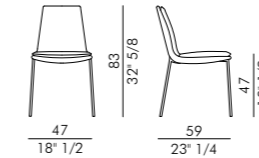
**LARA\_4 gambe legno/4 wood legs**  
Design CSR eforma



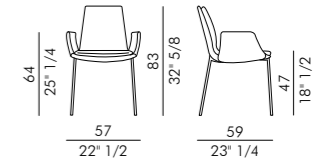
**LARA arm\_4 gambe legno/4 wood legs**  
Design CSR eforma



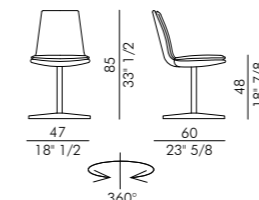
**LARA\_4 gambe metallo/4 metal legs**  
Design CSR eforma



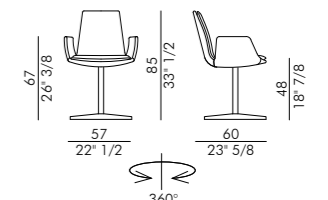
**LARA arm\_4 gambe metallo/4 metal legs**  
Design CSR eforma



**LARA\_4 ways**  
Design CSR eforma

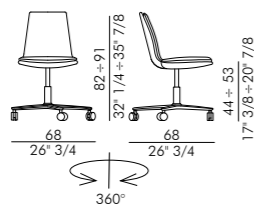


**LARA arm\_4 ways**  
Design CSR eforma

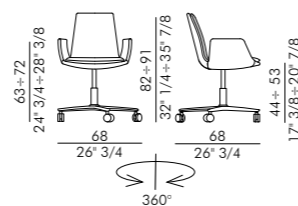


# SEDIE E POLTRONE / CHAIRS AND ARMCHAIRS

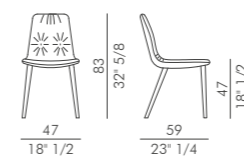
LARA\_5 ways  
Design CSR eforma



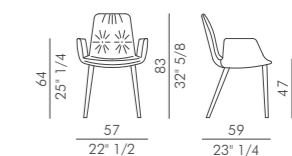
LARA arm\_5 ways  
Design CSR eforma



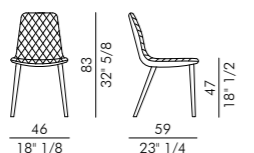
LISA\_4 gambe legno/4 wood legs  
Design CSR eforma



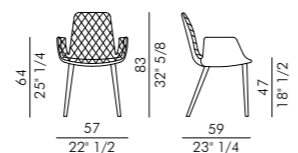
LISA arm\_4 gambe legno/4 wood legs  
Design CSR eforma



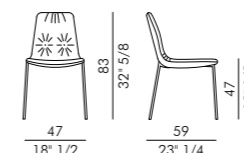
LENNY\_4 gambe legno/4 wood legs  
Design CSR eforma



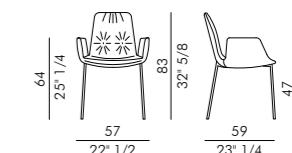
LENNY arm\_4 gambe legno/4 wood legs  
Design CSR eforma



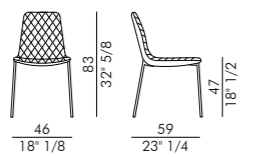
LISA\_4 gambe metallo/4 metal legs  
Design CSR eforma



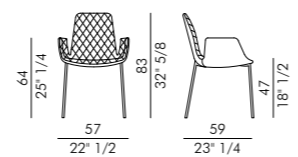
LISA arm\_4 gambe metallo/4 metal legs  
Design CSR eforma



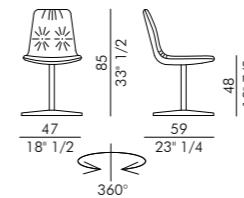
LENNY\_4 gambe metallo/4 metal legs  
Design CSR eforma



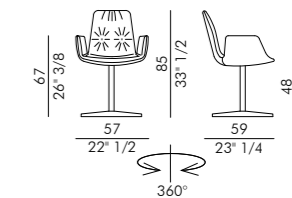
LENNY arm\_4 gambe metallo/4 metal legs  
Design CSR eforma



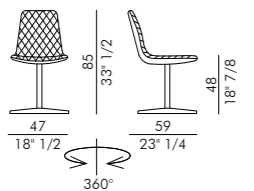
LISA\_4 ways  
Design CSR eforma



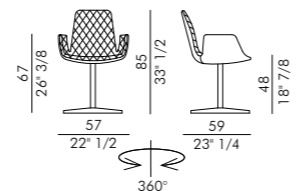
LISA arm\_4 ways  
Design CSR eforma



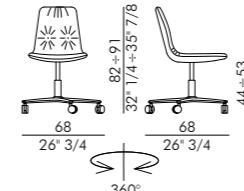
LENNY\_4 ways  
Design CSR eforma



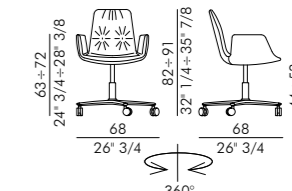
LENNY arm\_4 ways  
Design CSR eforma



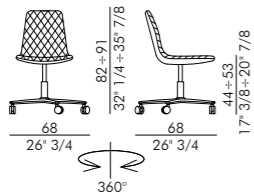
LISA\_5 ways  
Design CSR eforma



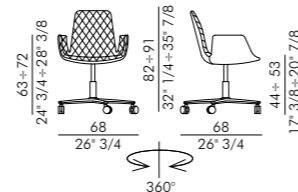
LISA arm\_5 ways  
Design CSR eforma



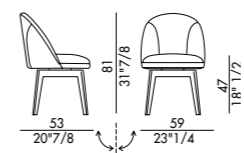
LENNY\_5 ways  
Design CSR eforma



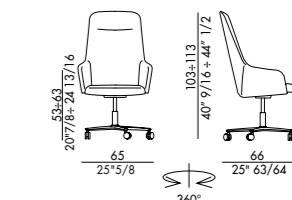
LENNY arm\_5 ways  
Design CSR eforma



MINNI\_trespolo legno/wood trestle  
Design Nello Palomba, Antoy Filips

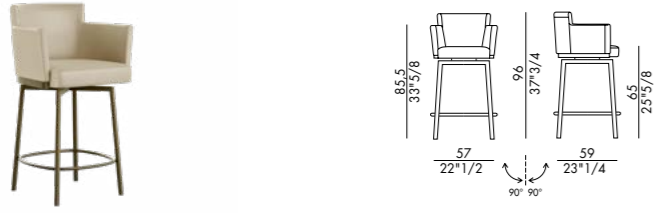


MORITZ  
Design Archirivolto



# SGABELLI / STOOLS

ELY STOOL\_4 gambe metallo/4 metal legs  
Design Assmann+ Kleene GbR



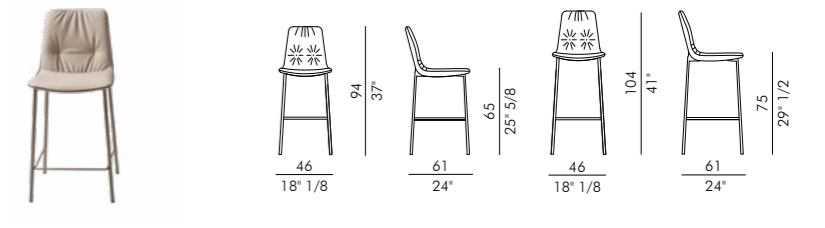
ELY STOOL DIAMOND\_4 gambe metallo/4 metal legs  
Design Assmann+ Kleene GbR



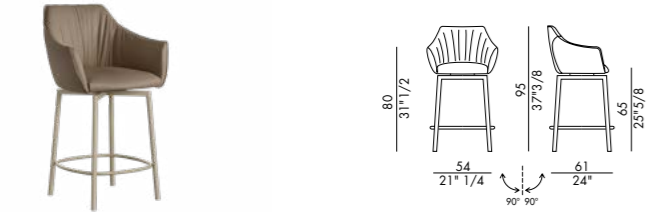
LENNY STOOL\_4 ways  
Design CSR eforma



LISA STOOL\_4 gambe metallo/4 metal legs  
Design CSR eforma



ERA STOOL\_4 gambe metallo/4 metal legs  
Design Antoy Filips



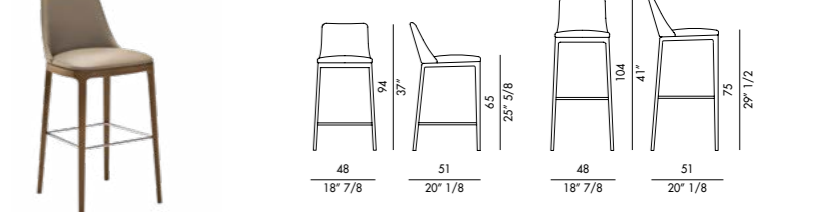
GINGER STOOL\_4 gambe metallo/4 metal legs  
Design Nello Palomba, Antoy Filips



LISA STOOL\_4 ways  
Design CSR eforma



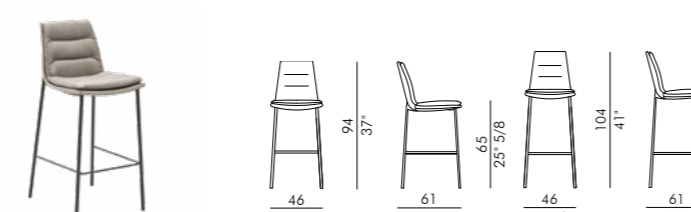
MAX STOOL\_base legno/wood base  
Design Antoy Filips



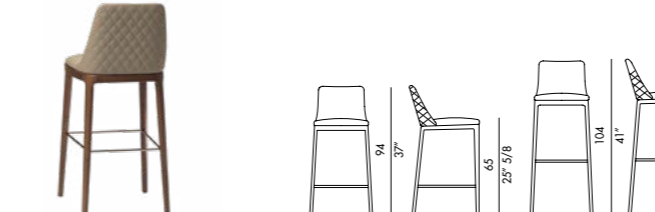
JANE STOOL\_4 gambe metallo/4 metal legs  
Design Antoy Filips



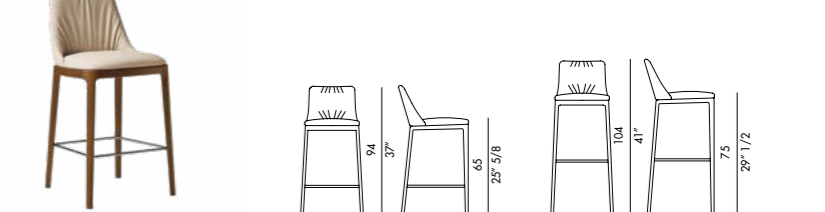
LADY STOOL\_4 gambe metallo/4 metal legs  
Design Antoy Filips



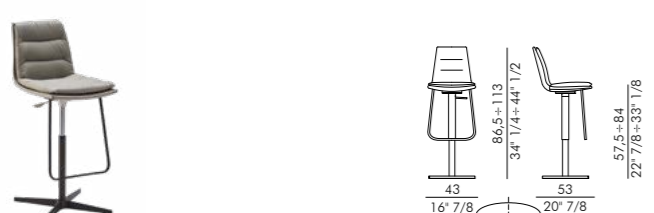
MAX STOOL DIAMOND\_base legno/wood base  
Design Antoy Filips



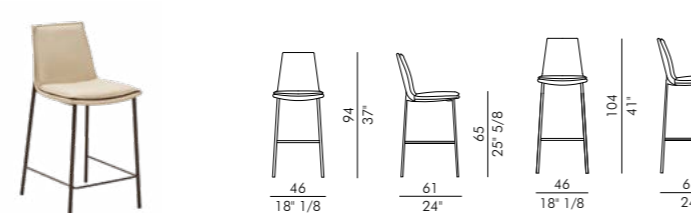
MAX STOOL DELUXE\_base legno/wood base  
Design Antoy Filips



LADY STOOL\_4 ways  
Design Antoy Filips



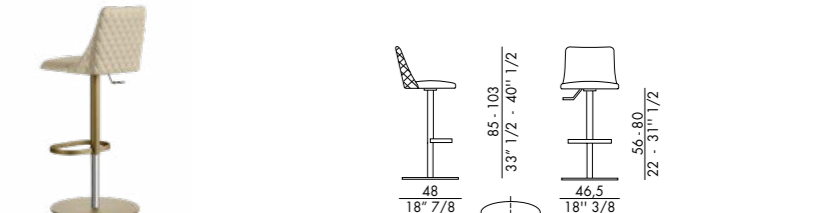
LARA STOOL\_4 gambe metallo/4 metal legs  
Design CSR eforma



MAX STOOL  
Design Antoy Filips



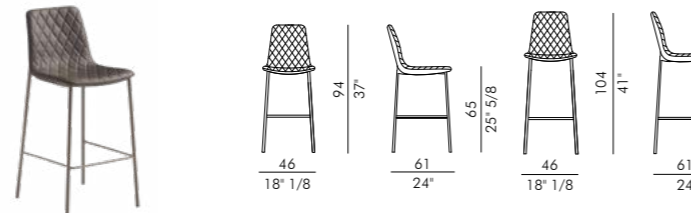
MAX STOOL DIAMOND  
Design Antoy Filips



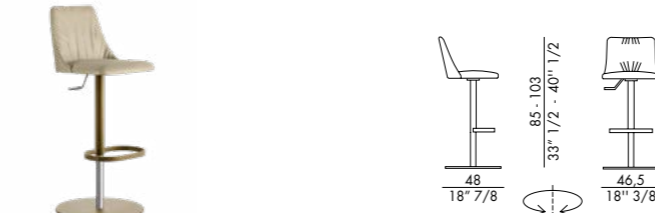
LARA STOOL\_4 ways  
Design CSR eforma



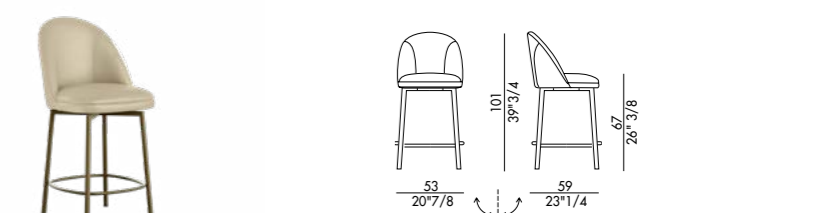
LENNY STOOL\_4 gambe metallo/4 metal legs  
Design CSR eforma



MAX STOOL DELUXE  
Design Antoy Filips



MINNI STOOL\_4 gambe metallo/4 metal legs  
Design Nello Palomba, Antoy Filips

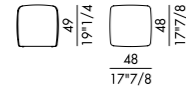




## POUF / POUFS

### NICO

Design Nello Palomba, Antoy Filips



#### MISURE DISPONIBILI / AVAILABLE SIZES

48x48x49h cm - 17<sup>7/8</sup>x17<sup>7/8</sup>x19<sup>1/4</sup>h inches

## MADIE / SIDEBOARDS

### ALMA

Design Antoy Filips



ALMA



ALMA DIAMOND



ALMA laccato / lacquered



ALMA bronzo spazzolato / brushed bronze



ALMA HIGH



ALMA HIGH DIAMOND



ALMA HIGH laccato / lacquered



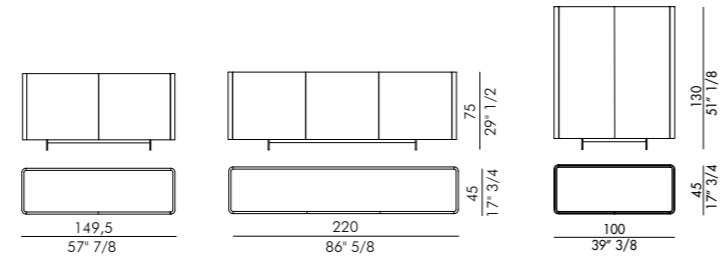
ALMA HIGH bronzo spazzolato / brushed bronze

#### MISURE DISPONIBILI / AVAILABLE SIZES

149,5x45x75h cm - 57<sup>7/8</sup>x17<sup>3/4</sup>x29<sup>1/2</sup>h inches

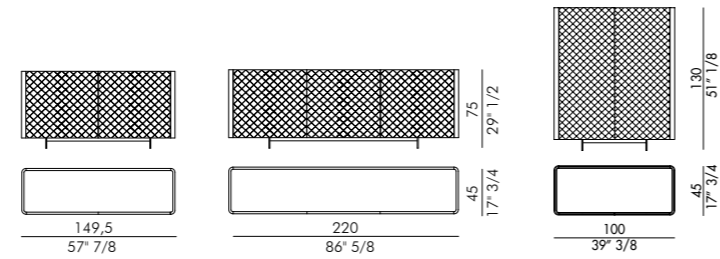
220x45x75h cm - 86<sup>5/8</sup>x17<sup>3/4</sup>x29<sup>1/2</sup>h inches

100x45x130h cm - 39<sup>3/8</sup>x17<sup>3/4</sup>x51<sup>1/8</sup>h inches



ALMA

ALMA HIGH



ALMA DIAMOND

ALMA HIGH DIAMOND

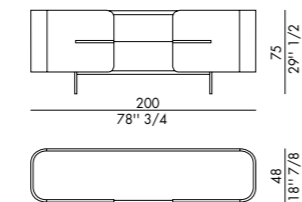
### NINFA

Design Andrea Lucatello



#### MISURE DISPONIBILI / AVAILABLE SIZES

200x48x75h cm - 78<sup>3/4</sup>x18<sup>7/8</sup>x29<sup>1/2</sup>h inches



## PORTA TV / TV UNITS

### ALMA TV UNIT

Design Antoy Filips



ALMA TV UNIT



ALMA TV UNIT DIAMOND



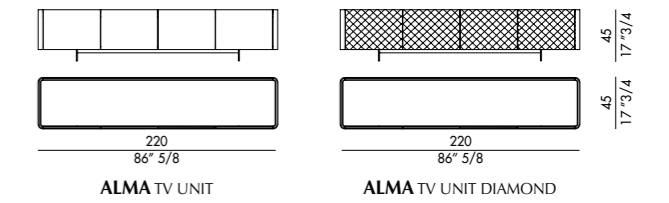
ALMA TV UNIT laccato / lacquered



ALMA TV UNIT bronzo spazzolato / brushed bronze

#### MISURE DISPONIBILI / AVAILABLE SIZES

220x45x45h cm - 86<sup>5/8</sup>x17<sup>3/4</sup>x17<sup>3/4</sup>h inches



ALMA TV UNIT

ALMA TV UNIT DIAMOND

## SCRITTOI / DESKS

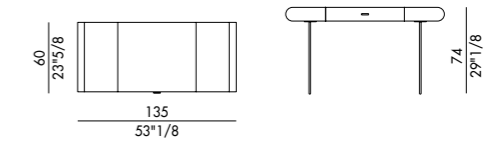
### BICE DESK

Design Nello Palomba



#### MISURE DISPONIBILI / AVAILABLE SIZES

135x60x74h cm - 53<sup>1/8</sup>x60<sup>5/8</sup>x29<sup>1/8</sup>h inches



## TOLETTE / DRESSING TABLES

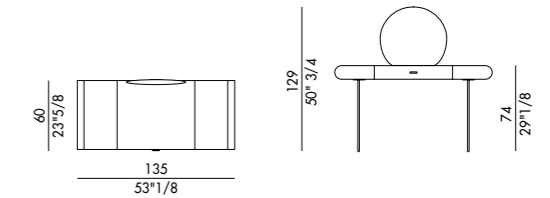
### BICE VANITY

Design Nello Palomba



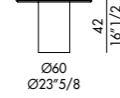
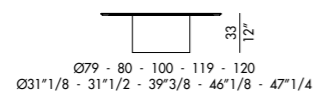
#### MISURE DISPONIBILI / AVAILABLE SIZES

135x60x129h cm - 53<sup>1/8</sup>x60<sup>5/8</sup>x50<sup>3/4</sup>h inches



## TAVOLINI / COFFEE TABLES

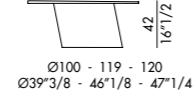
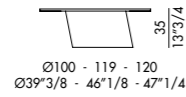
### CILINDRO LOW Design Ollen Pal



#### MISURE DISPONIBILI / AVAILABLE SIZES

$\varnothing 79 \times 33$  h cm -  $\varnothing 31^{1/8} \times 12$  h inches (top ceramica / ceramic top)  
 $\varnothing 80 \times 33$  h cm -  $\varnothing 31^{1/2} \times 12$  h inches  
 $\varnothing 100 \times 33$  h cm -  $\varnothing 39^{3/8} \times 12$  h inches  
 $\varnothing 119 \times 33$  h cm -  $\varnothing 46^{1/8} \times 12$  h inches (top ceramica / ceramic top)  
 $\varnothing 120 \times 33$  h cm -  $\varnothing 47^{1/4} \times 12$  h inches  
 $\varnothing 60 \times 42$  h cm -  $\varnothing 23^{5/8} \times 16^{1/2}$  h inches

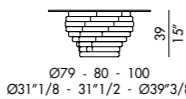
### DORADO LOW Design Archirivolto



#### MISURE DISPONIBILI / AVAILABLE SIZES

$\varnothing 100 \times 35$  h cm -  $\varnothing 39^{3/8} \times 13^{5/8}$  h inches  
 $\varnothing 119 \times 35$  h cm -  $\varnothing 46^{1/8} \times 13^{5/8}$  h inches (top ceramica / ceramic top)  
 $\varnothing 120 \times 35$  h cm -  $\varnothing 47^{1/4} \times 13^{5/8}$  h inches  
 $\varnothing 100 \times 42$  h cm -  $\varnothing 39^{3/8} \times 16^{1/2}$  h inches  
 $\varnothing 119 \times 42$  h cm -  $\varnothing 46^{1/8} \times 16^{1/2}$  h inches (top ceramica / ceramic top)  
 $\varnothing 120 \times 42$  h cm -  $\varnothing 47^{1/4} \times 16^{1/2}$  h inches

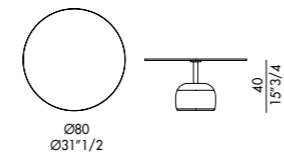
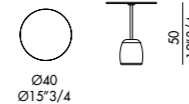
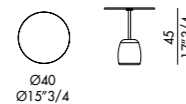
### ROTOLO LOW Design Archirivolto



#### MISURE DISPONIBILI / AVAILABLE SIZES

$\varnothing 79 \times 39$  h cm -  $\varnothing 31^{1/8} \times 15$  h inches (top ceramica / ceramic top)  
 $\varnothing 80 \times 39$  h cm -  $\varnothing 31^{1/2} \times 15$  h inches  
 $\varnothing 100 \times 39$  h cm -  $\varnothing 39^{3/8} \times 15$  h inches

### SIR Design Nello Palomba

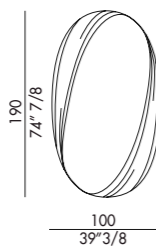


#### MISURE DISPONIBILI / AVAILABLE SIZES

**ROTONDO / ROUNDED**  
 $\varnothing 40 \times 45$  cm -  $15^{3/4} \times 17^{3/4}$  h inches  
 $\varnothing 40 \times 50$  cm -  $15^{3/4} \times 19^{5/8}$  h inches  
 $\varnothing 80 \times 40$  cm -  $31^{1/2} \times 15^{3/4}$  h inches

## SPECCHI / MIRRORS

### CARRARA Design Luca Roccadadria



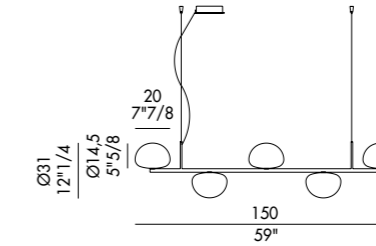
100  
 $39^{3/8}$

#### MISURE DISPONIBILI / AVAILABLE SIZES

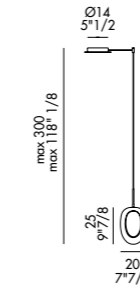
$110 \times 190$  h cm -  $43^{1/4} \times 74^{7/8}$  h inches

## LAMPADE / LAMPS

### DEW Design Andrea Lucatello

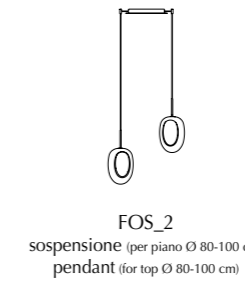


### FOS Design Angelica Lucatello

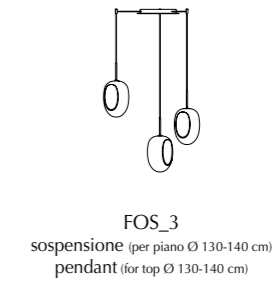


FOS\_1  
sospensione  
pendant

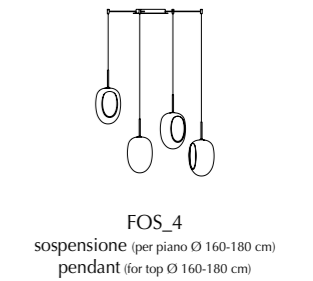
$\varnothing 25$   
 $9^{7/8}$



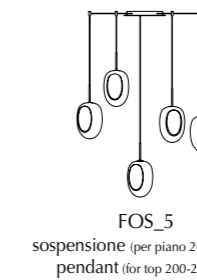
$\varnothing 25$   
 $9^{7/8}$



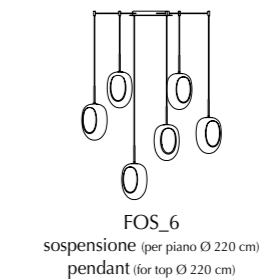
$\varnothing 25$   
 $9^{7/8}$



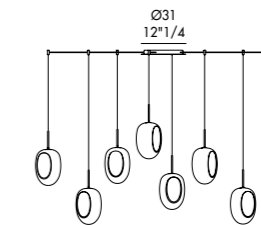
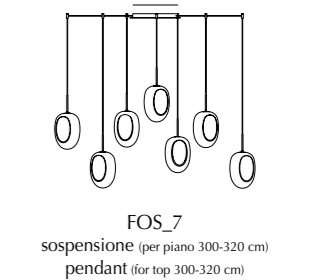
$\varnothing 25$   
 $9^{7/8}$



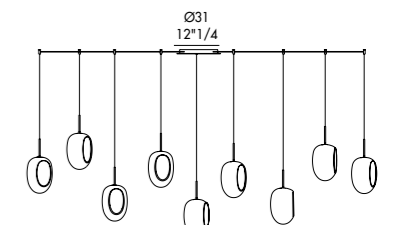
$\varnothing 25$   
 $9^{7/8}$



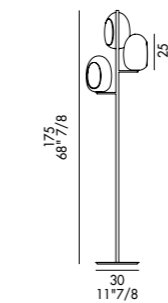
$\varnothing 31$   
 $12^{1/4}$



FOS\_8  
sospensione (per piano 340-400 cm)  
pendant (for top 340-400 cm)



FOS\_9  
sospensione (per piano 460 cm)  
pendant (for top 460 cm)



FOS\_terra / floor

Concept + graphic project

Nello Palomba  
GEK comunicazione

print  
Grafiche Antiga

© Eforma - 07/2025

Printed in Italy

© Tutti i prodotti e i design della collezione sono registrati.  
Tutti i diritti riservati in base alle convenzioni e alle leggi internazionali.  
Questo catalogo, o parte di esso, non può essere riprodotto in alcun modo  
senza il permesso dell'editore.

All products and designs of the collection are registered.  
All rights reserved under international conventions and laws.  
This catalogue, or any part thereof, may not be reproduced in any way  
without the permission of the publisher.

**eforma**  
DESIGN ITALIANO